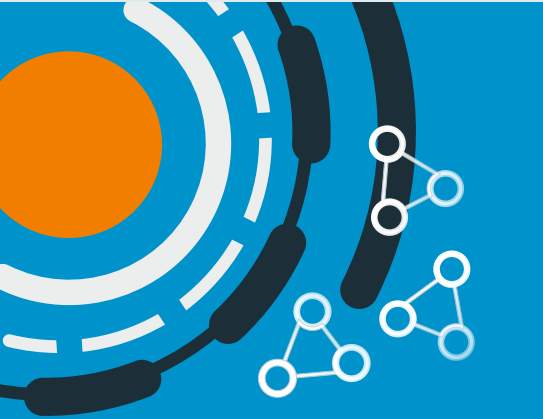


# Zespół Szkół Ponadgimnazjalnych i Placówek Opiekuńczo-Wychowawczych nr 3 w Piotrkowie Trybunalskim, ul. Broniewskiego 16



Piotrków  
Trybunalski



**Patronat Honorowy**  
Łódzkiego Kuratora Oświaty  
Grzegorza Wierzchowskiego

**Patronat Honorowy**  
Prezydenta Miasta  
Piotrkowa Trybunalskiego  
Krzysztofa Chojniaka

tel. 44 649-57-62  
[www.zsp3.piotrkow.pl](http://www.zsp3.piotrkow.pl)  
fb: [zsp3piotrkow/](https://www.facebook.com/zsp3piotrkow/)

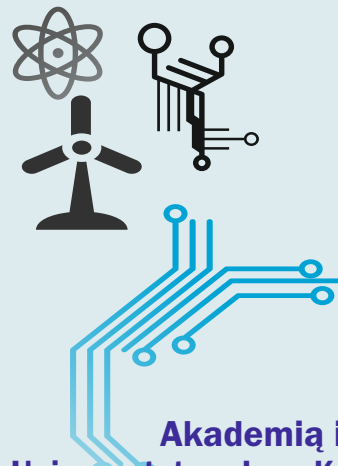
## PIOTRKOWSKI FESTIWAL NAUK TECHNICZNYCH



**25.05.2018 r.**  
godz. 10.00-16.00

Celem przedsięwzięcia jest promowanie kształcenia technicznego. Wykłady prowadzone będą przez pracowników naukowych wyższych uczelni, pracowników firm związanych z branżą techniczną oraz przez nauczycieli ZSP i PO-W Nr 3 w sześciu obszarach:

**budownictwa i architektury**  
**drogownictwa**  
**geodezji i kartografii**  
**ochrony środowiska**  
**źródeł energii odnawialnej**  
**informatyki**



Współpraca z:  
Politechniką Warszawską  
Politechniką Łódzką  
Politechniką Częstochowską

Akademią im. Jana Długosza w Częstochowie  
Uniwersytetem Jana Kochanowskiego filia w Piotrkowie Tryb.

### SPONSORZY

*Przedsiębiorstwo robót drogowych PEUK S.A.*  
ul. Roosevelta 39, 97-300 Piotrków Trybunalski

*Piotrkowskie Wodociągi i Kanalizacja Sp. z oo*

*DROMOST Spółka Jawna J. Łaska, M. Łaska, M.Łaska-Mačkowiak*  
97-500 Radomsko Lipie 12B

*Instalatorstwo Urządzeń Sanitarnych*  
Wod-Kan. CO i Gaz Paweł Gielec

*MEG BUD S.C. Usługi Projektowe i Budowlane*  
Krzysztof Pabich

*Hurtownia Warzyw i Owoców KAJA*  
Wrzos Rol Robert Janecki

*MTM sp.j. Hurtownia opakowań jednorazowych. Stanik A.E.*



Agencja Usług Oświatowych  
Centrum Szkolenia Kierowców OLIMP o.o.



*P.P.H.U. MADAKS*

ul. Roosevelta 14, 97-300 Piotrków Tryb.

*Pracownia Geodezyjna Mariusz Kaliszewski*



*AKADEMIA TECHNICZNA*  
PPG Deco



*PEUK s.a.*



**Dziennik**  
ŁÓDZKI



**TYDZIEŃ**  
TRYBUNALSKI

**strefa fm**  
RADIO 98,2

**TVP INFO**

**TELEWIZJA**  
**PIOTRKÓW**