

Technologia robót posadzkarskich i okładzinowych

Temat „Rodzaje okładzin”

Przepisz notatkę (do zeszytu lub na kartkę) i wklej rys. 16-1 ze strony poniżej

Nie przesyłaj - sprawdzenie pracy (zeszytu lub kartek) nastąpi po powrocie do szkoły

Ogólne zasady wykonywania i przesyłania:

Prace pisemne można wykonywać na kartkach komputerowo lub ręcznie .

Notatka max. jedna strona A4 komputerowo , ręczna dwie strony

Referat max. dwie strony A4, ręcznie trzy strony

Kontakt dla rodziców – e-mail

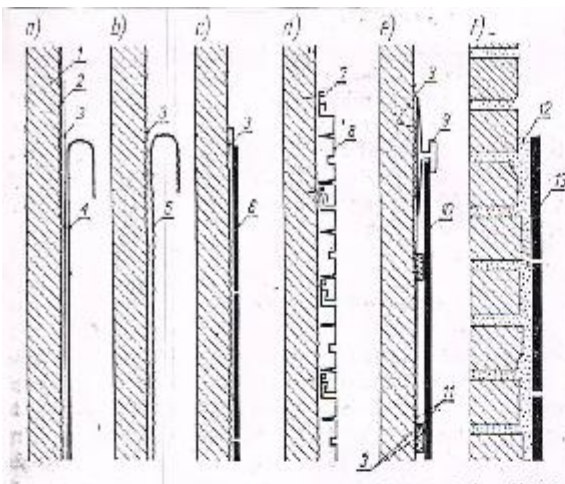
Informacje o ocenach – będą wysyłane e-mailem do ucznia:

- po określonym przez nauczyciela terminie wykonania prac (w ciągu 14 dni)

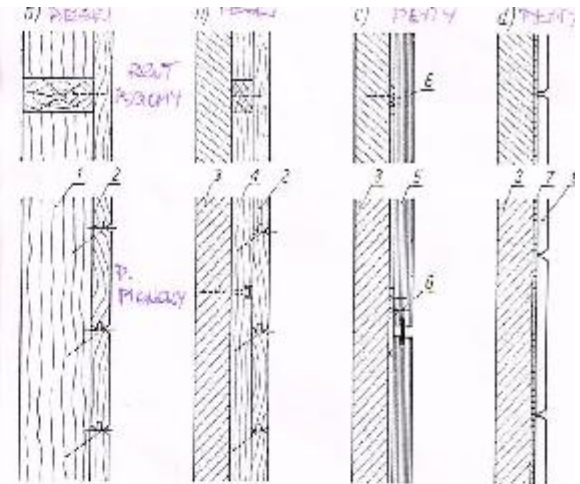
Termin wykonania do 16.04.2020r prześlij na e-mail mkurman@op.pl z załącznikiem (**w temacie e-maila podaj symbol klasy III t nazwisko i imię**)

Sposób poprawy pierwszego semestru zostanie opisany w dalszym terminie

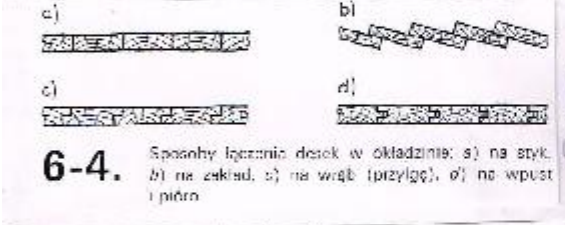
Na razie uzupełnij notatki z I semestru w zeszycie lub n kartkach !!!!



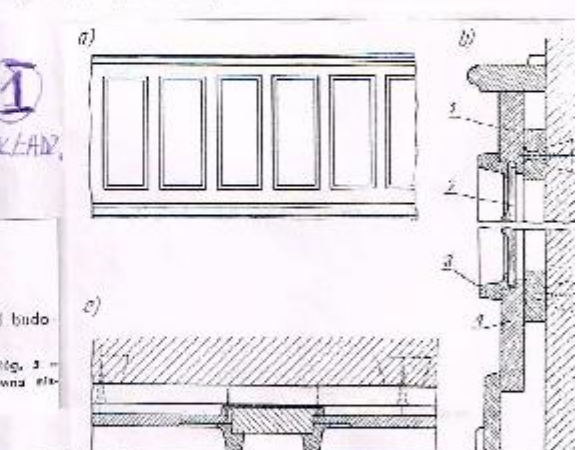
Rys. 16-1. Schematyczne przekroje przez różne rodzaje okładzin ściann wewnętrznych: a) gładka folia lub tapeta, b) folia lub tapeta z wyłoczoną fakturą, c) płytki z PCW, d) elementy listwowe z PCW, e) płyta Unilam (laminat melaminowo-formaldehydowy), f) płytki fajansowe szklane
 1 - podłoga, 2 - warstwa wygładzająca, 3 - klej, 4 - tynka gładka, 5 - tapeta wyłoczona, 6 - folia z PCW, 7 - gwóźdź lub wkręt, 8 - element listwowy z PCW, 9 - listwa montażowa z PCW, 10 - płyta Unilam, 11 - paraśki ze spalinowego poliacetalenu, 12 - zaprawa, 13 - płytki ceramiczne lub kamienne



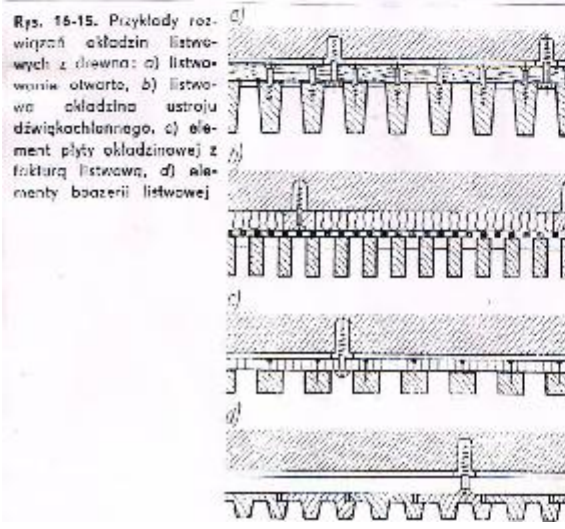
Rys. 16-6. Przykłady rozwiązań konstrukcyjnych okładzin z materiałów z drewna i termolaminowanych płytek drewnopodobnych: a) okładzina z desek na drewnianym szkielecie ścienny, b) jw. na listwach mocowanych do podłoża, c) okładzina z płyt mocowanych mechanicznie z zastosowaniem łączników metalowych, d) okładzina z płytek pilśniowych dęstakochłonnych, przyklejonych do podłoża
 1 - krowciak z drewna, 2 - deska okładzinowa, 3 - podłoga betonowa lub z regły, 4 - listwa drewniana, 5 - płyta wiórowa, 6 - łącznik metalowy, 7 - klej, 8 - płytka pilśniowa dęstakochłonna



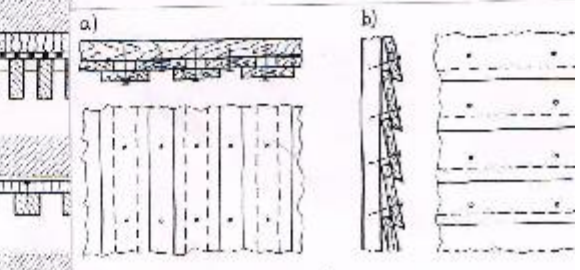
6-4. Sposoby łączenia desek w okładzinie: a) na styk, b) na zakład, c) na wręb (przygię), d) na wpust i pióro



Rys. 16-7. Przykład boazerii ramowo-płytkowej i sposób jej mocowania: a) widok, b) szczegóły przekroju pionowego, c) szczegóły przekroju poziomego
 1 - elementy ramy, 2 - płytki, 3 - listwy wykończające, 4 - listwy montażowe



Rys. 16-15. Przykłady rozwiązań okładzin listwowych z drewna: a) listwowanie otwarte, b) listwowanie okładzinowe ustroju dźwiękochłonnego, c) element płyty okładzinowej z fakturą listwową, d) elementy boazerii listwowej



6-5. Okładzina z desek ułożonych na zakład: a) pionowo, b) poziomo

WIADOMOŚCI WSTĘPNE

Okładzina to element wykończenia, który – zamocowany na powierzchni każdego elementu budynku – nadaje jej wymagane cechy techniczne, użytkowe i estetyczne.

1. Okładziny można podzielić według kilku kryteriów. Ze względu na **funkcję użytkową** wyróżnia się okładziny:

- dekoracyjne,
- dekoracyjno-ochronne (przeciwko wilgoci eksploatacyjnej, zabrudzeniu, uszkodzeniom mechanicznym, zarysowaniu, przenikaniu dźwięków),
- ochronne (chemoodporne, ognioodporne).

2. W zależności od **położenia w budynku** okładziny dzieli się na:

- pionowe (na ścianach, słupach),
- poziome (na posadzkach, stopniach schodów, podokiennikach),
- podwieszane (układane od spodu poziomych lub nachylonych elementów budynku, np. stropów, podciągów).

3. Ze względu na **rodzaj materiału** wyróżnia się okładziny z:

- drewna i tworzyw drzewnych, **DREWNOPOCHODNE**
- tworzyw sztucznych,
- materiałów mineralnych (kamienia, ceramiki, szkła), **PŁYTY GK**
- metali (blach i elementów listwowych aluminiowych),
- materiałów tekstylnych (tkanin, wykładzin dywanowych).

■ **PAPIEKU (TAPETY)**

4. Ze względu na **postać materiałów** wyróżnia się okładziny z:

- płytek i płyt (ceramika, kamień, szkło, tworzywo sztuczne, drewno),
- arkuszy / rolek (tworzywo sztuczne), **- WLOTKIE**
- listew / paneli (drewno, materiały drewnopochodne, aluminium, tworzywo sztuczne),
- desek (drewno lite, drewno klejone).

■ **TASM (PAPIER POWLEKANY)**

5. Ze względu na **rozwiązanie konstrukcyjne** okładziny mogą być:

- montowane za pomocą zapraw klejowych i klejów,
 - montowane mechanicznie za pomocą różnego rodzaju łączników.
- **STRUKTURALNE (WTOPIONE W ELEMENT PREFABRYKOWANY)**

6. MOCOWANIE MOŻE BYĆ :

- a) CAŁĄ POWIERZCHNIĄ (KLEJE, ZAPRAWY)
- b) PUNKTOWO (WKRETY, GWOZDZIE ITP)
KOTWY, LISTWY

WKLEJ RYS. 16-1
KSERÓ