

Notatka do zeszytu

Temat: Przykanalik: przejście sieć – instalacja

Przykanalikiem nazywamy przewód kanalizacyjny zbierający ścieki ze wszystkich przewodów odpływowych (poziomych) budynku i odprowadzający je do sieci kanalizacyjnej. Jest to odcinek liczony od kanału sieci kanalizacyjnej do ściany budynku lub studzienki kanalizacyjnej

Zależnie od systemu sieci kanalizacyjnej, w przypadku:

- Sieci kanalizacji ogólnospławnej – wykonuje się jeden przykanalik odprowadzający zarówno ścieki bytowe jak i opadowe;
- sieci kanalizacji rozdzielczej – wykonuje się dwa przykanaliki: jeden odprowadzający ścieki bytowe i drugi – ścieki opadowe.

Przykanaliki wykonuje się z rur kamionkowych, betonowych lub z tworzyw sztucznych. Średnica przykanalika nie powinna być mniejsza od 0,2 m i nie może być mniejsza od średnicy największego przewodu odpływowego.

Minimalne spadki przykanalika zależą od średnicy i wynoszą:

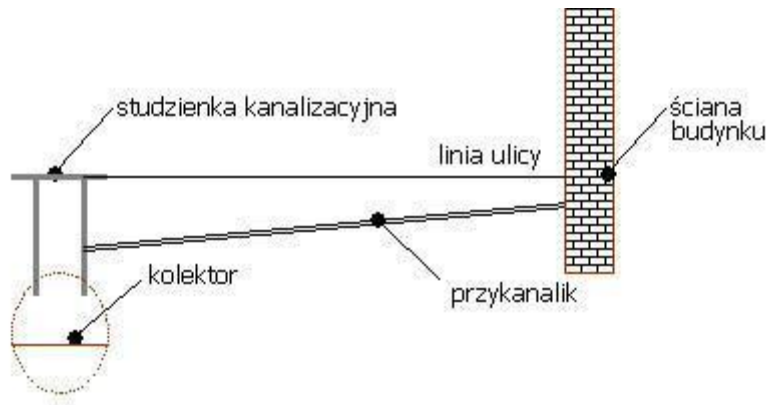
1,5% - dla średnicy 150mm

1,0% - dla średnicy 150-200mm

0,6% - dla średnicy 200-300mm.

Przykanaliki prowadzone są prostopadle do kanałów sieci miejskiej i nie mogą mieć załamań. Jeżeli długość przykanalika jest większa niż 50m, to w odstępach co 50m montuje się na nim studzienki rewizyjne.

Prędkość przepływu ścieków, napełnienie i przepustowość przykanalika powinny być przedmiotem obliczeń. Przykanaliki oznaczane są znakami informacyjnymi. Na znaku podana jest średnica (w mm), spadek przyłącza (w promilach) oraz jego długość (w m).



Przerysuj schematy przyłączy kanalizacyjnych i odpowiedz na pytania;

1. Co to jest przykanalik/
2. Omów warunki wykonania przykanalika.

Termin wykonania pracy: 06.04.2020. Proszę przesłać na adres g.babska@onet.pl