

Technologia montażu elementów suchej zabudowy

Temat „Czynności montażowe szkieletu i dobór materiałów”

Przepisz notatkę i wklej ksero rysunku (do zeszytu lub na kartkę) ze stron zamieszczonych poniżej.

Nie przesyłaj - sprawdzenie pracy (zeszytu lub kartek) nastąpi po powrocie do szkoły

Ogólne zasady wykonywania i przesyłania:

Prace pisemne można wykonywać na kartkach komputerowo lub ręcznie .

Notatka max. jedna strona A4 komputerowo , ręczna dwie strony

Referat max. dwie strony A4, ręcznie trzy strony

Kontakt dla rodziców – e-mail

Informacje o ocenach – będą wysyłane e-mailem do ucznia:

- po określonym przez nauczyciela terminie wykonania prac (w ciągu 14 dni)

Termin przepisania 29.04 . Pracę poprzednią prześlij na e-mail mkurman@op.pl z załącznikiem (**w temacie e-maila podaj symbol klasy I TRWg nazwisko i imię**)

Sposób poprawy pierwszego semestru zostanie opisany w dalszym terminie

Na razie uzupełnij notatki z I semestru w zeszycie lub n kartkach !!!!

Maria Kurman

Wykaz prac domowych:

1. Ochrona indywidualna i zbiorowa ,przepisy ochrony środowiska – referat z dnia 25.03
2. Odpowiedzi na pytania z dnia 31.03 i 1.04

Osoby z oceną 1 mogą przysłać pracę i poprawić stopień

TEMAT: CZYNNOSCI MONTAZOWE ^{SZKIELETU} I DOBR MATERIAŁÓW

1. CZYNNOSCI MONTAZOWE ZW. ZE SZKIELETEM ŚCIANKI

a)
b)
...

przepisz operacje • ze str. 79

~~Wskaz~~

2. DOBR MATERIAŁÓW

a) wybór konkretnego systemu (producenta)

- stosowanie materiałów danej firmy (szkieletu, okładziny)
- " " " technologii wybranego systemu,
- stosowanie materiałów pomocniczych, narzędzi i akcesoriów do danego systemu.

b) czynniki wpływające na wybór i.a.

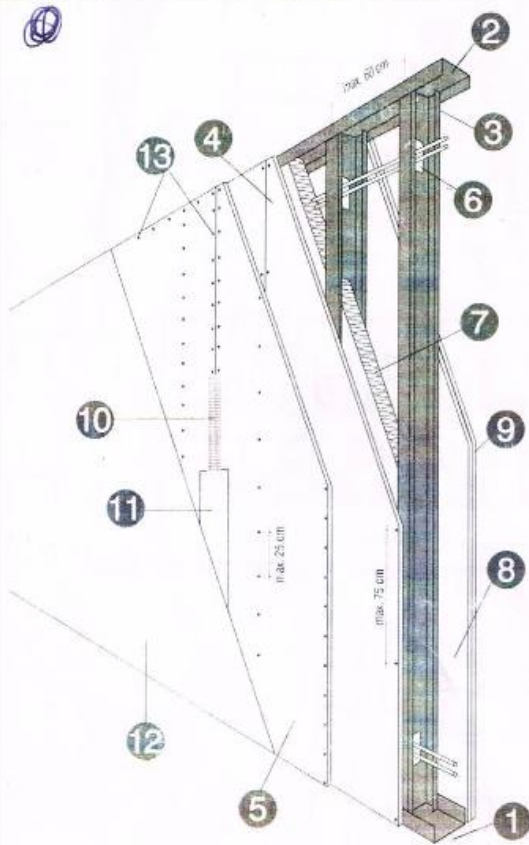
- określenie cech użytkowych ścianek (np. w mieszkanach prywatnym, kinie, biurze są różne wymagania dot. akustyczności, paroizolacyjności, wilgotności itp)
- kalkulacja kosztów wykonania (ceny materiałów, robocizny, sprzętu, transportu, zakupu, zysku itp)

wklejmykiad - ksero poniżej
ścianki + elementów + 2 tabelki wykazu
materiałów (1x - jedna warstwa okładziny płyt
2x - dwie " " " ")

bez węzłów

można je powklejać (jeśli masz
wiecej swobodę przy temacie wczesniej
o węzłach).

Ściana działowa na szkieletie stalowym



Elementy ściany działowej

1. Taśma uszczelniająca
2. Profil UW zamocowany do poziomych elementów nośnych
3. Profil CW (słupki) w maksymalnym rozstawie osiowym co 600 mm
4. Pierwsza warstwa płyt gipsowo-kartonowych Norgips S
5. Druga warstwa płyt gipsowo-kartonowych Norgips S
6. Otwory w słupkach - do przeprowadzenia przewodów instalacyjnych
7. Izolacja z wełny mineralnej
8. Pierwsza warstwa płyt gipsowo-kartonowych Norgips S (2 strona)
9. Druga warstwa płyt gipsowo-kartonowych Norgips S (2 strona)
10. Taśma zbrojąca samoprzylepna z włókna szklanego
11. Masa z gipsu szpachlowego Norgips z zastosowaniem taśmy zbrojącej
12. Dowolne wykończenie powierzchni np.: farba emulsyjna, akrylowa, tapeta itp.
13. Blachowkręty



Profil CW



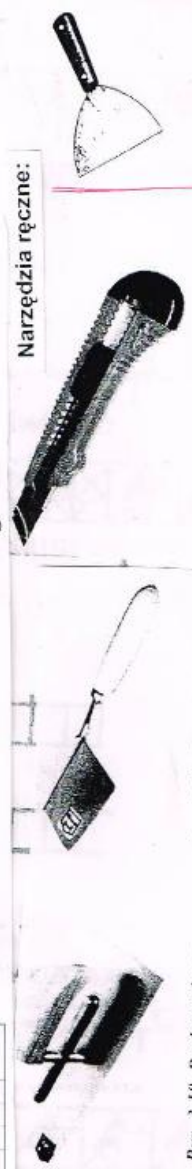
Profil UW

Ilość materiałów potrzebnych do wykonania 1 m³ ściany działowej na profilach stalowych z jednokrotną okładziną z płyt g-k - 1x

Materiał	jednostka	zużycie na 1 m ³
Profil CW	m	1,8
Profil UW	m	0,8
Taśma uszczelniająca	m	1,2
Kolki mocujące	szt.	1,5
Wełna mineralna	m ²	1
Płyta g-k Norgips S	m ²	2
Blachowkręty 3,5 x 25	szt.	30
Gips szpachlowy	kg	0,7
Taśma zbrojąca	m	2,6

Ilość materiałów potrzebnych do wykonania 1 m³ ściany działowej na profilach stalowych z dwukrotną okładziną z płyt g-k - 2x

Materiał	jednostka	zużycie na 1 m ³
Profil CW	m	1,8
Profil UW	m	0,8
Taśma uszczelniająca	m	1,2
Kolki mocujące	szt.	1,5
Wełna mineralna	m ²	1
Płyta g-k Norgips S	m ²	4
Blachowkręty 3,5 x 25	szt.	15
Blachowkręty 3,5 x 35	szt.	30
Gips szpachlowy	kg	1,2
Taśma zbrojąca	m	2,6



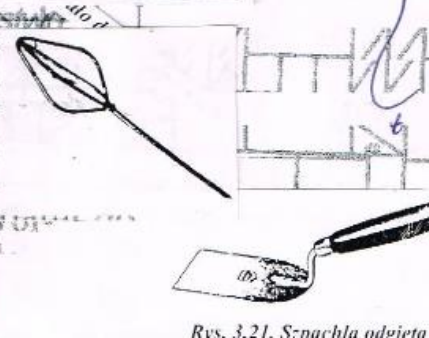
Narzędzia ręczne:



3.12. Wkrętarko-wiertarka



Rys. 3.13. Wycinarka do otworów



Rys. 3.21. Spachla odpieta

Rys. 3.18. Działowa ściana

Z zastosow