

## **Technologia montażu elementów suchej zabudowy**

Temat „Wyznaczenie położenia szkieletu ściany(trasowanie)”

Przepisz notatkę i Przerysuj rysunki (do zeszytu lub na kartkę) ze stron zamieszczonych poniżej.

**Nie przesyłaj** - sprawdzenie pracy ( zeszytu lub kartek) nastąpi po powrocie do szkoły

### **Ogólne zasady wykonywania i przesyłania:**

Prace pisemne można wykonywać na kartkach komputerowo lub ręcznie .

Notatka max. jedna strona A4 komputerowo , ręczna dwie strony

Referat max. dwie strony A4, ręcznie trzy strony

### **Kontakt dla rodziców – e-mail**

**Informacje o ocenach** – będą wysyłane e-mailem do ucznia:

- po określonym przez nauczyciela terminie wykonania prac (w ciągu 14 dni)

**Termin przepisania 27.04** . Pracę poprzednią prześlij na e-mail [mkurman@op.pl](mailto:mkurman@op.pl) z załącznikiem ( **w temacie e-maila podaj symbol klasy I TRWg nazwisko i imię**)

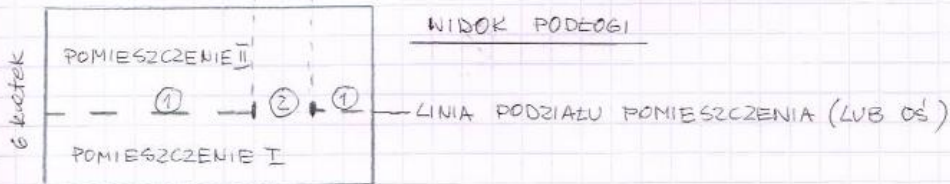
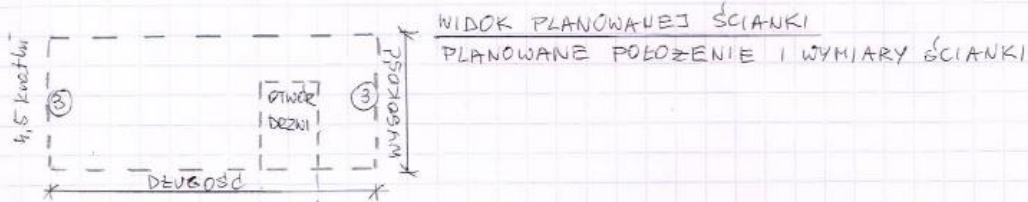
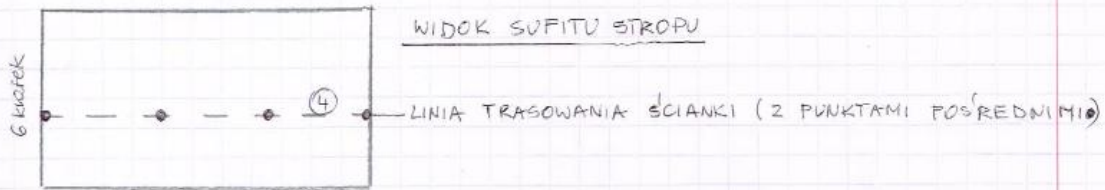
### **Sposób poprawy pierwszego semestru zostanie opisany w dalszym terminie**

Na razie uzupełnij notatki z I semestru w zeszycie lub n kartkach !!!!

Maria Kurman

# TEMAT I WYZNACZENIE POŁOŻENIA SZKIELETU ŚCIANY (TRASOWANIE) (5)

Przeanalizuj zdjęcia str. 77-78 i przepisz notatkę:



## I KOLEJNOŚĆ TRASOWANIA (punkty zaznaczone na rysunkach):

- ① Narysowanie linii na podłodze (profil UW)
  - w osi pomieszczenia (lub linii podziału pomieszczeń na I i II pomieszczenie)
  - linia zewnętrzna szkieletu (podziału pomieszczeń)
  - linia styku 2 profili (LVB jeśli podłogowy szkielet)
  - zgodnie z rysunkiem projektowym

- ② Zaznaczenie położenia otworu drzwiowego

- ③ Narysowanie linii <sup>42</sup>ścianek od LVB bocznych (tata 2m + poziomnica) pod profil CW
  - ④ Narysowanie linii na stopnie (pod profil UW) sznurkiem traserskim

- ③ Narysowanie linii na stopnie (tata 2m + poziomnica)
  - ④ Narysowanie linii na ściankach bocznych (pion umiarowy opuszczony z sufitu)
- ODWROTNIE

ta kolejność jest na wys. powyżej

Jeśli używamy tresera lasowego to nie potrzebujemy ~~sznur~~ sznurku f.w.

- ## II Narysownia i sznur:
- a) Tata 2m, poziomnica, sznur traserski lub treser lasowy
  - b) kątownik (stały lub nastawny) do ścian zataczających
  - c) miarka, otwerek stolarski, liniał