

I t₃ Technologia robót posadzkarskich i okładzinowych 31.03.2020

Poniżej przygotowana została notatka dotycząca technologii wykonywania podkładów monolitycznych z zapraw cementowych. Bardzo proszę o zapoznanie się z treściami zawartymi w podręczniku str. 85-92 oraz wykonanie poleceń, które uzupełnią poniższą notatkę. W przypadku braku podręcznika proszę o informację, podeśle skan tego tematu.

Temat: Technologia wykonywania podkładów monolitycznych – podkłady cementowe.

Wykonywanie podkładów monolitycznych składa się z następujących czynności:

- ustalenie położenia górnej płaszczyzny podkładu

Jest to pierwszy etap wykonywania konstrukcji podłogi. Położenie posadzek w pomieszczeniach ustala się w stosunku do poziomu podanego w projekcie. Służą do tego niwelator laserowy lub optyczny albo poziomnica węzowa (niwelator wodny).



niwelator laserowy



niwelator optyczny

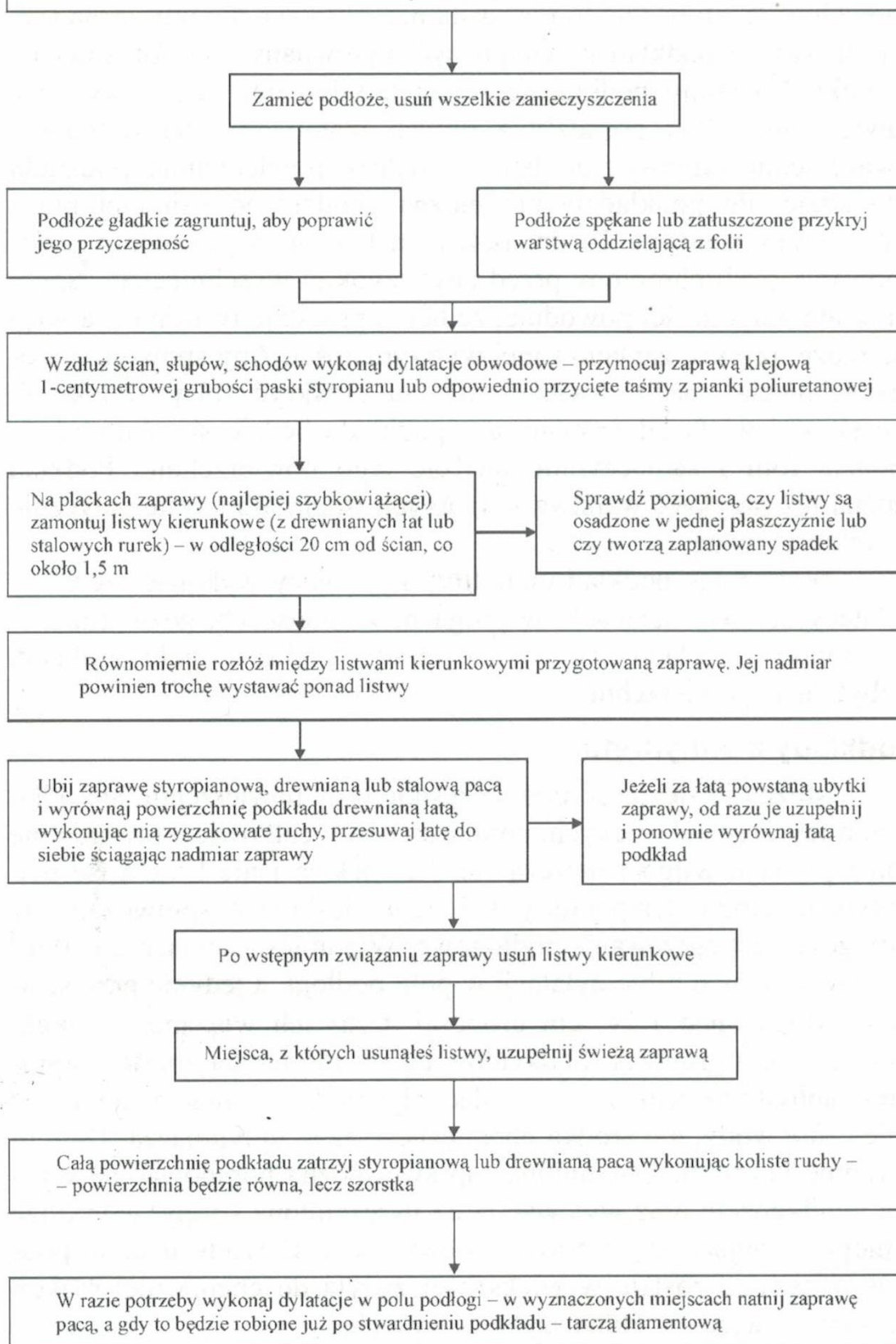


poziomnica węzowa

- przygotowanie materiału, z którego będzie wykonywany podkład, czyli mieszanki betonowej, zaprawy bądź zaczynu
- transport przygotowanego materiału na poszczególne stanowiska robocze
- ułożenie, zagęszczenie i wyrównanie powierzchni podkładu
- pielęgnowanie świeżego podkładu

Poniżej przedstawiono schemat wykonania podkładu cementowego z książki A. Sieniawskiej - Kuras „Posadzkarz”

Schemat 6.1. Układanie monolitycznego podkładu cementowego (szlichty)



Zadanie do samodzielnego wykonania

Korzystając z podręcznika bądź innych dostępnych materiałów w Internecie, odpowiedz na poniższe pytania uzupełniające powyższą notatkę oraz jednocześnie utrwalające wiadomości.

1. Jaką konsystencję powinna mieć zaprawa cementowa do wykonania podkładu cementowego?
2. Ile czasu należy pielęgnować świeżo wykonany podkład? W jaki sposób należy to robić?
3. Do czego służą listwy kierunkowe?

Wykonane zadanie w postaci skanu lub zdjęcia pracy w zeszycie przedmiotowym proszę podesłać do mnie na adres mailowy: projektowanie@interia.eu do dnia 07.04.2020. W razie jakichkolwiek pytań, problemów z wykonaniem zadania proszę o kontakt mailowy bądź za pomocą Messengera.

Prośba o staranne wykonywanie zadań, gdyż przesłana praca podlega ocenie szkolnej. (WAŻNE: wszystkie e-maile z wykonanymi zadaniami muszą mieć w tytule wiadomości podane: NAZWISKO I IMIĘ UCZNIA, KLASA). Każdy uczeń otrzyma informację zwrotną o ocenie na podanego przez siebie maila.

Pozdrawiam ☺

Katarzyna Kobylińska- Wodo