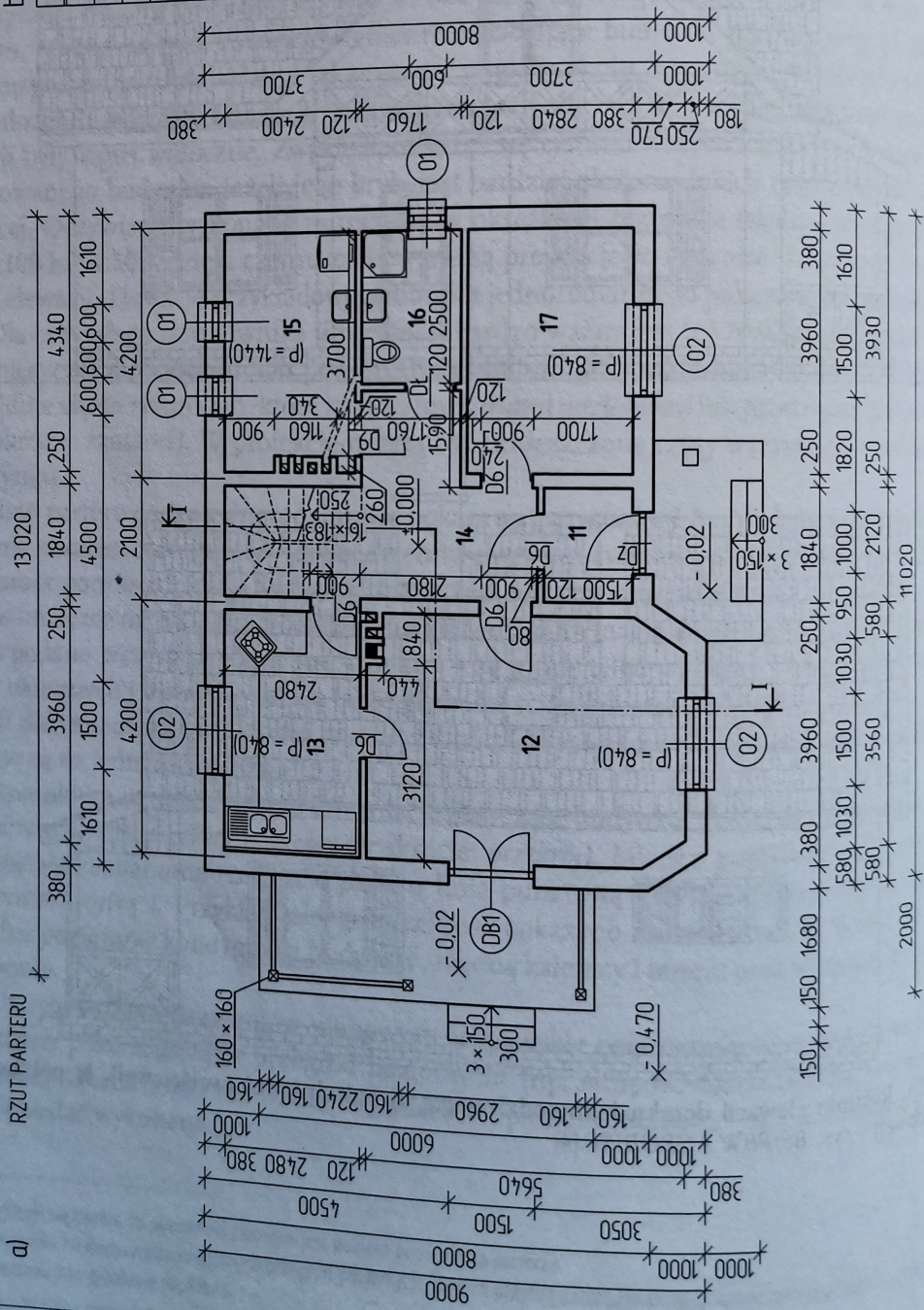




a)

RZUT PARTERU



b)

Nr.	Pomieszczenie	Posadzka	m <sup>2</sup>
11	wiatrołap	terakota	2,7
12	pokój dzienny	parkiet	21,7
13	kuchnia	parkiet	9,8
14	hall	parkiet	10,8
15	pom. gospodarcze	terakota	9,2
16	łazienka	terakota	4,3
17	pokój	parkiet	11,2
	Razem		69,7

SCIANY PARTERU

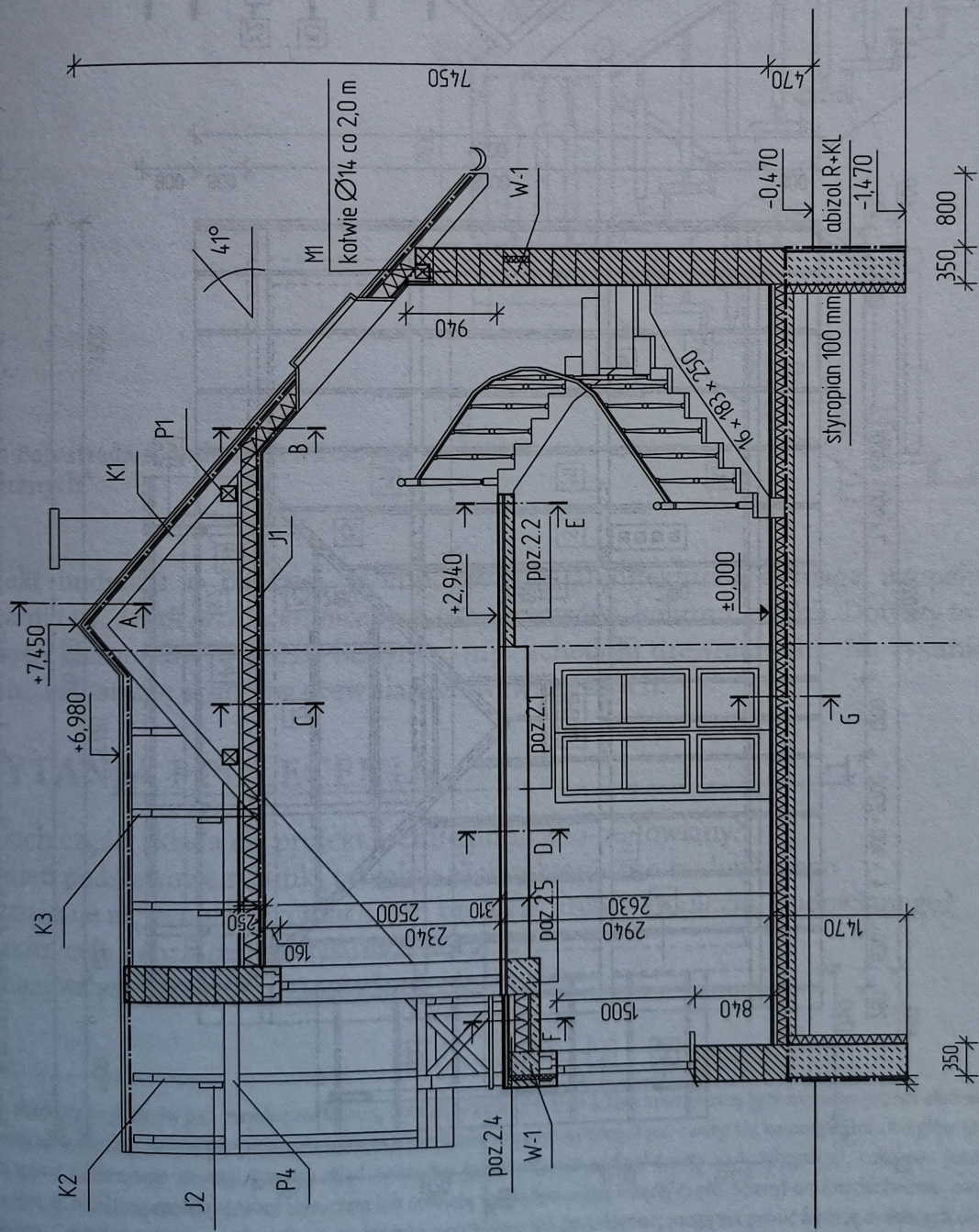
zewnetrzne : bloczki ceramiczne POROTHERM grubości 380 mm na zapr. lekkiej klasy M5  
 wewnetrzne konstr. : bloczki POROTHERM grubości 250 mm na zapr. j.w.  
 wewnetrzne dziatowe : bloczki POROTHERM grubości 120 mm na zapr. klasy M2  
 stopek pod balkonem 250 x 250 mm z cegly kratówki na zapr. cem.-wap. klasy M5  
 słupki werandy drewniane 160 x 160 mm schody drewniane

TRZONY KOMINOWE

z cegly pełnej kl. 15 na zapr. cem.-wap. klasy M5

Rys. 1.5. Rzut parteru domu jednorodzinnego: a) rysunek, b) tabliczka informacyjna oraz opis ścian [4]

PRZEKRÓJ I-I



A	Dachówka ceramiczna Łaty 38x63 mm Kontrłaty 38x63 mm Folia paroprzepuszczalna Krokwie 80x160 mm
B	Dachówka ceramiczna Łaty 38x63 mm Kontrłaty 38x63 mm Folia paroprzepuszczalna Wetna mineralna ROCKWOOL 160 mm między krokwiemi 80x160 mm Folia paroszczelna Ruszt drewniany 19 mm co 300 mm Płyty gipsowo-kartonowe RIGIPS 12,5 mm
C	Wetna mineralna ROCKWOOL 160 mm między jełkami 8 x 160 mm Folia paroszczelna Ruszt drewniany 19 mm co 300 mm Płyty gipsowo-kartonowe RIGIPS 12,5 mm
D	Parkeł 12 mm Wyłewka cementowa 40 mm Styropian 20 mm Słrop TERIVA 240 mm
E	Parkeł 12 mm Wyłewka cementowa 40 mm Styropian 20 mm Słrop - płytka 130 mm
F	Płytki mrozoodporne Wyłewka betonowa 40 mm Geowłóknina Zwir Geowłóknina ROOFMATE SL Izolacja przeciwwilgociowa Płyta żelbetowa 100 mm
G	Panele podłogowe 12 mm Wyłewka betonowa 40 mm Styropian 100 mm Folia budowlana Beton 100 mm Zuzel patelniskowy 150 mm

Rys. 1.6. Przekrój pionowy domu jednorodzinnego [4]

