

Temat : **BHP podczas pracy na rusztowaniach.**

1. Praca na wysokości.
2. Obowiązki pracodawcy w związku z prowadzeniem prac na wysokości.
3. Nieprawidłowości w zakresie eksploatacji rusztowań.

PRACA NA LEKCJI:

Przeczytaj uważnie poniższy tekst, następnie rozwiń punkty 1, 2 i 3 zapisane powyżej.

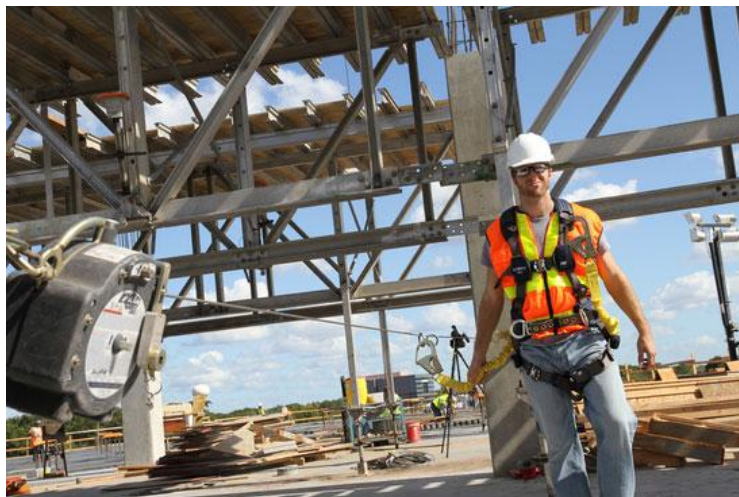
Rusztowanie i praca na wysokości



Pracą na wysokości w rozumieniu Rozporządzenia Ministra Pracy i Polityki Socjalnej z dnia 26 września 1997 r. w sprawie ogólnych przepisów bezpieczeństwa i higieny pracy z późn. zm. **jest praca wykonywana na powierzchni znajdującej się na wysokości co najmniej 1,0 m nad poziomem podłogi lub ziemi.**

Do pracy na wysokości nie zalicza się pracy na powierzchni, niezależnie od wysokości, na jakiej się znajduje, jeżeli powierzchnia ta:

1. osłonięta jest ze wszystkich stron do wysokości co najmniej 1,5 m pełnymi ścianami lub ścianami z oknami oszklonymi,
2. wyposażona jest w inne stałe konstrukcje lub urządzenia chroniące pracownika przed upadkiem z wysokości.



Prace na wysokości są zaliczane do tzw. prac szczególnie niebezpiecznych, w związku z czym na pracodawcy ciąży szereg obowiązków, których celem jest zapewnienie bezpiecznego ich wykonania. Do najważniejszych należą:

1. zapewnienie bezpośredniego nadzoru nad tymi pracami wyznaczonych w tym celu osób,
2. zapewnienie odpowiednich środków zabezpieczających:
 - a. środków ochrony zbiorowej, takich jak balustrady itp.
 - b. **środków ochrony indywidualnej, takich jak szelki ochronne, liny, hełmy itp.,**

3. zapewnienie pracownikom instruktażu,
4. organizowanie szkoleń z zakresu bezpieczeństwa i higieny pracy nie rzadziej niż raz w roku,
5. zapewnienie badań „wysokościowych” do pracy na wysokości powyżej 3 m.



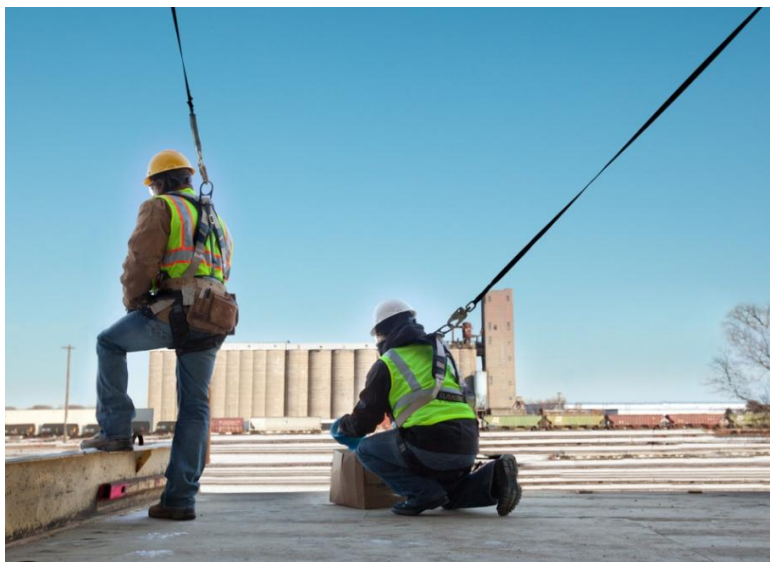
Jakie wymagania stawiają przepisy przy pracach prowadzonych na rusztowaniu?

Z definicji Rozporządzenia Ministra Infrastruktury z dnia 06.02.2003 r. w sprawie bezpieczeństwa i higieny pracy podczas wykonywania robót budowlanych wynika, że rusztowanie to konstrukcja budowlana, tymczasowa, z której mogą być wykonywane prace na wysokości, służące do utrzymywania osób, materiałów i sprzętu.

Przy pracach wykonywanych na rusztowaniach na wysokości powyżej 2 m od otaczającego poziomu podłogi lub terenu zewnętrznego oraz na podestach ruchomych wiszących należy w szczególności:

1. zapewnić bezpieczeństwo przy komunikacji pionowej i dojścia do stanowiska pracy,
2. zapewnić stabilność rusztowań i odpowiednią ich wytrzymałość na przewidywane obciążenia,
3. przed rozpoczęciem użytkowania rusztowania należy dokonać odbioru technicznego w trybie określonym w odrębnych przepisach.

Rusztowania i podesty ruchome wiszące powinny spełniać wymagania określone odpowiednio w odrębnych przepisach oraz w Polskich Normach.



Przeprowadzane na placach budów kontrole jednoznacznie wskazują wiele nieprawidłowości w zakresie eksploatacji rusztowań metalowych. Według danych statystycznych branża budowlana jest branżą, w której cały czas odnotowuje się najwięcej wypadków śmiertelnych, a wśród ogółu wypadków ze skutkiem śmiertelnym jedną z najliczniejszych grup stanowią robotnicy budowlani.

Do wypadków ze skutkiem śmiertelnym dochodziło najczęściej w wyniku **upadku z wysokości** podczas wykonywania robót budowlano-montażowych, remontowych i rozbiórkowych, a także w wyniku uderzenia poszkodowanego przez spadający przedmiot lub narzędzie, co potwierdzają przeprowadzone kontrole prac budowlanych przez PIP, gdzie najczęściej stwierdzano **naruszenie przepisów BHP** właśnie przy **wykonywaniu prac na wysokości**.

Jeżeli chodzi o same rusztowania i przebiegające na nich prace, to przy przeprowadzaniu ich kontroli w 2016 przez PIP najczęściej stwierdzono:

- brak balustrad ochronnych przy rusztowaniu,
- brak u pracowników środków ochrony indywidualnej przed upadkiem z wysokości,
- brak środków ochrony zbiorowej,
- brak dojść do stanowisk pracy na wysokości.

Na powyższych kontrolach widać jak na dłoni jak niska – nadal – jest świadomość wśród pracodawców i pracowników, jeżeli chodzi o ochronę przed upadkiem z wysokości. Powinno się dbać nie tylko o prawidłowo osadzone i eksploatowane rusztowania, ale także o odpowiednie **szelki, urządzenie samohamowne** oraz specjalne pasy i akcesoria służące ochronie naszych narzędzi przed upadkiem.



Większa wyobraźnia i świadomość pozwoli nam uniknąć ciężkich i śmiertelnych wypadków, a priorytetem dla nas każdego dnia powinien być **powrót do domu** po bezpiecznie wykonanej pracy.

Kolejnych dyspozycji proszę spodziewać się w poniedziałek, 6 kwietnia 2020

Pozdrawiam. Iwona Fijołek, 30.03.2020

W razie potrzeby proszę komunikować się ze mną za pośrednictwem Messenger'a oraz iwafijolek@gmail.com