

Technologia montażu elementów suchej zabudowy

Temat „Mocowanie płyt okładzinowych g-k”

Przepisz notatkę i przerysuj rysunki (do zeszytu lub na kartkę)

Nie przesyłaj przepisanej notatki- sprawdzenie pracy (zeszytu lub kartek) nastąpi po powrocie do szkoły

Ogólne zasady wykonywania i przesyłania:

Prace pisemne można wykonywać na kartkach komputerowo lub ręcznie .

Notatka max jedna strona A4 komputerowo , ręczna dwie strony

Referat max dwie strony A4, ręcznie trzy strony

Kontakt dla rodziców – e-mail

Informacje o ocenach – będą wysyłane e-mailem do ucznia:

- po określonym przez nauczyciela terminie wykonania prac (w ciągu 14 dni)

Termin przepisania 15.06 . Prace domowe przesyłaj na e-mail mkurman@op.pl z załącznikiem (**w temacie e-maila podaj symbol klasy i TRWg nazwisko i imię**)

Maria Kurman

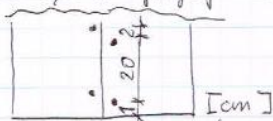
Uwaga

Osoby z oceną 1 za pracę domową mogą ją przysłać i poprawić stopień

Wykaz prac domowych:

1. Ochrona indywidualna i zbiorowa ,przepisy ochrony środowiska – referat z dnia 25.03
2. Odpowiedzi na pytania z dnia 31.03 i 1.04
3. Praca domowa (28.04 przepisz czynności , 29.04 jeden rysunek)

- wzrost wkretów $20 \div 25$ cm
- przesunięcie wkretów w sąsiedni gąsienic płyta $2 \div 3$ cm
- od krawędzi płyty min: 10 mm
 15 mm (gdy przycięta)

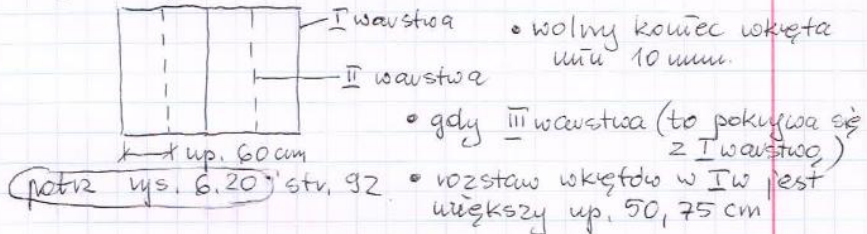


- Też wkrety wstawia się na 1 mm w płytę (nie wystaje)

c) montaż:

- od warstwiek pomieszczenia
- w pomieszczeniach wilgotnych typ H2 płyty
- nad wanną szcziła 5 mm
- otwory (na przewody - min) średnica > 10 mm & od średnicy min

d) warstwy płyty: gdy układamy II warstwę płyt z tej samej strony to przesuwamy podłużnie i poprzecznie styki płyt (najcieńszej o 60 cm)



Ad. 3 Montaż okładzin z drugiej strony ścianki

a) po wykonaniu:

- izolacji
- przewodzenia przewodów itp.

b) zasady:

- j.w. w pkt. 1
- przesunięcie spoin pionowych o $\frac{1}{2}$ szer. płyty (jeżeli z jednej strony większa płyta cała o szer. 1200 mm to z drugiej strony zaczynamy od płyty $\frac{1}{2}$ szer. = 600 mm), czyli styki płyt i wkłady do innych słupków mocowane
- przy otworach (rys. 1 w pkt. 1)