

Klasa: III TI Technikum Kształtowania Środowiska - Technik Informatyk

PRACOWNIA SIECIOWYCH SYSTEMÓW OPERACYJNYCH

Temat: Konfigurowanie serwera FTP.

Proszę zapoznać się z treścią podręcznika oraz stroną <https://pasja-informatyki.pl/sieci-komputerowe/>.

Wykonałam zrzuty z Podręcznika: K.Pytel, S.Osetek WSiP „Administrowanie sieciowymi systemami operacyjnymi”, dostępna w Internecie.

73

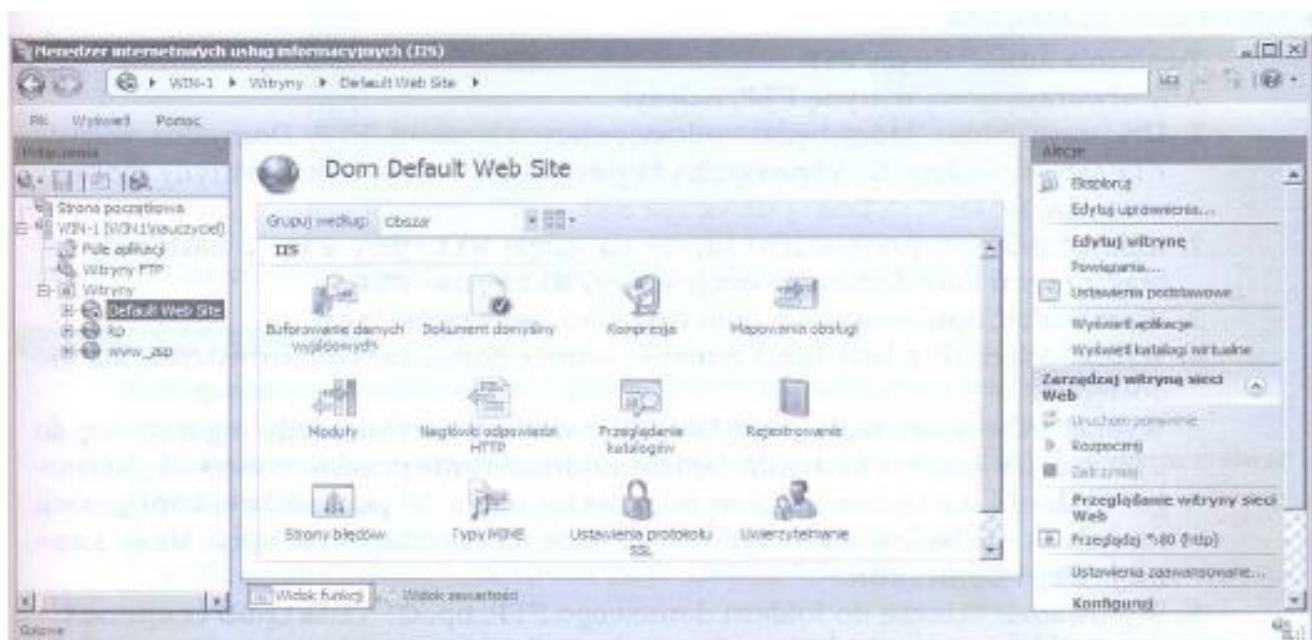
Internetowe usługi informacyjne

ZAGADNIENIA

- Do czego służy Menedżer internetowych usług informacyjnych?

W skład systemu Windows Server wchodzi program **Serwer sieci WEB (IIS)**, który umożliwia użytkownikowi obsługę własnej witryny sieci WWW i FTP w internecie lub intranecie. Usługi te są składnikiem opcjonalnym systemu i należy je zainstalować dodatkowo po instalacji systemu. Jeśli usługa IIS nie jest zainstalowana, należy zainstalować odpowiednie komponenty. W tym celu można posłużyć się kreatorem dostępnym w oknie **Menedżer serwera**. Podczas instalacji należy wykonywać polecenia kreatora, a dla zapewnienia obsługi witryn FTP zaznaczyć opcję **Usługa publikowania za pomocą protokołu FTP**. Po zainstalowaniu IIS możemy usługą zarządzać za pomocą aplikacji **Menedżer internetowych usług informacyjnych (IIS)**.

Aby uruchomić **Menedżera IIS**, należy z menu **Start** wybrać polecenie **Narzędzia administracyjne**, a następnie polecenie **Menedżer internetowych usług informacyjnych (IIS)**. **Menedżera IIS** można uruchomić również za pomocą okna dialogowego **Uruchamianie**. W tym celu należy wybrać **Start/Uruchom**, w pole **Otwórz** wpisać polecenie **inetmgr** i kliknąć przycisk **OK**. Na rys 73.1 pokazano okno Menedżera IIS.



Rys. 73.1. Okno Menedżera IIS

74

Konfigurowanie serwera FTP

ZAGADNIENIA

- Jak utworzyć nową witrynę FTP?
- Jak skonfigurować komunikaty wyświetlane w czasie pracy serwera?

Usługa FTP jest jedną z najstarszych usług oferowanych w sieciach komputerowych. Pomimo tego jest powszechnie wykorzystywana do transferu plików pomiędzy komputerami i serwerami oferującymi pliki do pobrania, a także do umieszczania witryn internetowych na serwerach. Aby zarządzać usługą FTP, należy uruchomić aplikację poleceniem **Start/Narzędzia administracyjne/Menedżer internetowych usług informacyjnych (IIS) 6.0**. W gałęzi **Witryny FTP** standardowo skonfigurowana jest **Domyślna witryna FTP**. Na podstawie tej witryny można dokonać analizy konfiguracji i zmian mających na celu dostosowanie jej działania do potrzeb użytkownika. Można również utworzyć nową witrynę. Serwer musi mieć jednak możliwość identyfikacji poszczególnych witryn, dlatego nowo tworzona witryna musi mieć przypisany inny adres IP lub inny numer portu, na którym nasłuchuje zleceń klientów. Skonfigurowanie witryn z tymi samymi adresami i numerami portów spowoduje, że tylko jedna z nich będzie mogła być w danym momencie uruchomiona.