

Klasa: I TI Technikum Kształtowania Środowiska - Technik Informatyk

MONTAŻ I EKSPLOATACJA LOKALNEJ SIECI KOMPUTEROWEJ

Praca dodatkowa z tematu: Przewodowe media transmisyjne - skrętka RJ 45.

Napisz odpowiedź na następujące pytania:

1. Co to są media transmisyjne?

.....
.....

2. Wymień przewodowe media transmisyjne.

.....
.....

3. Co to jest skrętka nieekranowana?

.....
.....

4. Co to jest skrętka ekranowana?

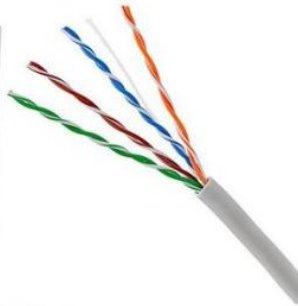
.....
.....

5. Co to jest patch cord?

.....
.....

6. Podpisz rysunki





5. Chciałabym abyś nauczył się tej kolejności na pamięć. To przerabialiśmy już w klasie i odpytywałam uczniów z tego tematu. To bardzo ważne aby zarabiać skrętkę jako ćwiczenie praktycznie i znać kolejność na pamięć. Po powrocie odpytam Cię z tego.

A to pomoc-kolejność przewodów według standardu: TIA/EIA 568 A i TIA/EIA 568 B.

Tabela 12.1. Kolejność przewodów we wtyku RJ-45

| PIN | Kolor według standardu | |
|-----|------------------------|--------------------|
| | TIA/EIA 568A | TIA/EIA 568B |
| 1 | biało-zielony | biało-pomarańczowy |
| 2 | zielony | pomarańczowy |
| 3 | biało-pomarańczowy | biało-zielony |
| 4 | niebieski | niebieski |
| 5 | biało-niebieski | biało-niebieski |
| 6 | pomarańczowy | zielony |
| 7 | biało-brązowy | biało-brązowy |
| 8 | brązowy | brązowy |

Podręcznik: K.Pytel, S.Osetek WSiP „Projektowanie i wykonywanie lokalnej sieci komputerowej”, dostępna w Internecie.

Napisz odpowiedzi w wordzie i prześlij na mój email: bodzia.koc@vp.pl do soboty dn.04.04.2020r. Nie zapomnij się podpisać.

Pozdrawiam Bogusława Kocałek

nauczyciel informatyki