

**Klasa III t(g)**  
**przedmiot -dokumentacja techniczna**  
**nauczyciel -M.Zalóg [artecha@o2.pl](mailto:artecha@o2.pl)**  
**27.04.2020**

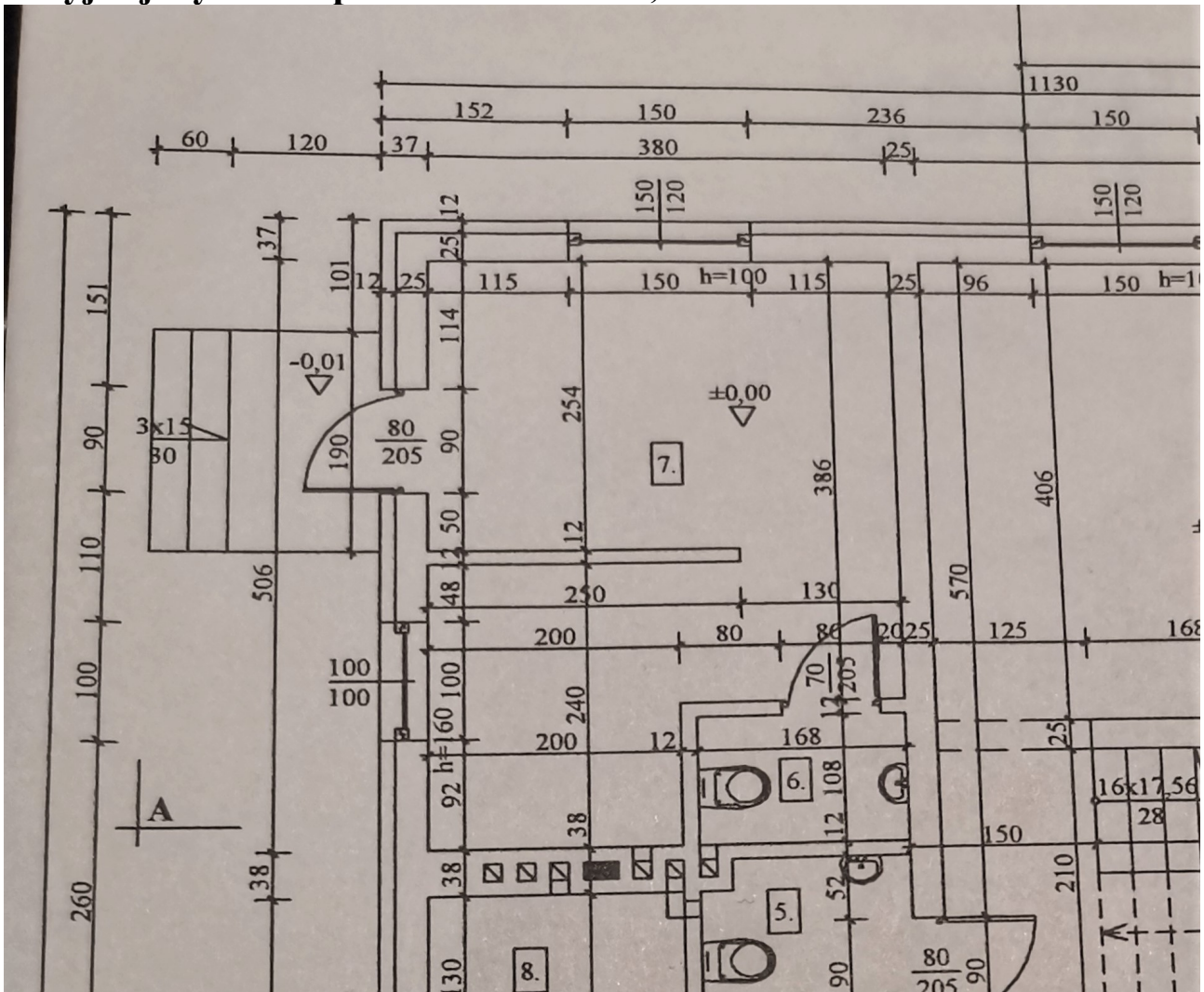
**Temat:Praca z dokumentacją**

**Na podstawie rysunku oblicz :**

**1.Powierzchnię pomieszczenie nr7 (zwróć uwagę ,że składa się ono z dwóch części).**

**2.Oblicz powierzchnię ścian do malowania w tym pomieszczeniu.**

**Przyjmij wysokość pomieszczenia  $h=2,6m$**



**Powodzenia :)**