

Marek Brzezowski kl. II t

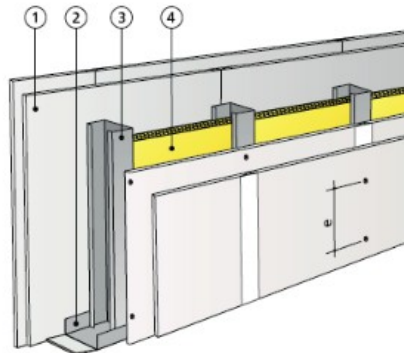
Temat: montaż suchej zabudowy

proszę wybrać prawidłową odpowiedź i wysłać na adres:

zegarmar@op.pl

termin 2.04.2020

Zadanie 1.



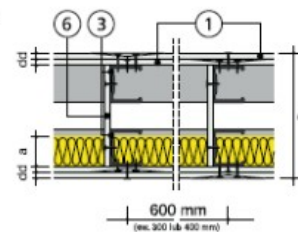
Na rysunku przedstawiono ściankę działową szkieletową o

- A. pojedynczej konstrukcji nośnej i pojedynczej okładzinie z płyt g-k.
- B. pojedynczej konstrukcji nośnej i podwójnej okładzinie z płyt g-k.
- C. podwójnej konstrukcji nośnej i podwójnej okładzinie z płyt g-k.
- D. podwójnej konstrukcji nośnej i pojedynczej okładzinie z płyt g-k.

Zadanie 2.

Przedstawiona na rysunku ścianka o konstrukcji nośnej złożonej z dwóch rusztów z rozsuniętymi rzędami pionowych profili połączonych ze sobą przewiązkami z płyt g-k jest ścianką

- A. konstrukcyjną.
- B. instalacyjną.
- C. osłonową.
- D. ogniową.

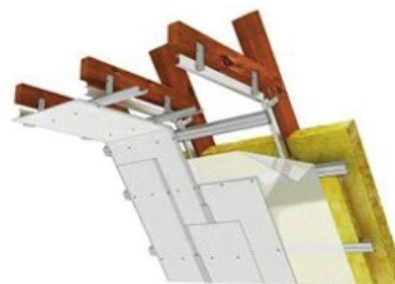


- 1. płyta gipsowo-kartonowa NIDA
- 2. profil NIDA U
- 3. profil NIDA C
- 4. materiał izolacyjny
- 5. taśma izolacji akustycznej
- 6. pasek z płyty gipsowo-kartonowej

Zadanie 3.

Na rysunku przedstawiono system zabudowy poddasza wykonany na konstrukcji

- A. drewnianej z pojedynczym opływowaniem.
- B. drewnianej z podwójnym opływowaniem.
- C. stalowej z pojedynczym opływowaniem.
- D. stalowej z podwójnym opływowaniem.



Zadanie 4.

Płyty z wełny mineralnej umieszczone między słupkami szkieletowej ścianki działowej, oprócz izolacyjności termicznej i akustycznej, pełnią również funkcję izolacji

- A. przeciwwilgociowej.
- B. przeciwdrganiowej.
- C. przeciwwiatrowej.
- D. przeciwogniowej.

Zadanie 5.

Taśma polipropylenowa przyklejana do profili stalowych, które stykają się z istniejącymi przegrodami budynku, pełni funkcję izolacji

- A. termicznej.
- B. akustycznej.
- C. przeciwwiatrowej.
- D. przeciwdrganiowej.

Zadanie 6.

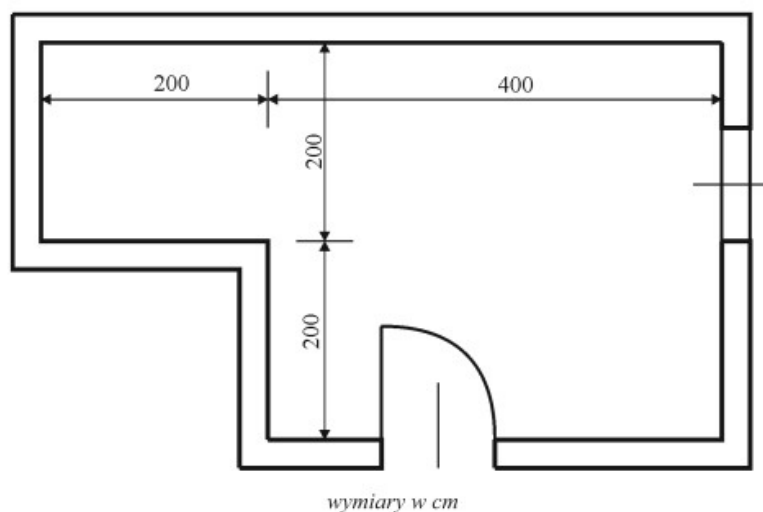
W systemie suchej zabudowy poddasza pod warstwą izolacji termicznej należy wykonać paraizolację z

- A. maty polipropylenowej.
- B. folii polietylenowej.
- C. taśmy fizeelinowej.
- D. folii bąbelkowej.

Zadanie 7.

Ile wynosi powierzchnia sufitu podwieszanego, który zostanie wykonany w pomieszczeniu przedstawionym na rysunku?

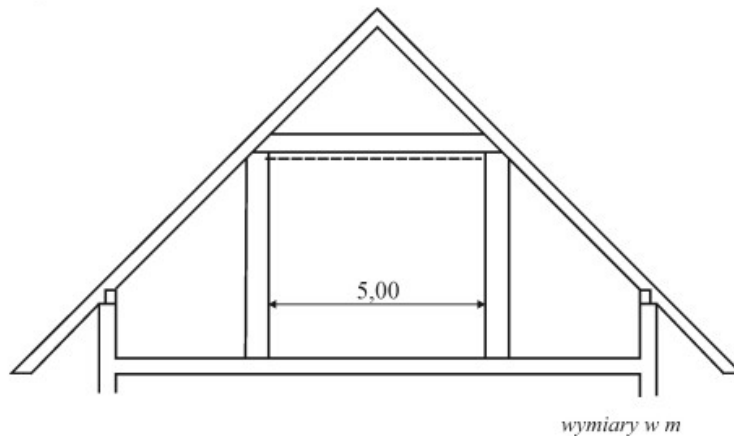
- A. 20 m^2
- B. 16 m^2
- C. 8 m^2
- D. 4 m^2



Zadanie 8.

Ile płyt gipsowo-kartonowych potrzeba do zabudowania powierzchni poddasza o szerokości zaznaczonej na rysunku linią kreskową i o długości 6,0 m?

- A. 5 m²
- B. 6 m²
- C. 11 m²
- D. 30 m²



Zadanie 9.

Koszt jednostkowy wykonania szkieletowej ścianki działowej w systemie suchej zabudowy wynosi 50,00 zł/m². Jaki będzie całkowity koszt wykonania ścianki o długości 4,0 m w pomieszczeniu o wysokości 2,5 m?

- A. 100,00 zł
- B. 125,00 zł
- C. 200,00 zł
- D. 500,00 zł

Zadanie 10.

Do połączenia profili CD 60 w suficie podwieszanym o konstrukcji krzyżowej dwupoziomowej należy użyć łącznika przedstawionego na rysunku



A.



B.



C.



D.

Zadanie 11.

Błachowkręty użyte do wykonania podwójnego opłytywania ścianki działowej na szkielecie stalowym płytami gipsowo-kartonowymi o grubości 12,5 mm każda, powinny mieć długość

- A. 55 mm
- B. 45 mm
- C. 35 mm
- D. 25 mm