

# Marek Brzezowski kl. III t

## Temat: montaż suchej zabudowy

proszę opisać czynności podczas wykonywania zadania i wysłać na adres:

[zegarmar@op.pl](mailto:zegarmar@op.pl)

pamiętać o uwzględnieniu materiałów, narzędzi i sprzętu

termin 31.03.2020

Wykonaj obudowę słupa z bloczków gazobetonowych płytami gipsowo-kartonowymi, zgodnie z rysunkami 1 i 2.

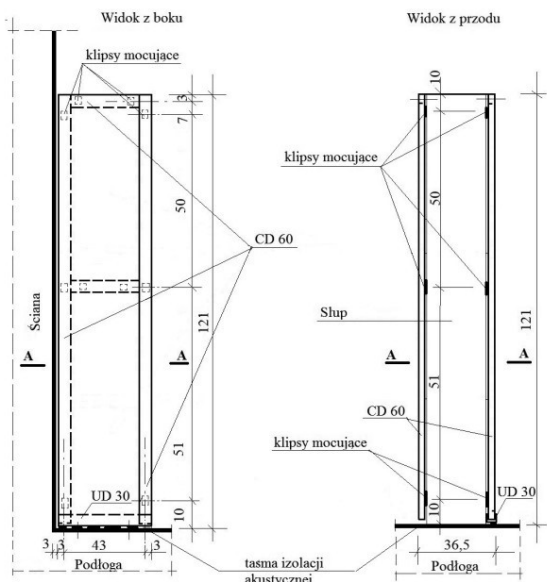
Z profili CD 60 i UD 30 wykonaj ruszt zgodnie z rysunkiem 1. Profile łącz ze słupem klipsami mocującymi przykręconymi do słupa. Po wykonaniu rusztu zgłoś przewodniczącemu ZN przez podniesienie ręki gotowość do oceny. Po uzyskaniu zgody przewodniczącego ZN przystąp do dalszych prac.

Oplątowanie wykonaj zgodnie z rysunkiem 2 przy użyciu blachowkrętów 3,5 mm × 25 mm.

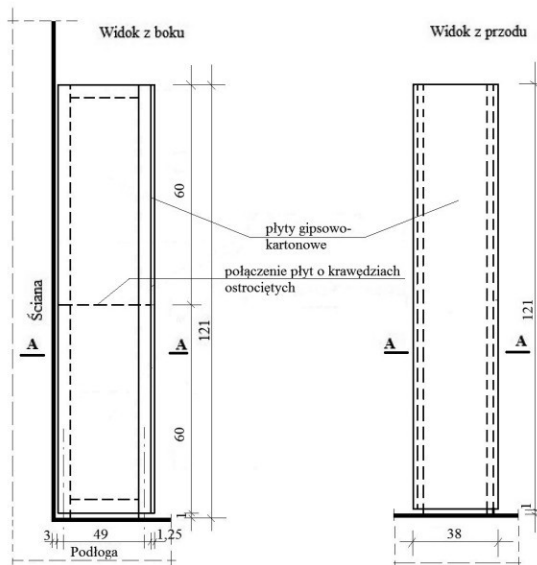
Na jednym z boków słupka zastosuj połączenie płyt o krawędziach ostrościętych.

Zadanie wykonaj na stanowisku wyposażonym w niezbędne materiały, narzędzia i sprzęt, przestrzegając zasad organizacji, przepisów bezpieczeństwa i higieny pracy oraz ochrony środowiska.

Po wykonaniu prac oczyść używane narzędzia i sprzęt oraz uporządkuj stanowisko, odpady umieść w odpowiednich pojemnikach.



Rysunek 1. Układ i rozmieszczenie elementów rusztu



Rysunek 2. Schemat oplątowania