

Realizujemy dział „Funkcje” tematy:

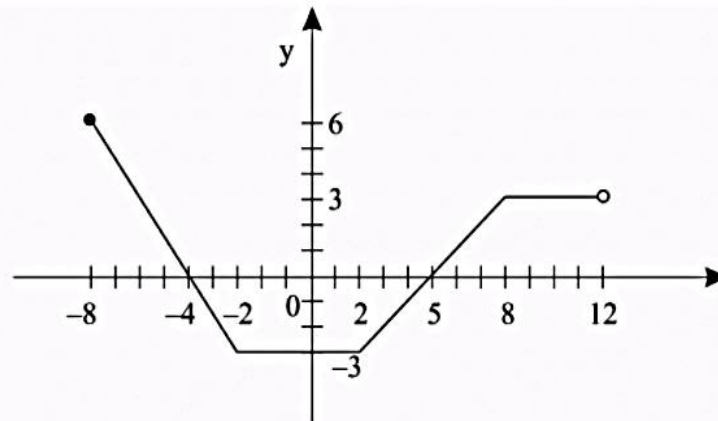
1. Odczytywanie własności funkcji z wykresu.
2. Odczytywanie własności funkcji z wykresu.C.D.

1. Nadal obowiązuje film edukacyjny: <https://www.youtube.com/watch?v=9EzAmC8qE8s>
2. Proszę o wypisanie **wszystkich własności** do poszczególnych rysunków.

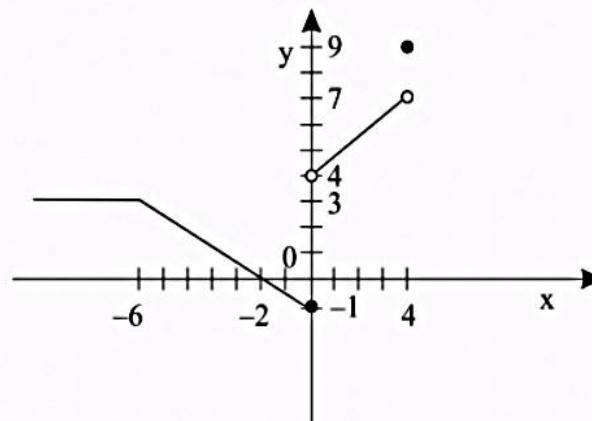
Zadanie:

Z podanych wykresów odczytaj:

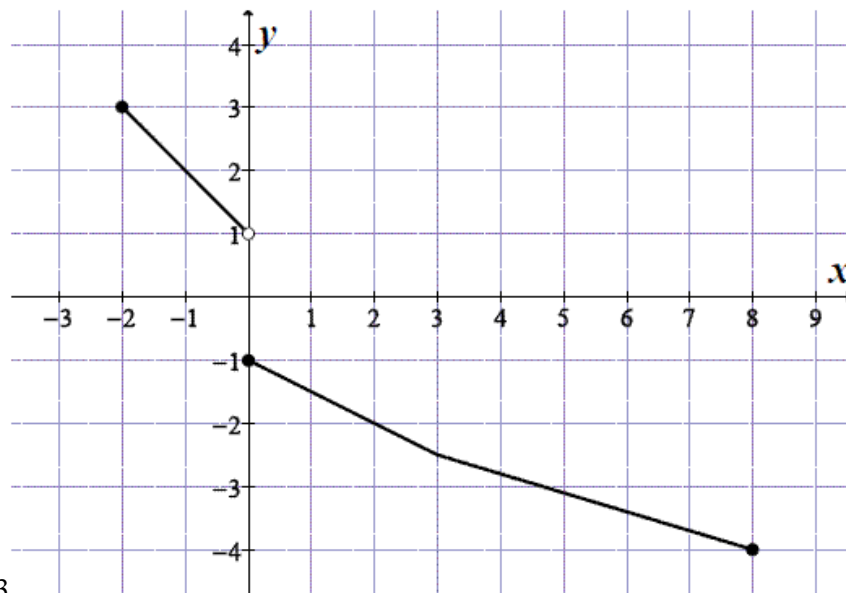
- a) Dziedzinę danej funkcji.
- b) Zbiór wartości funkcji.
- c) Miejsca zerowe funkcji.
- d) Przedziały monotoniczności.
- e) Przedziały, w których funkcja przyjmuje wartości dodatnie (ujemne).
- f) Najmniejszą (największą) wartość funkcji.



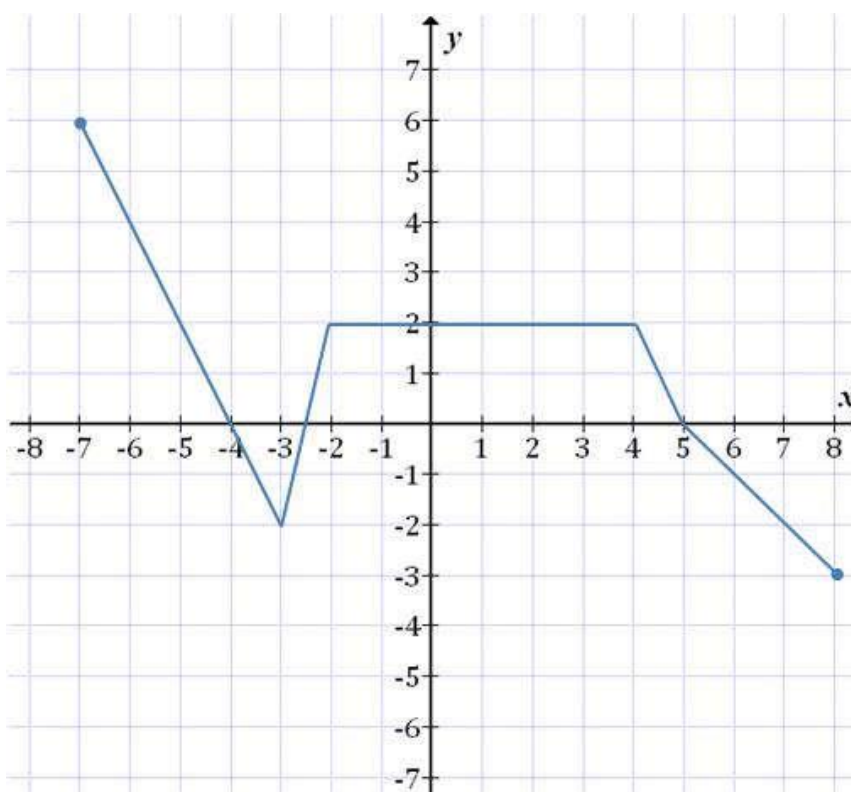
Rys 1



Rys 2



Rys.3



Rys.4

3. Skany rozwiązań proszę o przesłać na mojego e-maila anitawojciechowska@wp.pl w terminie do 31.05.2020r.

W razie pytań proszę o kontakt e-mailowy lub na Messengerze.

Dziękuję wszystkim za systematyczną pracę i zaangażowanie.

WAŻNE INFORMACJE

1.	<p>Każdą pracę podpisujemy imieniem i nazwiskiem zamieszczamy klasę do której chodzicie oraz datą publikacji zadań</p> <p>Przykład w jaki sposób powinna być podpisana praca z matematyki</p> <p>Jan Kowalski klasa I TISg praca z dnia 25.05.2020</p>
----	----------------------------------------------------------------------------------------------------------------------------------------------------------------------------------------------------------------------------------------------------------------------

2.	Termin nadsyłania prac zamieszczony jest w każdym pliku informującym o tematach i zadaniach na dany tydzień.
3.	Bark przysłanej pracy w wyznaczonym terminie równoznaczny jest z oceną niedostateczną.
4.	Ocenę niedostateczną można poprawić spełniając 2 warunki : a) nadesłać zaległą pracę oraz b) odpowiedzieć z zagadnień zawartych w nadesłanej po terminie pracy podczas wideorozmowy (na Messengerze). Termin takiej rozmowy ustala uczeń z nauczycielem.