

II TB Murowe konstrukcje budowlane 23.06.2020

Temat: Powtórzenie i utrwalenie wiadomości.

Pyt. 1

Ile zaprawy murarskiej należy przygotować do wymurowania z bloczków z betonu komórkowego ściany o grubości 37 cm i wymiarach $3,5 \times 8$ m, jeżeli do wymurowania 1 m^2 takiej ściany zużywa się $0,043 \text{ m}^3$ zaprawy?

Pyt. 2

Zaprawa murarska jest mieszaniną wody, domieszek lub dodatków oraz spoiwa

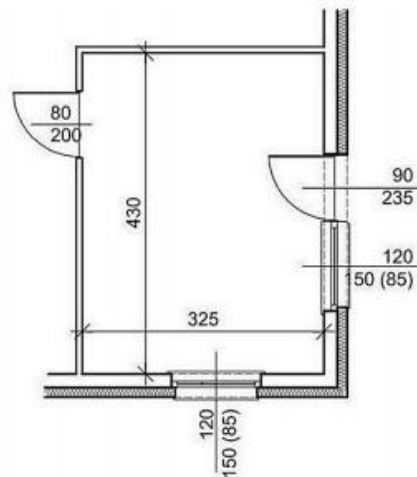
- A. organicznego i kruszywa grubego.
- B. organicznego i kruszywa drobnego.
- C. nieorganicznego i kruszywa grubego.
- D. nieorganicznego i kruszywa drobnego.

Pyt. 3

Ile cegieł kratówek o wymiarach $25 \times 12 \times 14$ cm należy przygotować do wymurowania ściany o grubości 38 cm, długości 6 m i wysokości 3,5 m, jeżeli norma zużycia wynosi 78 cegieł na 1 m^2 ?

Pyt. 4

Zgodnie z zasadami przedmiarowania robót murarskich od powierzchni ścian należy odjąć powierzchnie otworów większych od $0,5 \text{ m}^2$. Oblicz powierzchnię ścian działowych przedstawionego na rysunku pomieszczenia, jeżeli jego wysokość wynosi 2,8 m



W razie jakichkolwiek pytań, problemów z wykonaniem poleceń proszę o kontakt mailowy (projektowanie@interia.eu) bądź za pomocą Messengera.

Pozdrawiam ☺

Katarzyna Kobylińska- Wodo