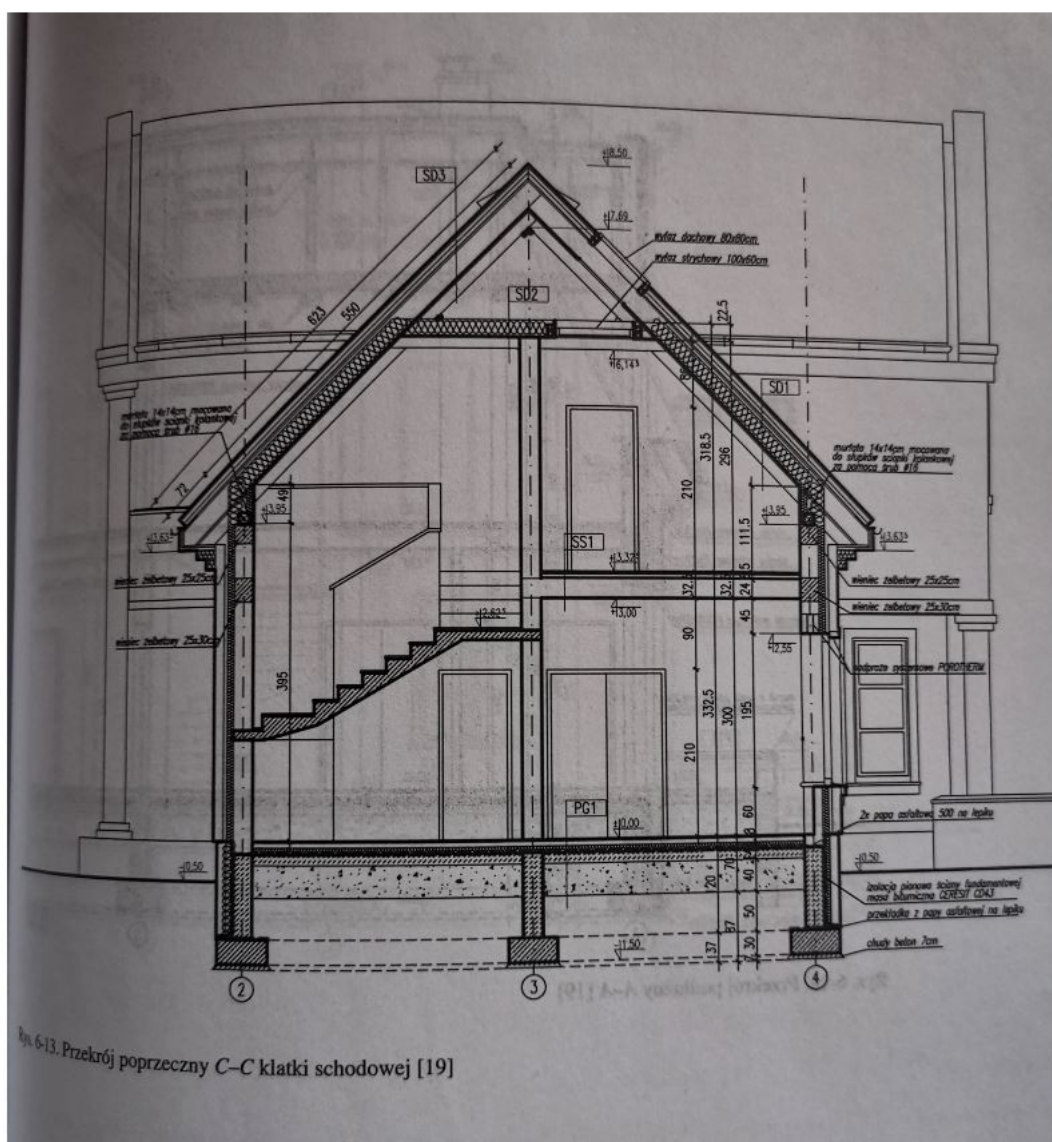


Klasa ITB(g)
przedmiot -dokumentacja budowlana
nauczyciel -M.Zalóg artecha@o2.pl
23.04.2020

Temat:Przekroje pionowe -cz.3

Proszę zapoznać się z przykładowymi przekrojami pionowymi budynków ,ze sposobem ich wymiarowania i opisywania np. elementów wielowarstwowych takich jak ściany zewnętrzne czy podłogi . Po zapoznaniu się z tymi rysunkami proszę uzupełnić przekrój budynku ,który mieliście narysować.

Powodzenia :)

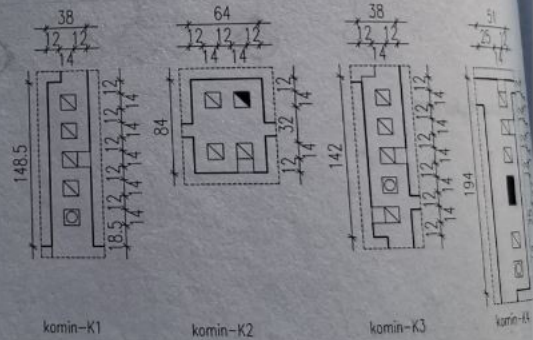


SD1	DACH OCIEPLONY	<ul style="list-style-type: none"> - dachówka ceramiczna - laty 3,8x5cm w rozstawie dost. do dachówki - kontrłaty 3,8x5cm - zaprapa izolacyjna - sklejka wodoodporna 2,5cm - wełna mineralna 20cm - pomiędzy krokiewmi "bis" 4x23,5cm - folia PCV - deskowanie-deski 2,5cm - krokwie 8x16cm
SD2	STROP NAD PODDASZEM	<ul style="list-style-type: none"> - wełna mineralna 20cm - folia PCV - deskowanie-deski 2,5cm - jętki 7x14cm
SD3	DACH NIEOCIEPLONY	<ul style="list-style-type: none"> - dachówka ceramiczna - laty 3,8x5cm w rozstawie dost. do dachówki - kontrłaty 3,8x5cm - zaprapa izolacyjna - sklejka wodoodporna 2,5cm - krokwie "bis" 4x23,5cm - folia PCV - deskowanie-deski 2,5cm - krokwie 8x16cm
SS1	STROP NAD PARTEREM	<ul style="list-style-type: none"> - podłoga alternatywnie-klepka, terakota... - szlichta betonowa z prowadzeniem instalacji 4cm - izolacja wodochronna w pom. mokrym - izolacja akustyczna-styropian 2cm - konstrukcja stropu-strop TERVA I 24cm - tynk cem.-wap. lub gipsowy
SS3	STROP NAD PARTEREM II	<ul style="list-style-type: none"> - podłoga alternatywnie-klepka, terakota... - szlichta betonowa z prowadzeniem instalacji 4cm - izolacja wodochronna w pom. mokrym - konstrukcja stropu-strop TERVA I bis 26,5cm - tynk cem.-wap. lub gipsowy
PG1	POSADZKA MIESZKANIA NA GRUNCIE	<ul style="list-style-type: none"> - podłoga alternatywnie-klepka, terakota... - szlichta bet. gr.8cm z prowadz. instalacji-dylatowana - ocieplenie-styropian M30 gr.8cm - folia hydroizolacyjna 2x na zakład - zatarcie-beton, warstwa wyrównawcza gr.4cm - beton B7.5 10cm - warstwa zagęszczonego suchego piasku 40cm - grunt rodzimy po zdjęciu humusu

Rys. 6-10. Przekroje – opis przegród poziomych: posadzek, stropów i dachu [19]

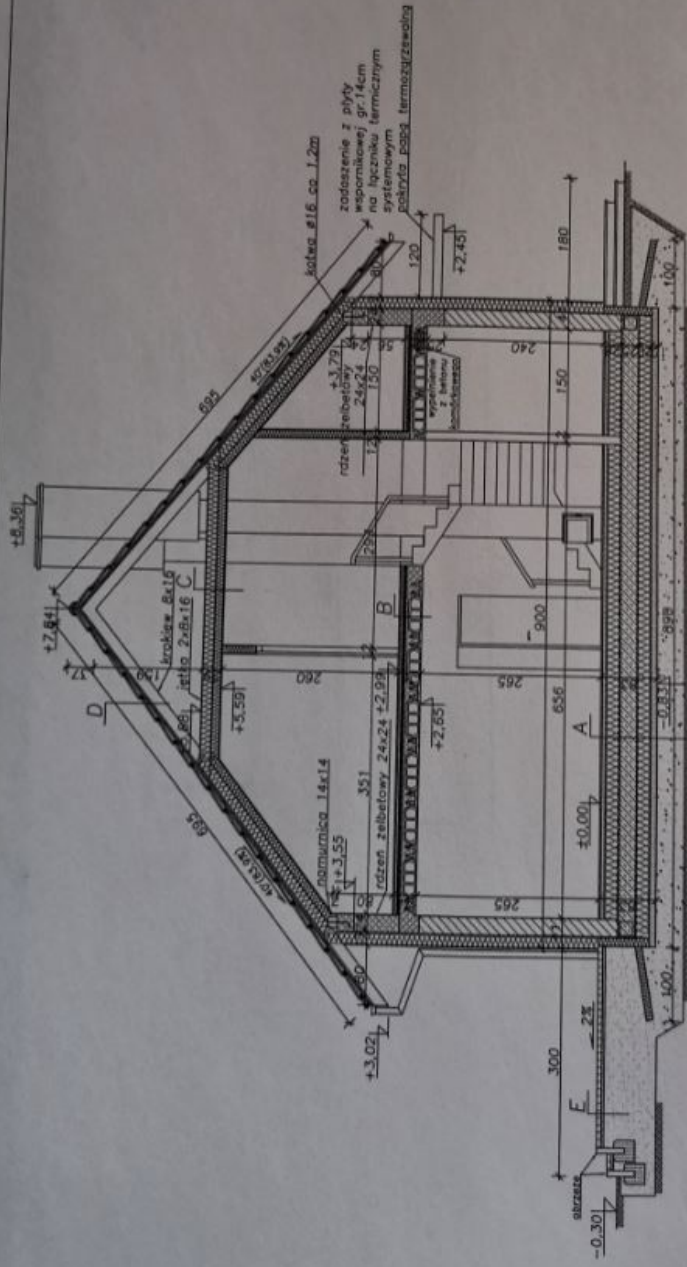
MZ1	ŚCIANA ZEWNĘTRZNA, OCIEPLONA 50cm	<ul style="list-style-type: none"> - tynk mineralny - parotherm 11,5p+w 11,5cm - pustka powietrzna wentylowana 5cm - ocieplenie - styropian 8cm - parotherm 25 25cm - tynk cem.-wap.
MZ2	ŚCIANA FUNDAMENTOWA, OCIEPLONA	<ul style="list-style-type: none"> - płytka klinkerowa - cegła pełna 12cm - styropian 8cm - izolacja p.-wiłgot. trzykrotna powłokowa bitumiczna na rozpuszczalniku - bloczki betonowe 24cm
MW1	ŚCIANA WEWNĘTRZNA 25cm	<ul style="list-style-type: none"> - tynk cem.-wap. lub gipsowy - parotherm 25 25cm - tynk cem.-wap. lub gipsowy
MW2	ŚCIANA WEWNĘTRZNA 12cm	<ul style="list-style-type: none"> - tynk cem.-wap. lub gipsowy - parotherm 11,5p+w 11,5cm - tynk cem.-wap. lub gipsowy

Rys. 6-11. Rzut – opis przegród pionowych: ścian zewnętrznych i wewnętrznych [19]



Rys. 6-12. Rzut – kominy [19]

I
I
I
I
I
I
V



- A**
1. panele podłogowe
 2. wykładka bet. gr. 6cm
 3. styropian gr. 20cm
 4. folia budowlana
 5. płyta fundamentowa gr. 25cm
 6. folia budowlana (2x)
 7. polistyren ekstrudowany XPS gr. 20cm
 8. podbudowa C8/10
 9. fundament kruszcowy zagęszczony gr. 40cm
 10. geowłóknina

- B**
1. panele podłogowe
 2. wykładka bet. gr. 4cm
 3. styropian gr. 4cm
 4. strop Teriva gr. 4,5/1
 5. linka cem.-wsp. gr. 1,5cm

- C**
1. tynka
 2. wełna mineralna gr. 15cm
 3. wełna gr. 10cm / siatka
 4. folia parozobojna
 5. płyta gk

- D**
1. blachodachówka
 - 2.łaty 3,8x5cm
 3. kontrłaty 2,5x5cm
 4. papa
 5. deskowanie gr. 2,5cm
 6. krokwie 7x14cm

- E**
1. kostka brukowa gr. 6cm
 2. podtypka cem.-piaskowa gr. 4cm

PRZEKROJ A-A

Nazwa	Pracownia Architekcyjna i Inżynierska
Adres	ul. ...
Skala	1:50
Temat	PRZEKROJ A-A
Data	06. 2018