

**Klasa ITB(8)**  
**przedmiot -dokumentacja budowlana**  
**nauczyciel-M.Zalóg [artecha@o2.pl](mailto:artecha@o2.pl)**  
**22.06.2020r.(dwie jednostki lekcyjne)**

**Temat :Rysunki instalacyjne.**

**Zapoznaj się z informacjami dotyczącymi rysunków instalacyjnych.**

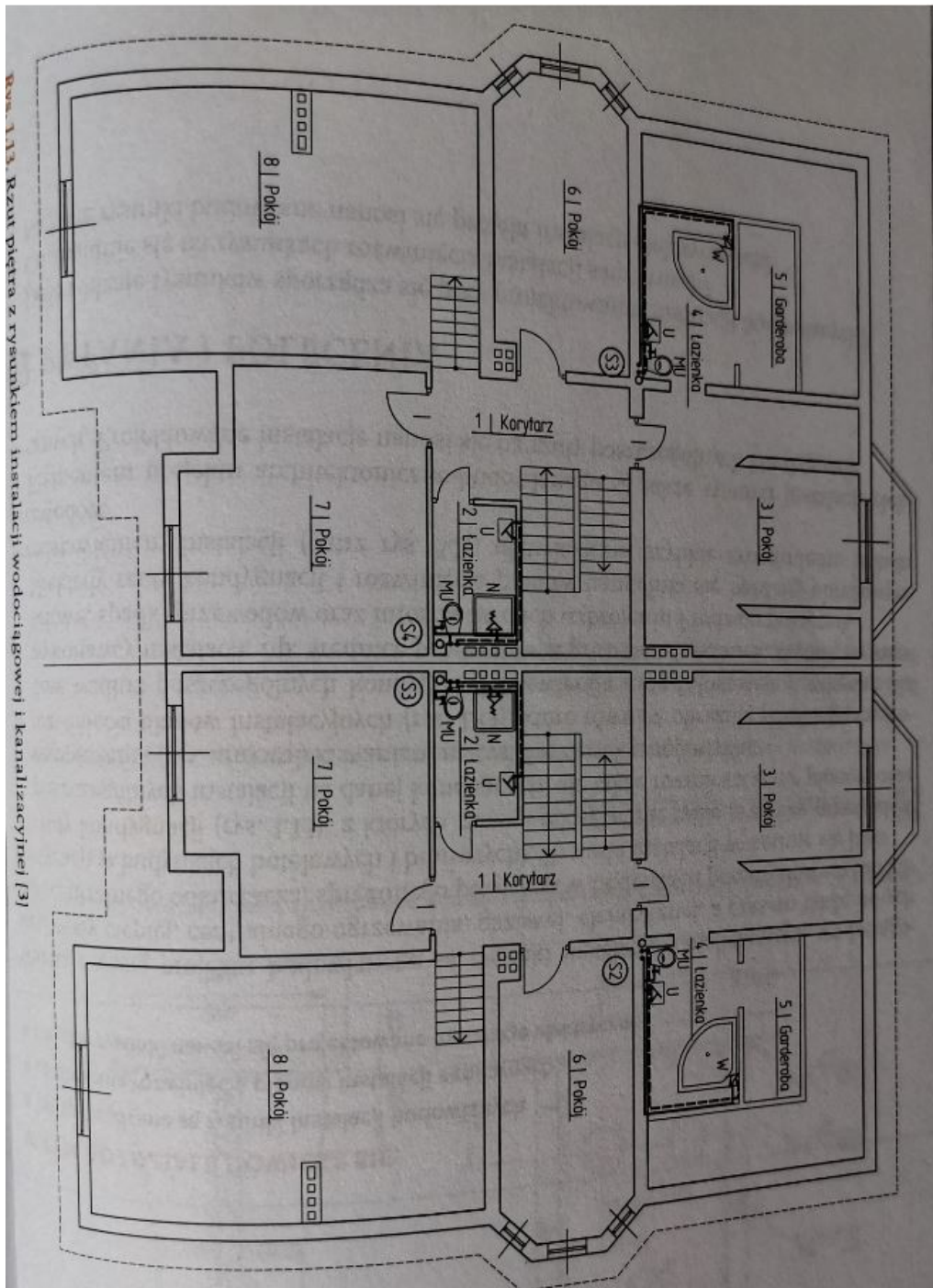
Ważną częścią projektu budowlanego są rysunki instalacji: kanalizacyjnej, wodociągowej, wody ciepłej, centralnego ogrzewania, gazowej, elektrycznej, a czasem także innych (np. centralnego odkurzacza, sprężonego powietrza w budynkach przemysłowych lub klimatyzacji w budynkach hotelowych i biurowych). Rysunki instalacji wykonuje się jako:

- **rzuty kondygnacji** (rys. 1.13), z których można odczytać nie tylko przebieg przewodów poszczególnych instalacji na danej kondygnacji, ale także rozmieszczenie pionów oraz wyposażenia (np. umywalek, wanien, natrysków, misek ustępowych);
- **rozwinęcia pionów instalacyjnych** (rys. 1.14), które również obrazują przebieg przewodów wzdłuż poszczególnych kondygnacji i zawierają inne informacje niezbędne dla wykonawcy instalacji, np. średnice przewodów  $\times$  grubość ich ścianek, rzędne wysokościowe, spadki przewodów oraz informacje o ich uzbrojeniu i rodzaju połączeń.

Niekiedy rzuty kondygnacji i rozwinięcia pionów uzupełnia się bardziej obrazowym przedstawieniem instalacji (patrz rys. 5.7), ułatwiającym szybkie zrozumienie układu przewodów.

Elementem projektu architektoniczno-budowlanego są także rysunki instalacji elektrycznych. Projektowane instalacje nanosi się na rzuty poszczególnych kondygnacji.





Rys. 113. Rzut piętra z rysunkiem instalacji wodociągowej i kanalizacyjnej (3)