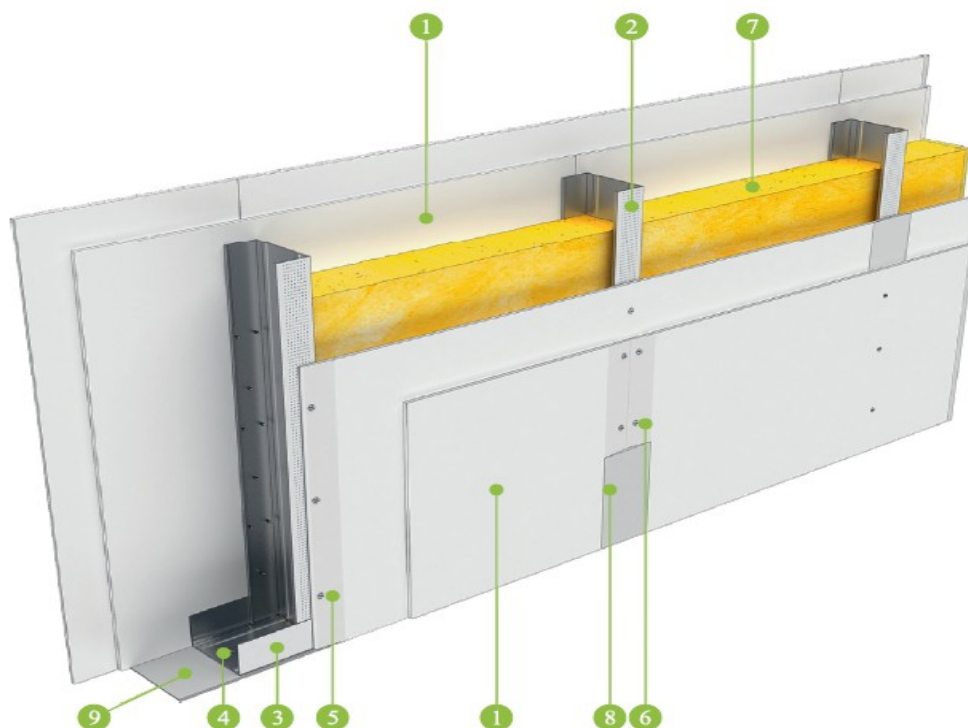
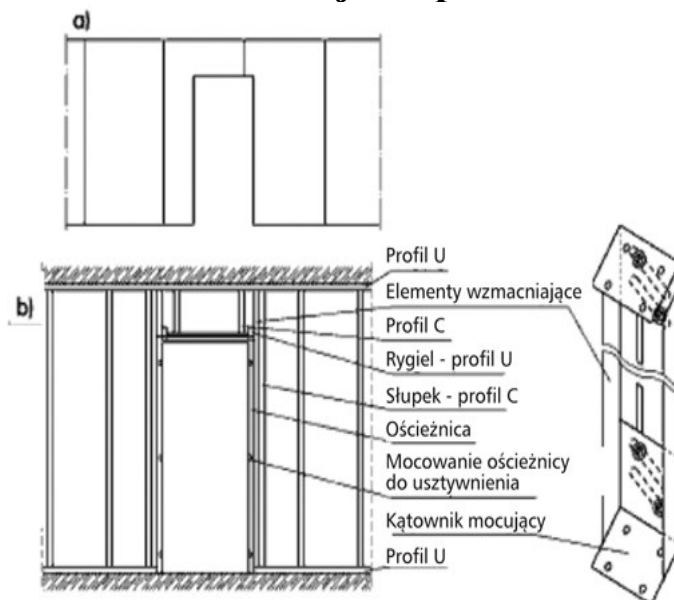


Klasa III t(g)
przedmiot-dokumentacja techniczna
nauczyciel -M.Zalóg artecha@o2.pl
20.04.2020r.

Temat: Rysunki techniczne detali budowlanych – ścianki z płyt g-k
Zapoznaj się z rysunkami ścianek działowych z płyt g-k i odczytaj z
rysunków z jakich materiałów i w jaki sposób ścianki są wykonane.



Rys. 1. Akustyczna ściana działowa poszyta płytami NIDA Cicha ($R_w = 63$ dB): 1 – płyta gipso-wo-kartonowa NIDA Cicha; 2 – profil NIDA C 100; 3 – profil NIDA U 100; 4 – kolek rozporowy NIDA; 5 – blachowkręty NIDA 3,5 x 25 mm; 6 – blachowkręty NIDA 3,5 x 35 mm; 7 – materiał izolacyjny (wełna mineralna); 8 – spoina między płytami g-k wykonana z masy gipsowej NIDA z taśmą zbrojącą NIDA; 9 – taśma uszczelniająca do izolacji akustycznej NIDA (szerokość 95 mm)

Połączenie ścian typu A z blachą
trapezową - ugięcie od 15 do 25mm
Wersja nr 1 - pionowe paski płyt g-k

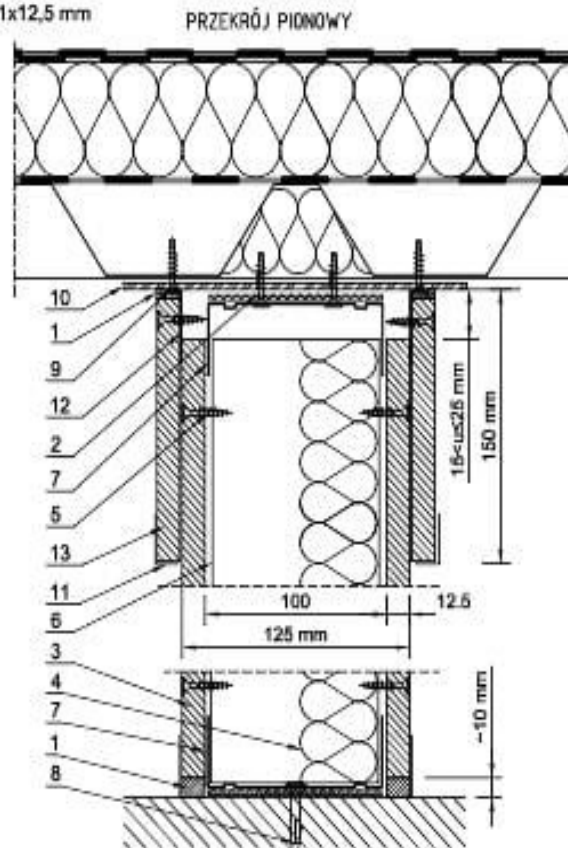


NIDA Ściana 125A100

Słupki profile: NIDA C100

Profile obwodowe: NIDA U100

Oplytowanie: Płyta g-k NIDA 1x12,5 mm



OPIS:

- 1- Wykończenie gipsem/masą szpachlową NIDA zgodnie z zastosowanym systemem
- 2- Taśma uszczelniająca do izolacji akustycznej NIDA 95mm
- 3- Płyta gipsowo-kartonowa NIDA 12,5mm; rodzaj płyt w zależności od przeznaczenia/funkcji ściany
- 4- Izolacja z wełny mineralnej
- 5- Blachowkręty NIDA 3,5x25mm co 250mm; typ w zależności od zastosowanego systemu NIDA
- 6- Profil NIDA C100 w rozstawie co max 600mm
- 7- Profil obwodowy NIDA U100
- 8- Kolek rozporowy NIDA 6/40mm w rozstawie co max 1000mm
- 9- Wkręty samowierzące do blachy
- 10- Blacha o gr. 1mm lub cięższa o minimum tej samej grubości co blacha trapezowa; szerokość blachy min 300mm, rozstaw co max 1000mm
- 11- Półnarożnik aluminiowy NIDA
- 12- Kątownik stalowy lub przycięty profil U
- 13- Opaska z płyty gipsowo-kartonowej NIDA 12,5 mm; rodzaj płyt w zależności od przeznaczenia/funkcji ściany

UWAGA: Rozwiązania konstrukcyjne Siniat zachowują ważność pod warunkiem zastosowania wszystkich komponentów systemu (płyty, profile, profile ościeżnicowe, masy szpachlowe, łączniki, wkręty, taśmy).

