

KLASA ITB(8)
przedmiot-dokumentacja budowlana
20.04.2020r.

Temat:Przekrój pionowy budynku -cz.1.

Na podstawie narysowanego wcześniej rzutu budynku wykonanego w skali 1:50 narysuj przekrój pionowy tego budynku korzystając z podanych wcześniej informacji na temat zasad wykonywania przekrojów poziomych i pionowych ,oraz rysunków pomocniczych w załącznikach. Przekrój pionowy rysujecie również w skali 1:50.

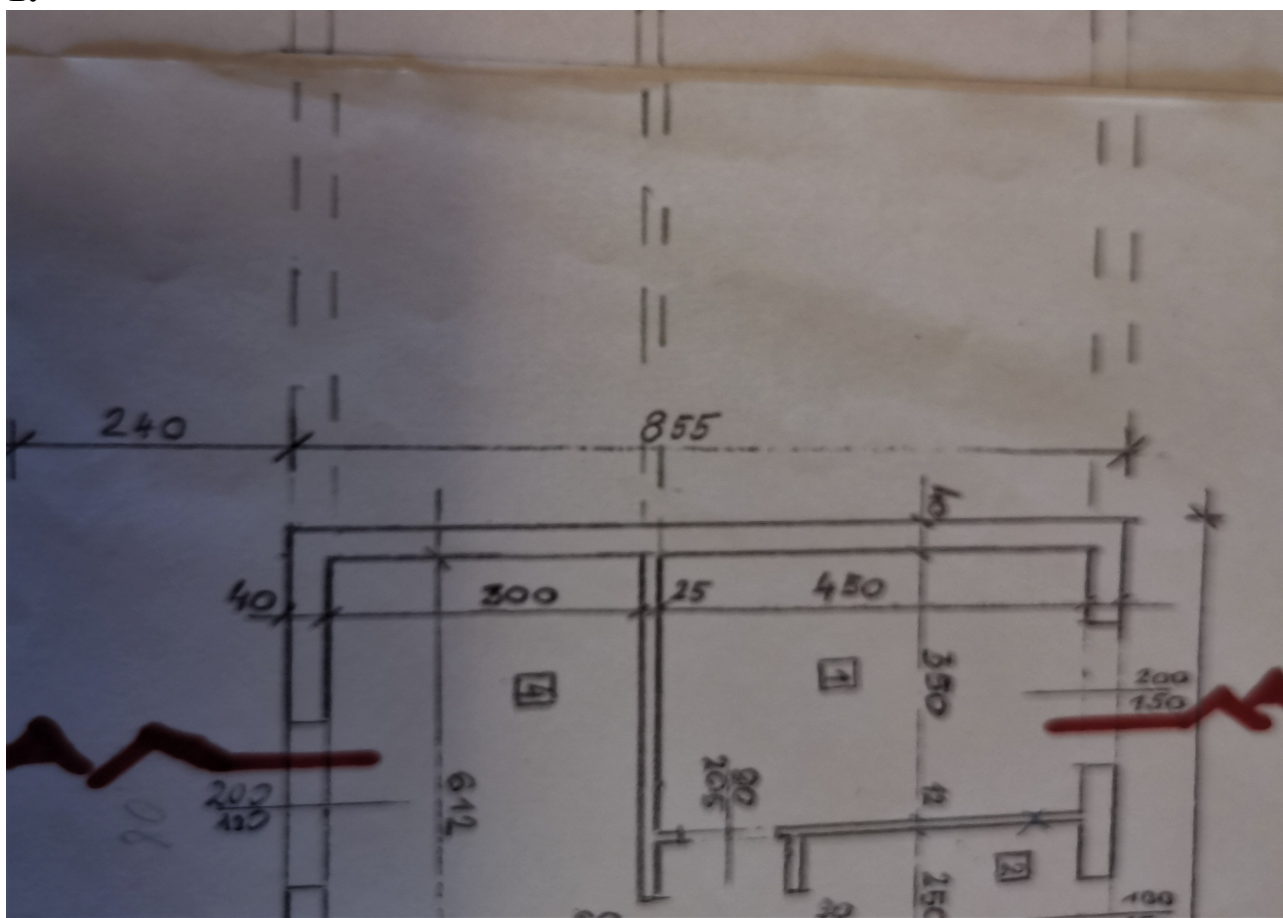
Płaszczyzna przekroju jest pokazana na rysunku w załączniku.

Przypominam jeszcze raz ,że przekrój rysujecie zgodnie z wykonanym już przez siebie rzutem. Wszystkie szerokości na przekroju pionowym muszą się zgadzać z tym rysunkiem.Wymiary na rysunkach pomocniczych podane są w cm i są to wymiary rzeczywiste!!! to znaczy ,że każdy z tych wymiarów dzielicie przez miano skali (w tym przypadku przez 50) i otrzymujecie wymiar na rysunku.

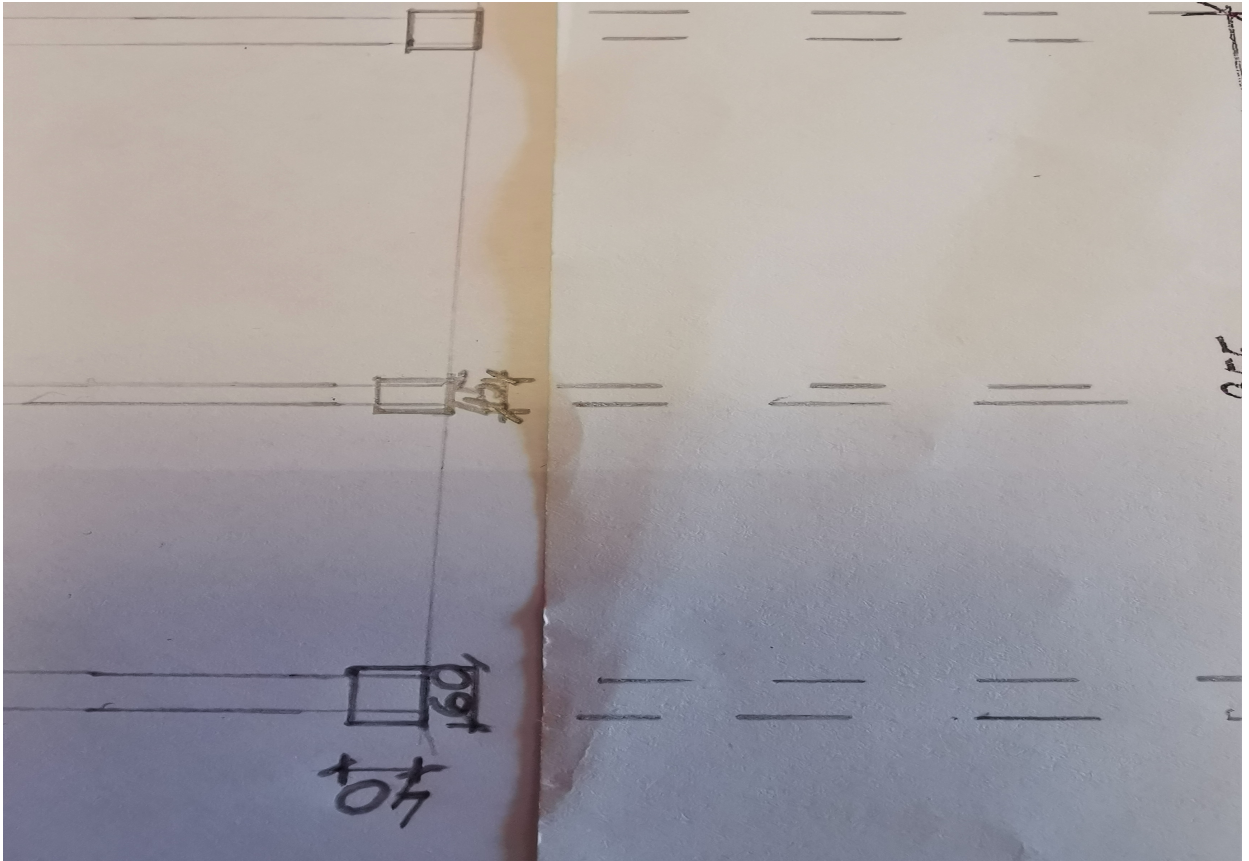
W załącznikach pierwsza część rysunków „krok ,po kroku „.

POWODZENIA:)

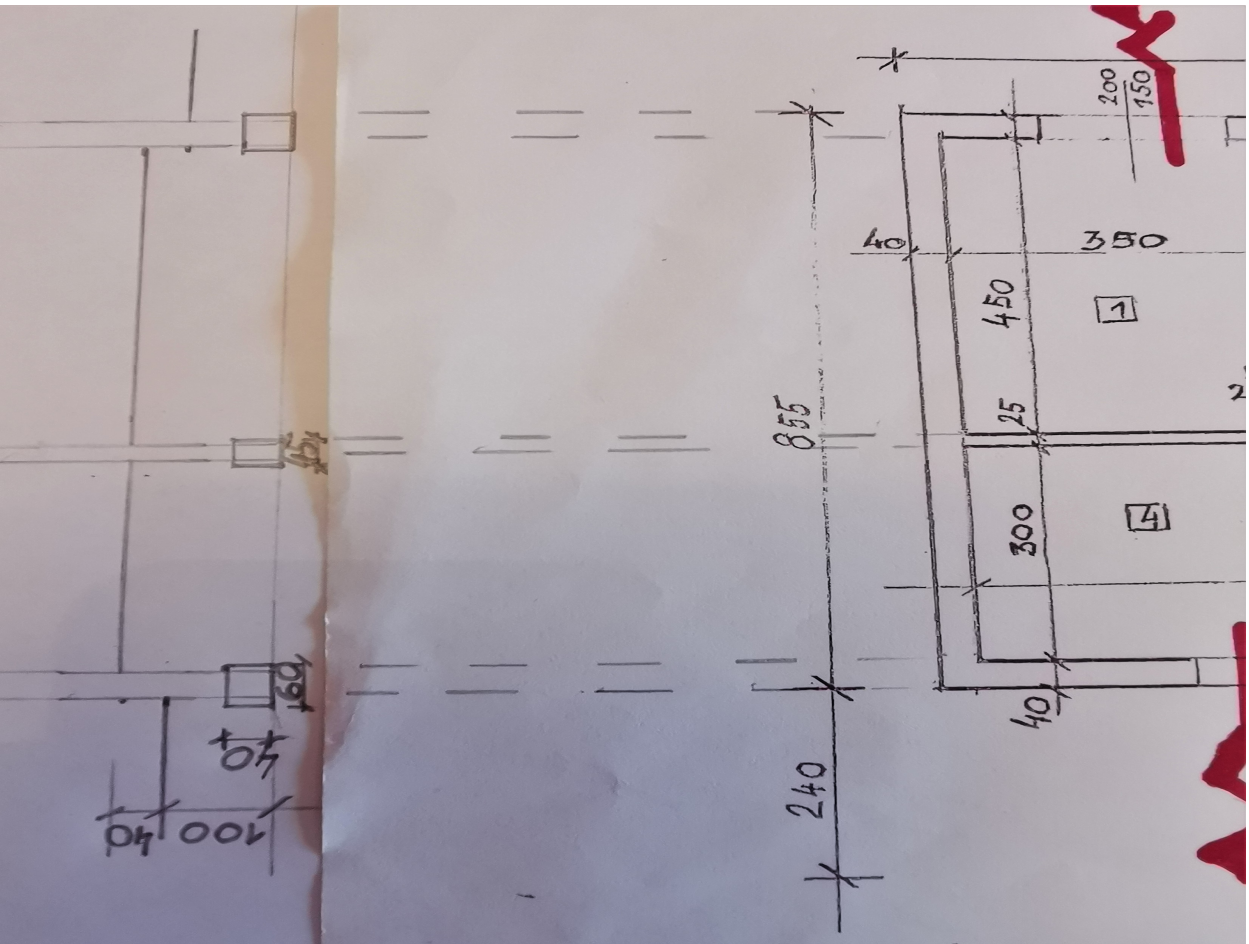
1.



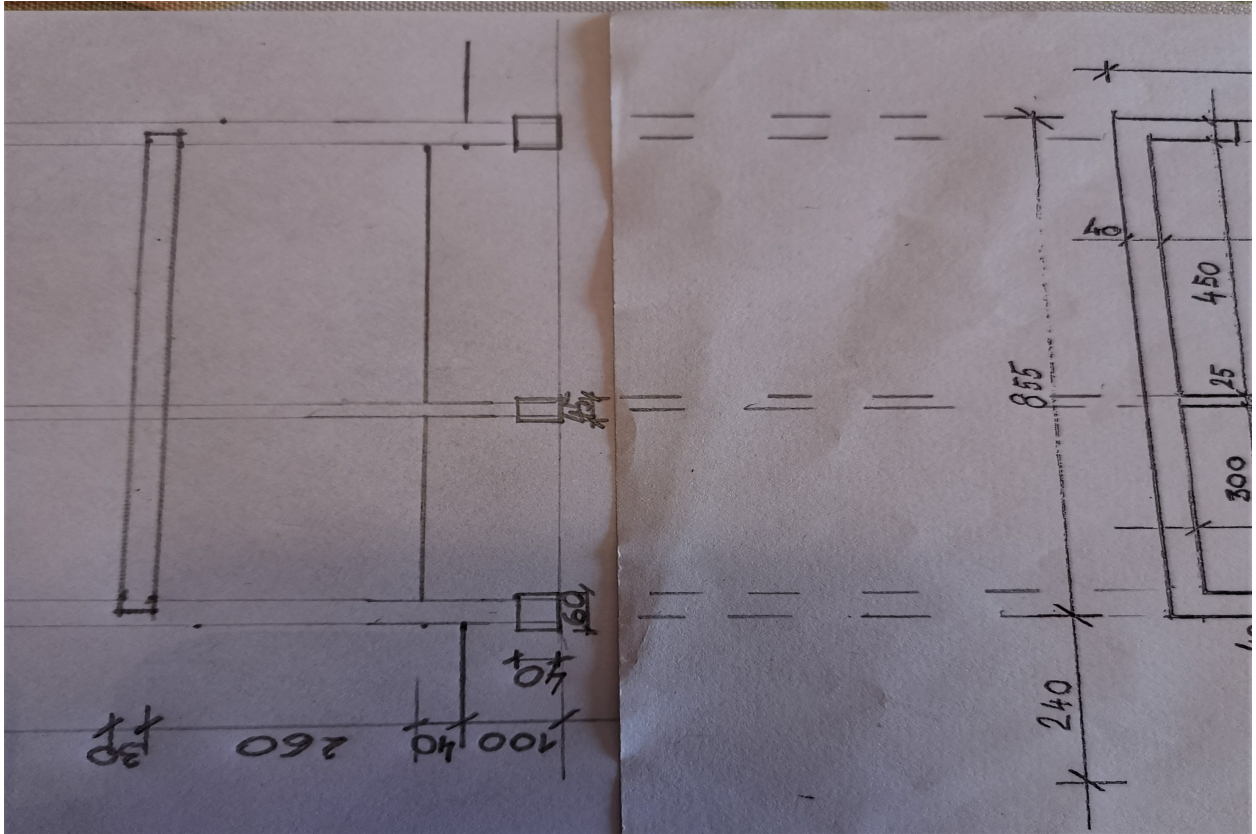
2.



3.



4.



5.

