

Klasa ITB(g)
przedmiot -dokumentacja budowlana
nauczyciel M.Zalóg artecha@o2.pl
19.05.2020r i 21.05.2020r. (dwie jednostki lekcyjne)

Temat :Elewacje -ćwiczenie rysunkowe

Narysujcie elewacje budynku ,którego rzut i przekrój pionowy rysowaliśmy wcześniej.

Elewacje to też rzuty prostokątne na płaszczyzny pionowe.

Wymiary elewacji są połączeniem wymiarów poziomych ,które mamy na rzucie i wymiarów pionowych ,które mamy na przekroju pionowym.

W tym budynku ,którego elewacje będziecie rysować ,przyjmujemy ,że dachy są dwuspadowe. Dachy mają różne rozpiętości więc będą miały różne wysokości .Proszę sobie przypomnieć lekcje dotyczące rozwiązywania dachów.

Przyjmujemy ,że kąt nachylenia połaci dachowych to 35stopni.

Narysowałam jak te dach będzie wyglądał (rys.1.).

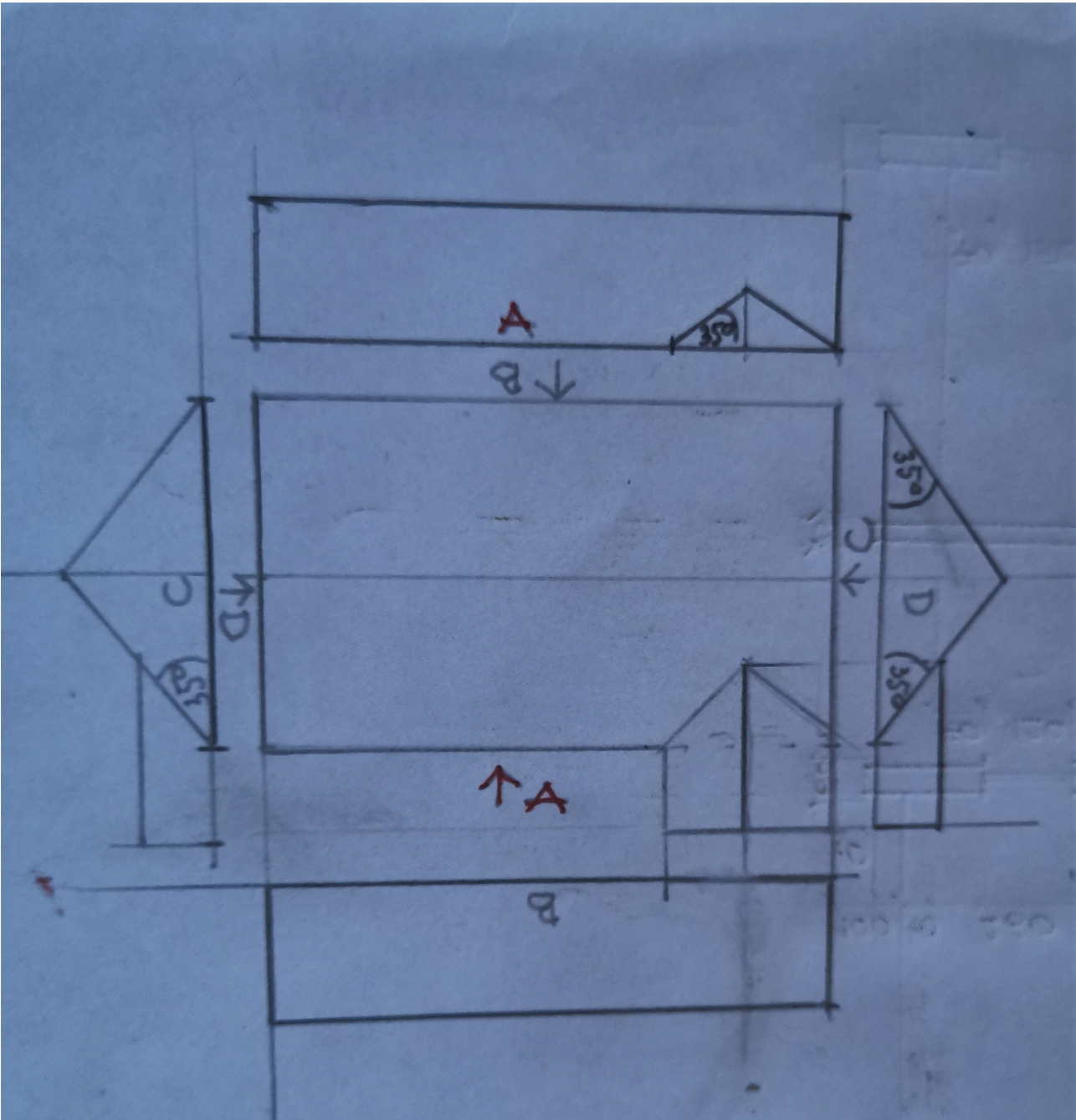
Na rys.2 (przekrój pionowy) zaznaczyłam wysokości elementów elewacji.

Na rys.nr 3 jest pokazane jak szerokości na rzucie przekładają się na szerokości na elewacji.

Na rys.nr 4 jest narysowana elewacja frontowa .

Proszę oprócz narysowania elewacji frontowej zgodnie z podanymi zasadami narysować pozostałe trzy elewacje . Na rysunki czekam do 01.czerwca.POWODZENIA:)

I
I
I
I
I
I
I
I
I
I
V



GEOMETRIA DACHU

