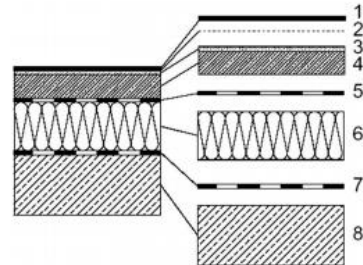


I t3 Technologia robót posadzkarskich i okładzinowych 17.06.2020

Temat: Podkłady – utrwalenie zdobytych wiadomości.

Pytanie 1

Na rysunku przekroju podłogi cyfrą 6 oznaczono izolację.....



Pytanie 2

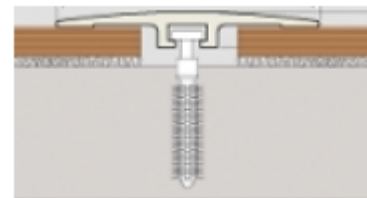
Pianka polietylenowa układana pod panelami podłogowymi HDF pełni funkcję izolacji

Pytanie 3

Do wstępnego wyrównania podkładu z samopoziomującego jastrychu cementowego należy użyć pacy

Pytanie 4

Do montowania w posadzkach z paneli podłogowych listew progowych z ukrytymi kołkami, przedstawionych na rysunku, należy używać młotka



Pytanie 5

Maksymalna powierzchnia jednego pola jastrychu samopoziomującego wykonanego bez dylatacji nie może przekraczać 25 m². Ile pól oddzielonych dylatacjami należy wykonać w pomieszczeniu o wymiarach 6 × 5 m?

Odpowiedź:

W razie jakichkolwiek pytań, problemów proszę o kontakt mailowy (projektowanie@interia.eu) bądź za pomocą Messengera.

Pozdrawiam ☺
Katarzyna Kobylińska-Wodo