

## I TBg Roboty zbrojarskie i betoniarskie 16.04.2020

**Bardzo proszę o zapoznanie się z poniższą notatką dotyczącą tradycyjnego deskowania ciesielskiego fundamentów i ścian, a następnie w zeszycie przedmiotowym proszę odpowiedzieć na cztery pytania sprawdzające z tego tematu.**

Temat: Deskowania ciesielskie fundamentów i ścian.

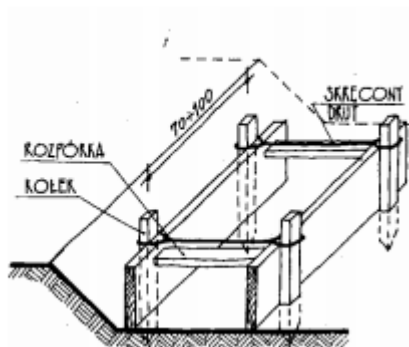
Deskowanie jest tymczasową konstrukcją z desek, płyt pilśniowych twardych, sklejki lub blachy, która ma za zadanie przenieść ciężar elementu i inne obciążenia oraz służącą do nadania wymaganego kształtu układanej w niej mieszance betonowej. Ponadto deskowanie wykorzystywane jest do podtrzymania zbrojenia w czasie betonowania i utrzymania elementu w niezmienionej postaci do czasu uzyskania przez beton niezbędnej wytrzymałości.

Deskowanie elementów o dużej rozpiętości opiera się na konstrukcji pomocniczej, nazywanej stemplowaniem. Deskowanie z drewna zastosowane jednorazowo do konstrukcji o skomplikowanym kształcie nazywamy deskowaniem indywidualnym lub jednorazowym.

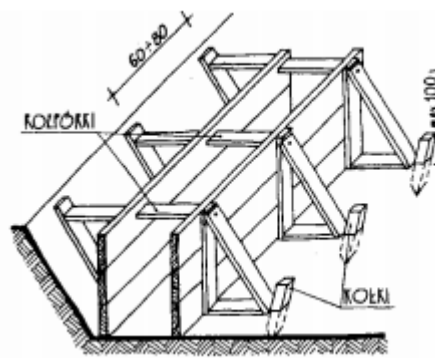
Deskowania jednorazowe wykonuje się w taki sposób, aby po stwardnieniu betonu można je było łatwo rozbierać czyli rozdeskować konstrukcję, nie niszcząc desek i łat. Istnieje wówczas możliwość powtórnego ich wykorzystania. Wielokrotność użycia drewna na budowie jest jednym z czynników wpływających na zmniejszenie kosztów. Jeżeli deskowanie jest przewidziane do wielokrotnego użycia, do różnych części konstrukcji, to nazywamy je deskowaniem powtarzalnym lub inwentaryzowanym.

**Deskowanie ław niskich**, do 30cm wysokości, wykonuje się z pojedynczej deski zamocowanej do kołków wbitych w grunt (rys.1). Rozstaw kołków, zależnie od rodzaju gruntu i grubości desek, wynosi 70 - 100cm. Długość kołków powinna być równa co najmniej dwukrotnej wysokości ławy. Całe deskowanie stabilizuje się, rozpórkami wstawionymi między kołki, których końce wiąże się drutem.

**Ławy wysokie** mają deskowanie z tarcz powtarzalnych, wykonanych z desek, sklejki, płyt lub blachy, stabilizowanych rozpórkami opierającymi się na kołkach wbitych w grunt (rys.2).

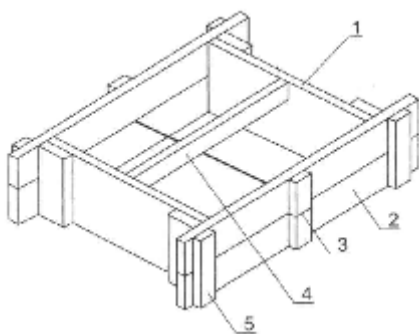


**Rys. 1.** Deskowanie dla ławy fundamentowej wysokości do 30cm



**Rys. 2.** Deskowanie dla ławy fundamentowej wysokości do 100cm

**Deskowanie stóp fundamentowych o przekroju prostokątnym lub kwadratowym** wykonuje się z czterech tarcz, z których dwie są wewnętrzne a dwie zewnętrzne. Tarcze wzmocnia się nakładkami z desek. Tarcze wewnętrzne, które opierają się na nakładkach przybitych od wewnątrz do tarcz zewnętrznych rozpiera się rozpórką. Tarcze zewnętrzne ściąga się drutem. Drut przy rozdeskowaniu pozostaje w betonie (rys.3).

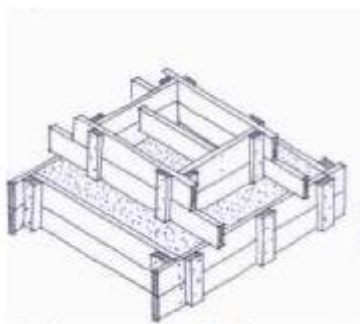


**Rys. 3.** Deskowanie stopy o przekroju prostokątnym

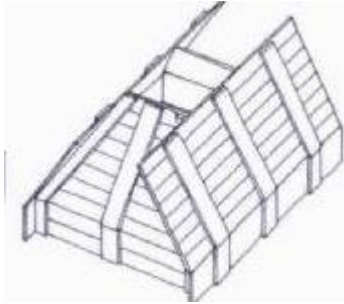
1 - tarcza wewnętrzna, 2 - tarcza zewnętrzna, 3 - ściąg, 4 - rozporka, 5 - nakładka wzmocniająca

**Stopy fundamentowe schodkowe** deskuje się podobnie jak ławy niskie, ogranicza się formę stopy z czterech stron, tworząc skrzynię drewnianą bez dna stojącą na gruncie. Stopy schodkowe deskuje się dwiema takimi skrzyniami nałożonymi na siebie i usztywnionymi kołkami wbitymi w grunt lub rozparciem od skarpy wykopu (rys.4).

**Deskowanie stopy fundamentowej trapezowej** wykonuje się z dwóch części: skrzyni dolnej, jak przy stopach płaskich, oraz górnej złożonej z dwóch tarcz prostokątnych i dwóch trapezowych (rys.5). Ponieważ stopy fundamentowe występują zazwyczaj w większej liczbie sztuk o jednakowych wymiarach, powinny być deskowane tak, aby umożliwić wielokrotne użycie materiału.

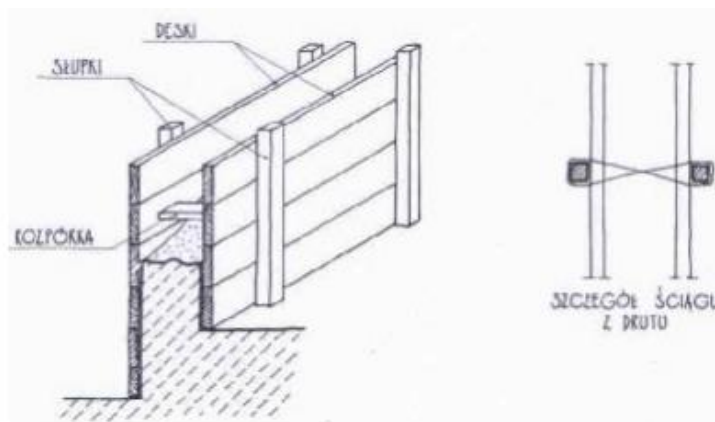


**Rys. 4.** Deskowanie stopy fundamentowej schodkowej



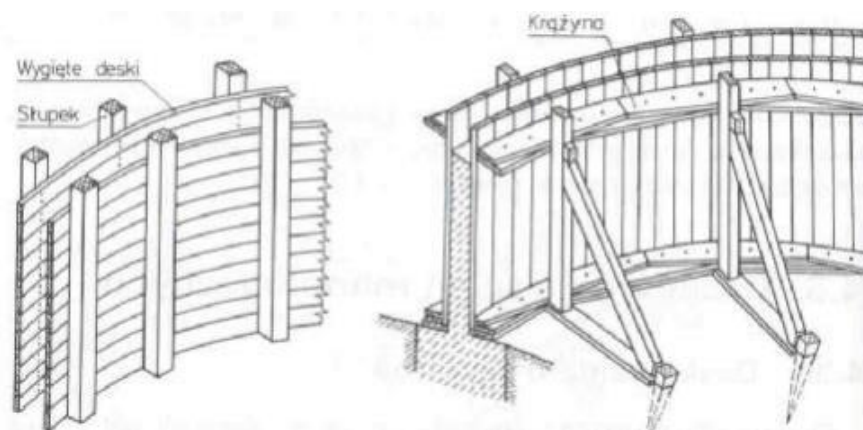
*Rys. 5. Deskowanie stopy fundamentowej trapezowej*

Drewniane **deskowanie ścian monolitycznych** wykonuje się, tylko w razie betonowania indywidualnych, неповtarzalnych odcinków ścian. Deskowanie takie, składające się z poziomych desek i pionowych słupków z bali łączonych ściągnięciami z drutu, rozparte jest odcinkami łąty odpowiadającymi grubości ściany (rys.6)



*Rys. 6. Tradycyjne deskowanie ścian monolitycznych*

Deskowania ścian o zarysie krzywoliniowym wykonuje się dla małej krzywizny desek, z desek wygiętych na słupkach, które mogą być wykonane z deski lub z kilku krótszych, zgodnie z promieniem krzywizny. Przy dużej krzywiznie elementy deski przybija się pionowo do krążyn poziomych (rys.7).



*Rys. 7. Deskowanie ścian krzywoliniowych o małej i dużej krzywiznie*

Pytania sprawdzające i utrwalające

**Pyt. 1** Kiedy stosujemy deskowania ciesielskie?

**Pyt. 2** Jak deskujemy ściany?

**Pyt. 3** Z jakich elementów składa się deskowanie fundamentów?

**Pyt. 4** Jaką funkcję pełni stemplowanie i w jakich przypadkach jest stosowane?

W razie jakichkolwiek pytań, problemów z wykonaniem poleceń proszę o kontakt mailowy bądź za pomocą Messengera

*Pozdrawiam 😊*

*Katarzyna Kobylińska- Wodo*