

**KLASA ITB(g)**  
**przedmiot-dokumentacja budowlana**  
**16.04.2020r.**

**Temat:Przekrój pionowy budynku -cz.1.**

**Na podstawie narysowanego wcześniej rzutu budynku wykonanego w skali 1:50 narysuj przekrój pionowy tego budynku korzystając z podanych wcześniej informacji na temat zasad wykonywania przekrojów poziomych i pionowych ,oraz rysunków pomocniczych w załącznikach. Przekrój pionowy rysujecie również w skali 1:50.**

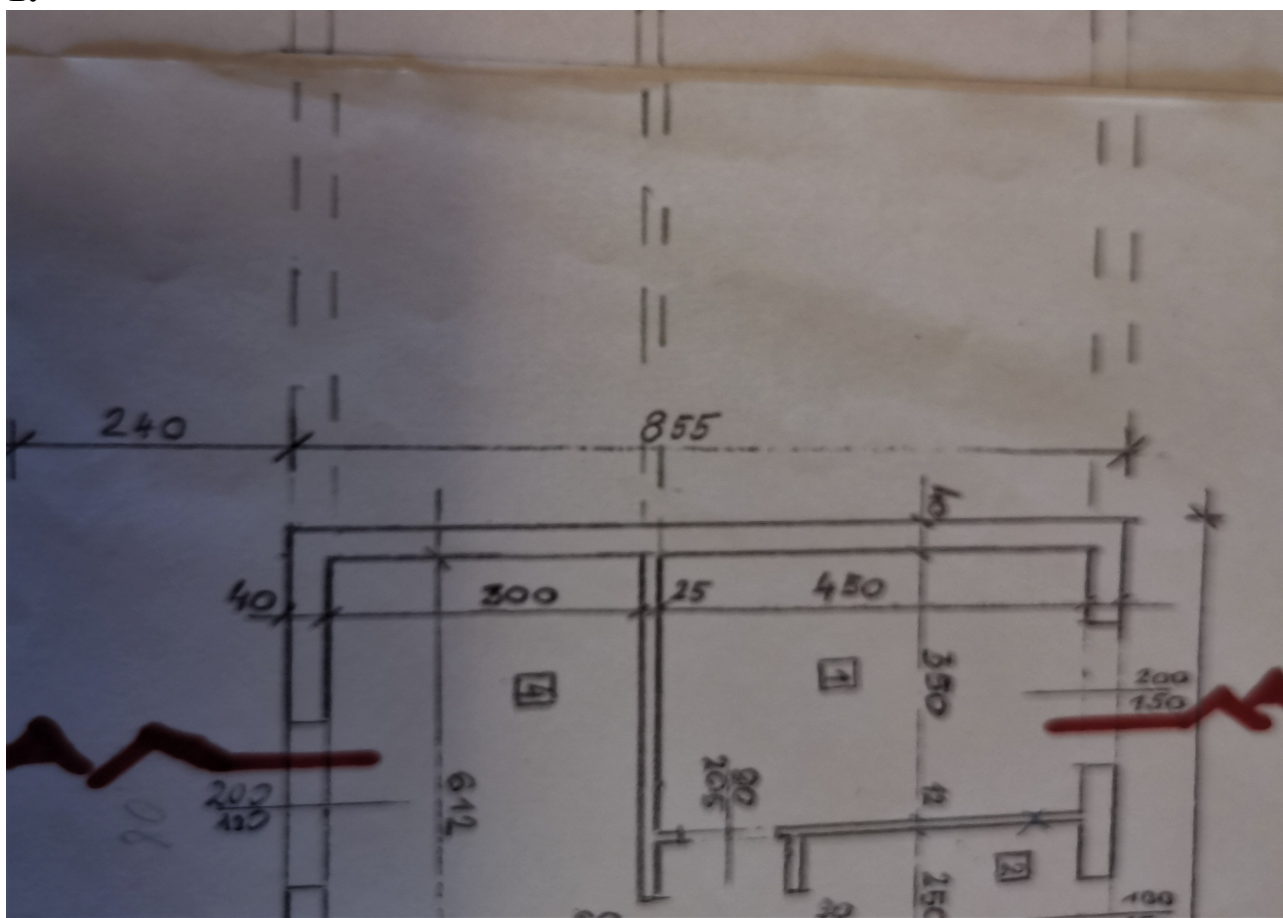
**Płaszczyzna przekroju jest pokazana na rysunku w załączniku.**

**Przypominam jeszcze raz ,że przekrój rysujecie zgodnie z wykonanym już przez siebie rzutem. Wszystkie szerokości na przekroju pionowym muszą się zgadzać z tym rysunkiem.Wymiary na rysunkach pomocniczych podane są w cm i są to wymiary rzeczywiste!!! to znaczy ,że każdy z tych wymiarów dzielicie przez miano skali (w tym przypadku przez 50 ) i otrzymujecie wymiar na rysunku.**

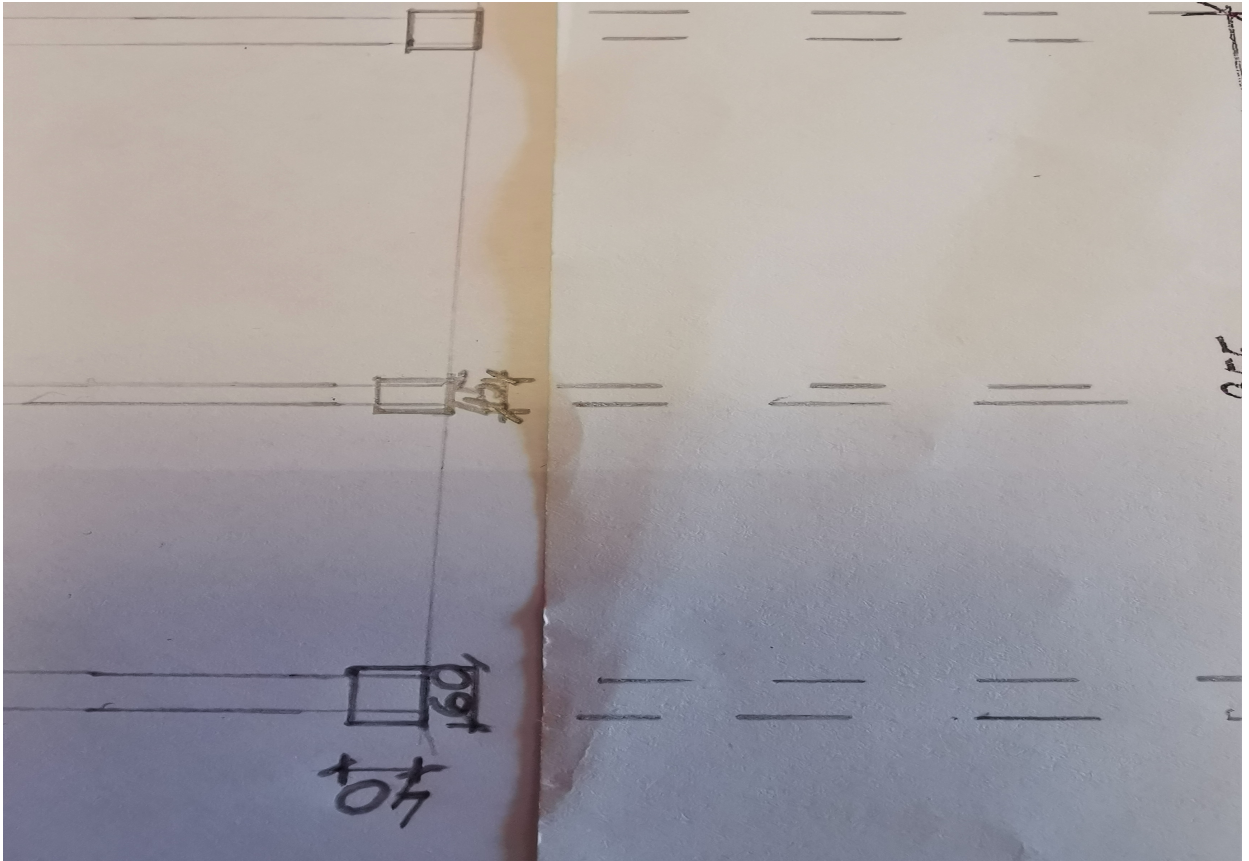
**W załącznikach pierwsza część rysunków „krok ,po kroku „**

**POWODZENIA:)**

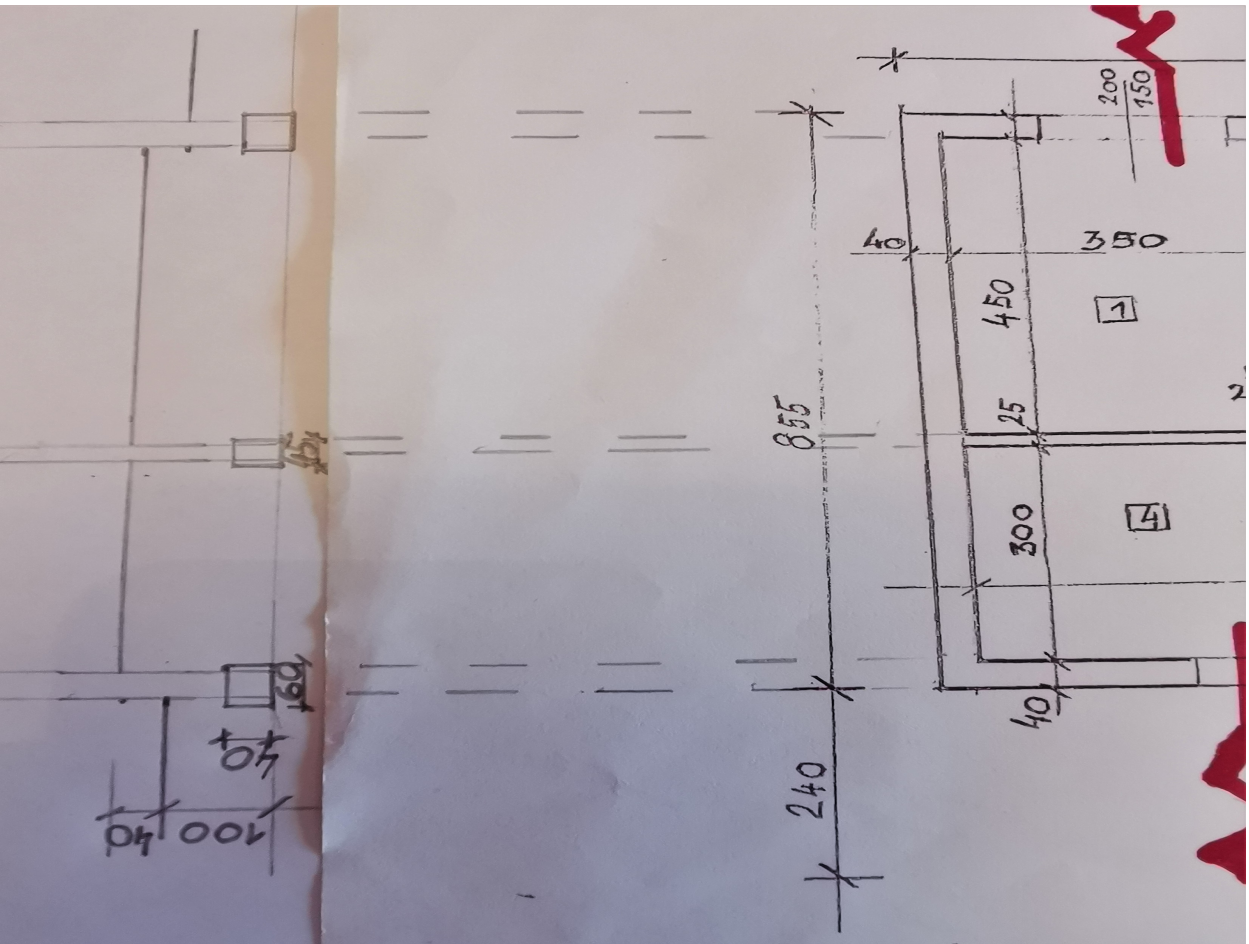
**1.**



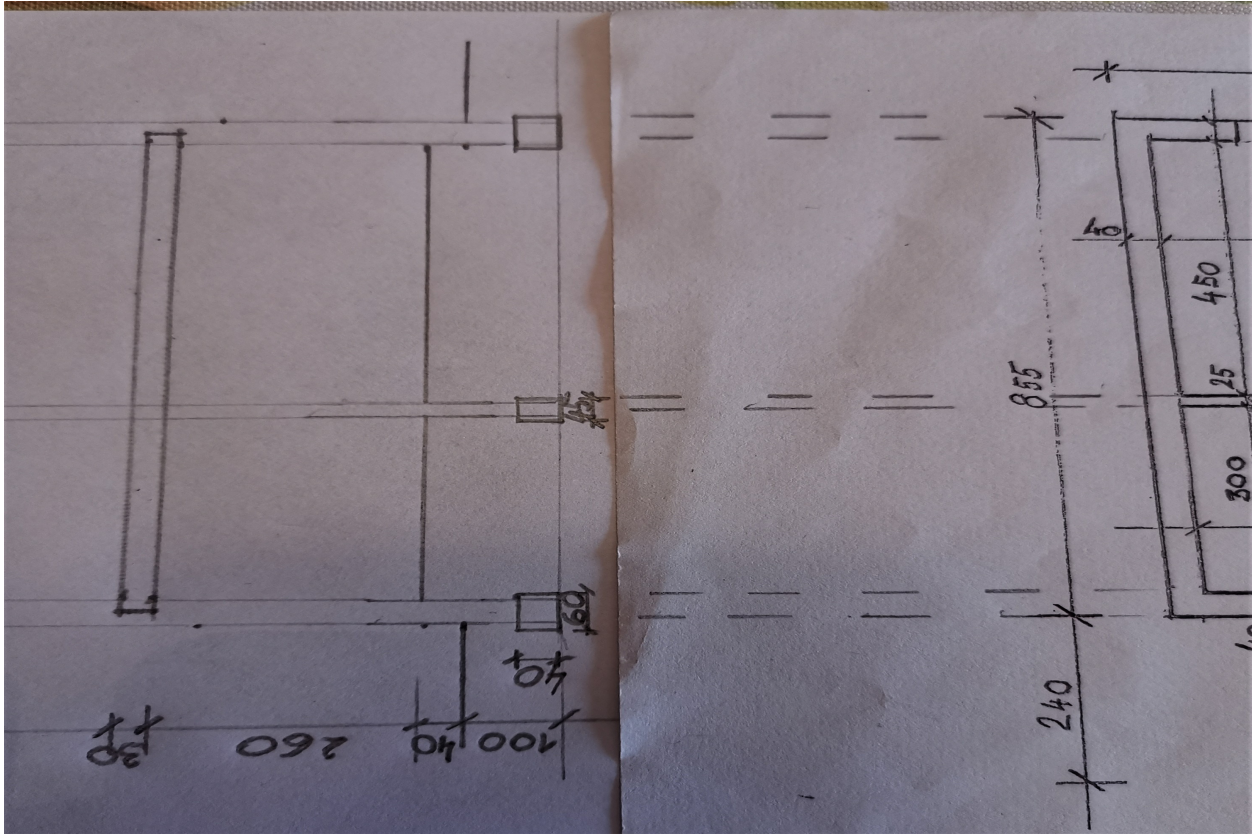
2.



3.



4.



5.

