

I TRW 8 Podstawy budownictwa 14, 15.05.2020

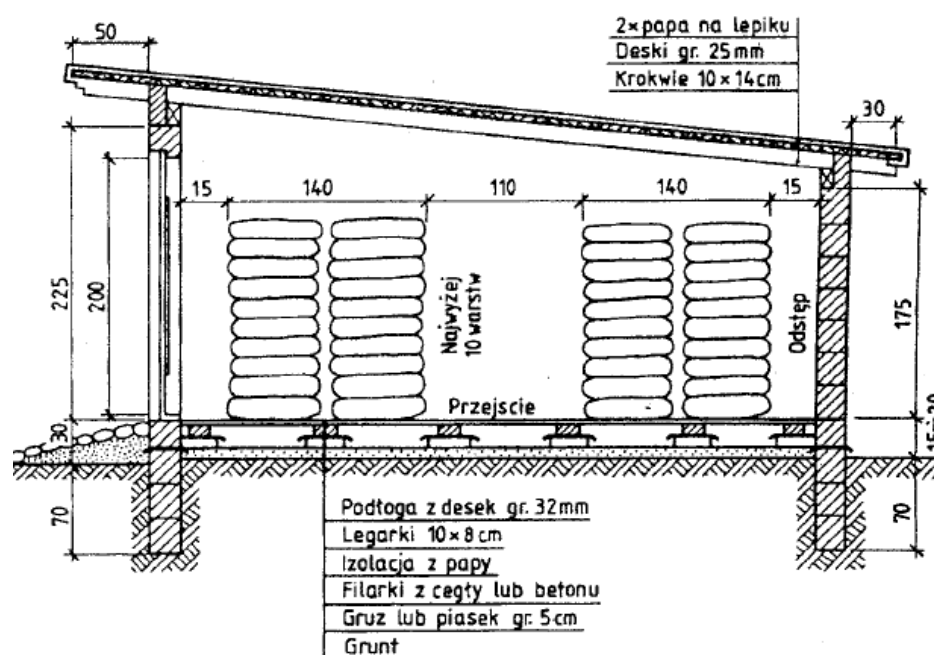
Bardzo proszę o zapoznanie się z poniższą notatką dotyczącą warunków składowania materiałów budowlanych

Temat: Zagospodarowanie terenu budowy – warunki składowania podstawowych materiałów budowlanych.

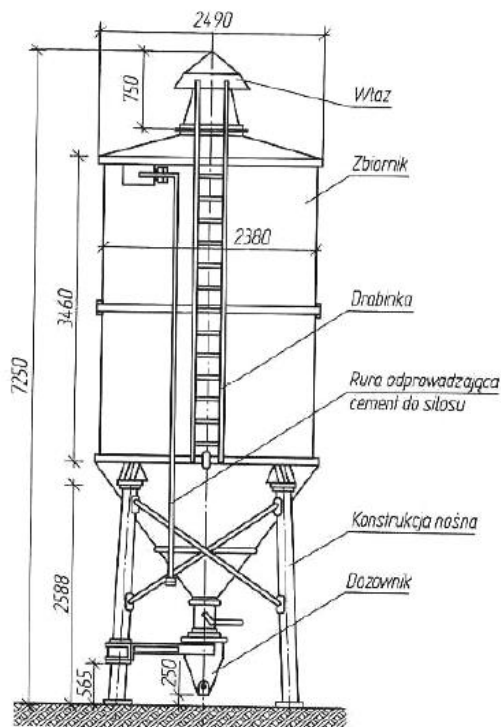
Cement - na placu budowy może być magazynowany w workach lub luzem. Workowany cement należy przechowywać w magazynach suchych zaś dostarczony na plac budowy luzem przechowywane w specjalnie do tego celu przeznaczonych zasobnikach (silosach). Silosy stosuje się na dużych budowach stawiając je w sposób stabilny na betonowych stopach fundamentowych kotwiąc je do ziemi, aby uniknąć przewrócenia silosu w czasie silnego wiatru.

Przy ustawianiu silosa należy zwrócić uwagę, aby wysokość otworu zsykowego umożliwiła założenie dozownika. Zastosowanie silosów znacznie zmniejsza prace przeładunkowe i chroni cement przed zawilgoceniem.

Przechowywanie cementu w workach stosowane jest tylko na małych budowach. Worki przechowywane w magazynach zamkniętych w stosach do 10 warstw w minimalnej odległości od ścian 15 cm. Powierzchnia składowania powinna być wyprowadzona ponad poziom terenu na 15-20 cm. Można stosować do tego celu palety lub podłogi drewniane na legarkach.



Składowanie cementu w workach.



Schemat silosu

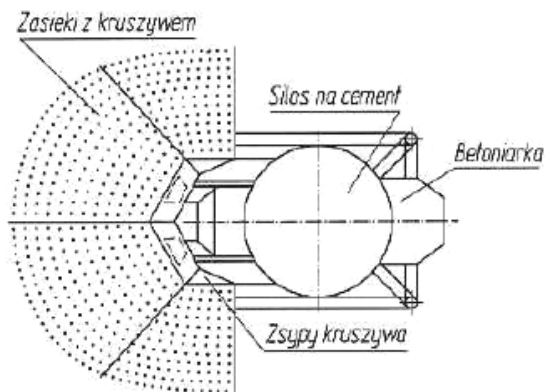
Wapno palone - powinno być zgaszone w przeciągu 7 dni po dostarczeniu na budowę. Do tego czasu powinno być przechowywane w zamkniętych suchych pomieszczeniach

Wapno gaszone (ciasto wapienne) - powinno być przechowywane w dołach o głębokości do 2m o wymiarach 2,5x3m, w których wapno przykrywa się warstwą piasku, a w okresie zimowym także matami trzcinowymi.

Wapno hydratyzowane - przechowywane jest w workach tak jak cement ale przez okres nie dłuższy niż 2 tygodnie.

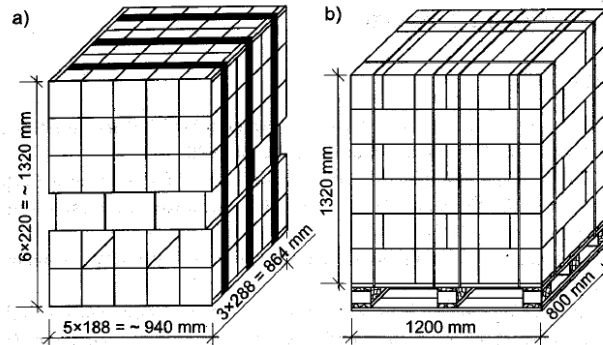
Gips - należy przechowywać w pomieszczeniach zamkniętych suchych w odległości od ścian zewnętrznych 0,5m, w stosach do 10 worków.

Kruszywa budowlane: piasek, pospółka, żwir - należy przechowywać na wyrównanym podłożu najlepiej betonowym, z wykonanym spadkiem dla usuwania wód opadowych. Kruszywa powinny być podzielone na frakcje, w zasiekach lub w przyzmacach. Zasieki z uwagi na układ ścianek dzieli się na gwiaździste i równoległe.



Zasieki gwiaździste na kruszywa budowlane

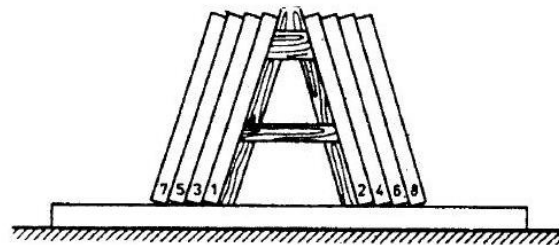
Cegły i pustaki ścienne żużlobetonowe – przechowuje się na placach składowych. Cegłę trocinówkę i wapienno-piaskową oraz bloki gazobetonowe należy przechowywać pod przykryciem. W okresie zimowym cegły powinny być układane tak, by przylegały do siebie. Ma to na celu zapobieżenie oblodzeniu materiału. Kształtki i cegły licowe oraz cegły klinkierowe, kominowe i płytki powinny być przechowywane i transportowane w jednostkach ładunkowych na paletach. W celu zabezpieczenia ładunku przed uszkodzeniem należy na górnych krawędziach jednostki ładunkowej zamocować listwy ochroniające z trwałego materiału. Pustaki do przewodów dymowych, wentylacyjne, ścienne, stropowe mogą być przechowywane w jednostka ładunkowych lub luzem w stosach do wysokości 1,8 m.



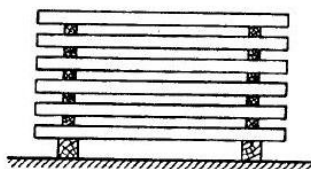
Jednostki ładunkowe: a) bez palet, jednostronnie opinana taśmą z materiałem zabezpieczającym krawędzie, b) na palecie, obustronnie opinana taśmą

Płytki okładzinowe lub terakotowe – przechowywać należy pod zadaszeniem w stosach.

Materiałów prefabrykowane betonowe - materiały wielkowymiarowe prefabrykowane składa się na placu budowy na podkładkach, kozłach, zgodnie z instrukcją producenta. Elementy układa się pionowo lub pochyło w kozłach oddzielając od siebie przekładkami z miękkiego materiału na przykład miękkiej płyty pilśniowej. Jeżeli zachodzi konieczność układania elementów poziomo to wówczas składowane są one w stosach a poszczególne warstwy oddzielane od siebie są przekładkami drewnianymi.



Kozioł do składowania prefabrykatów w pozycji pochylej



Sposób składowania prefabrykatów w pozycji poziomej

W razie jakichkolwiek pytań proszę o kontakt mailowy (projektowanie@interia.eu) bądź za pomocą Messengera.

Pozdrawiam ☺

Katarzyna Kobylińska-Wodo