

Temat: Interpretacja geometryczna układu równań liniowych – rozwiązywanie zadań

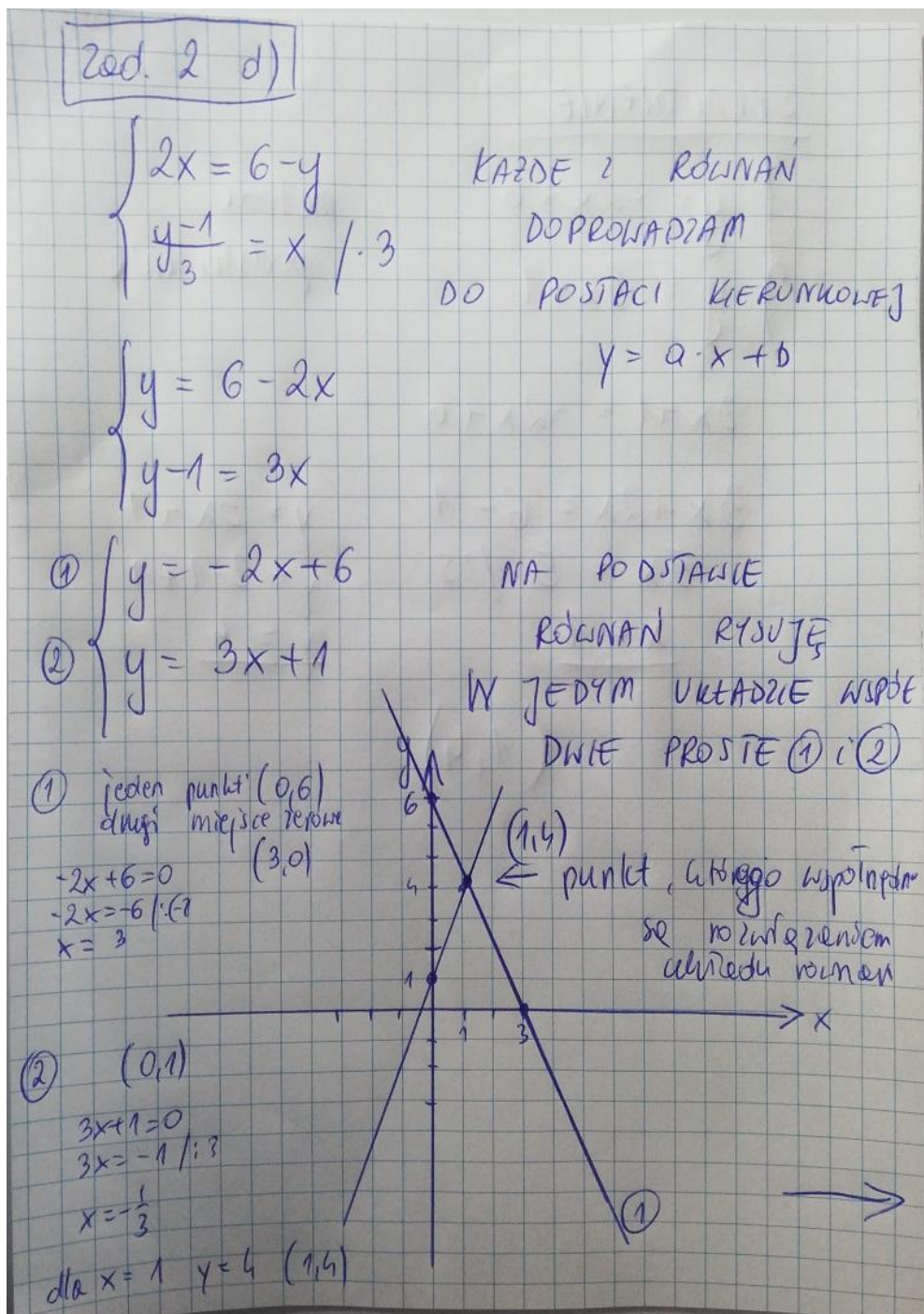
Witam,

Temat:

Dziś dalszy ciąg rozwiązywania zadań metodą graficzną, ale dodamy sprawdzenie tego rozwiązania rozwiązując układ równań.

Proszę o próbę rozwiązania zadania 2 a), b) i c) ze strony 232 podręcznika

Ja prezentuję rozwiązanie przykładu d)



SPRAWDZIENIE

$$\begin{cases} y = -2x + 6 \\ y = 3x + 1 \end{cases}$$

metode
podstawienia

$$3x + 1 = -2x + 6$$

$$3x + 2x = 6 - 1$$

$$5x = 5 \quad | :5$$

$$\underline{x = 1}$$

$$y = 3x + 1$$

$$y = 3 \cdot 1 + 1$$

$$\underline{y = 4}$$

$(1, 4)$

W razie jakichkolwiek pytań i problemów proszę o kontakt mailowy p_rajkowski@wp.pl lub na Messengerze.

Pozdrawiam i życzę zdrowia

Przemysław Rajkowski