

Przepisy prawne w geodezji

Proszę rozwiązać test i przesłać na adres:

januszwojtowicz@wp.pl do dnia 13.05.2020r.

Zadanie 1.

Który symbol, na zamieszczonym fragmencie mapy klasyfikacji, oznacza klasę bonitacyjną gleby?

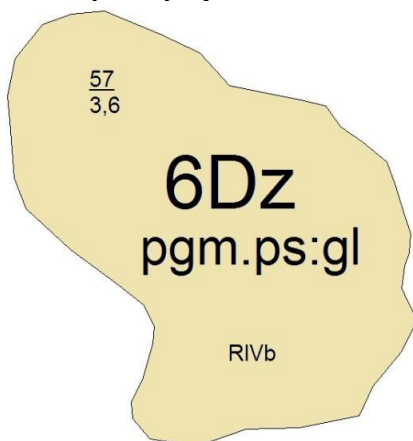
- A. R
- B. 6c
- C. IVb
- D. 248



Zadanie 2.

Cyfra 6 na zamieszczonym fragmencie mapy glebowo-rolniczej oznacza

- A. rodzaj użytku.
- B. numer konturu.
- C. powierzchnię konturu.
- D. kompleks przydatności rolniczej.



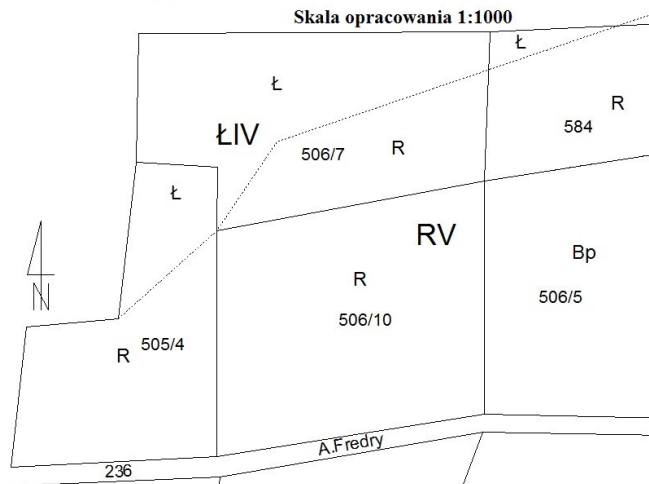
Zadanie 3.

Fragmenc którego opracowania geodezyjnego przedstawiony jest na zamieszczonym rysunku?

- A. Szkic polowy.
- B. Szkic graniczny.

C. Mapa ewidencyjna.

D. Mapa glebowo-rolnicza



Zadanie 4.

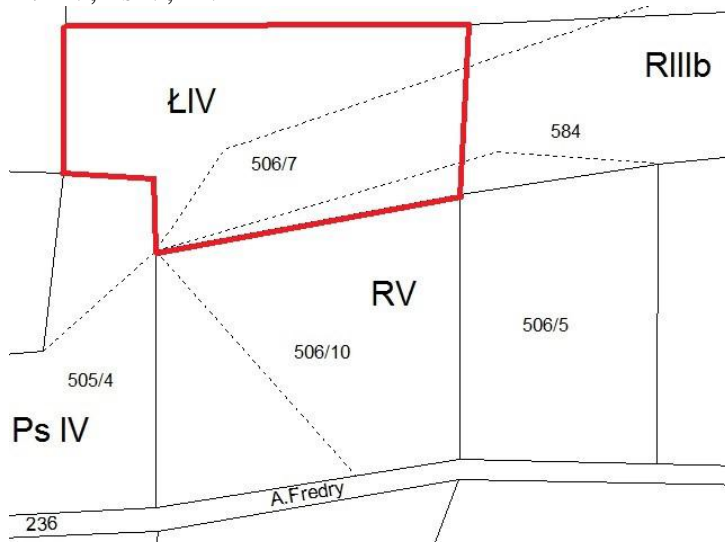
Na podstawie zamieszczonego fragmentu opracowania geodezyjnego określ, które użytki grunto-
we wchodzi w skład działki ewidencyjnej nr 506/7.

A.PsIV, RV

B.ŁIV, RIIIb

C.RIIIb, RV, ŁIV

D.ŁIV, PsIV, RV



Zadanie 5.

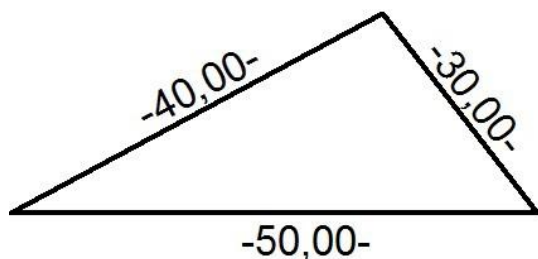
Oblicz pole powierzchni działki na podstawie szkicu poglądowego oraz wzoru.

A.600 m²

B.700 m²

C.60 m²

D.70 m²



$$P = \sqrt{p \cdot (p-a) \cdot (p-b) \cdot (p-c)}$$

$$\text{gdzie: } p = \frac{1}{2} \cdot (a+b+c)$$

a, b, c – długości boków w metrach

Zadanie 6.

Obiekt budowlany zlokalizowany na działce 147/3 to budynek

- A. szkoły.
- B. biurowy.
- C. magazynowy.
- D. handlowo-usługowy.



Zadanie 7.

Wartości skurczu mapy wzdłuż boków ramki sekcyjnej wynoszą odpowiednio: $p = 0,14\%$ i $q = 0,22\%$. Skurcz powierzchniowy tej mapy równy jest

- A. 0,08%
- B. 0,14%
- C. 0,36%
- D. 0,22%

Zadanie 8.

Które z wymienionych elementów nie stanowią treści mapy ewidencyjnej?

- A. Numery działek.
- B. Granice typów gleb.
- C. Nazwy ulic, placów, cieków.
- D. Kontury użytków gruntowych.

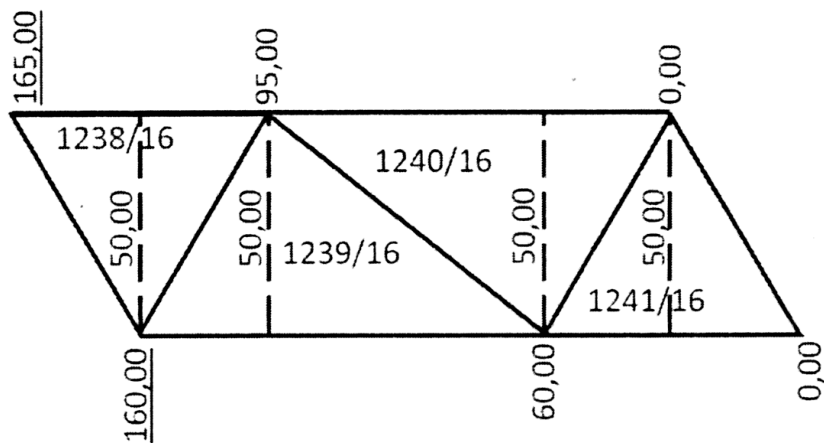
Zadanie 9.

Mapy ewidencyjne wykonywane są w skali

- A. 1:5000
- B. 1:10000
- C. 1:25000
- D. 1:50000

Zadanie 10.

Na podstawie przedstawionego fragmentu szkicu polowego oblicz powierzchnię działki o numerze 1241/16.



- A. 2 500 m²
- B. 2 375 m²
- C. 1 750 m²
- D. 1 500 m²