

## Informatyka Klasy ITI8gr2

### INFORMATYKA

Temat: Adresowanie względne i bezwzględne.

Proszę przepisać notatkę do zeszytu.

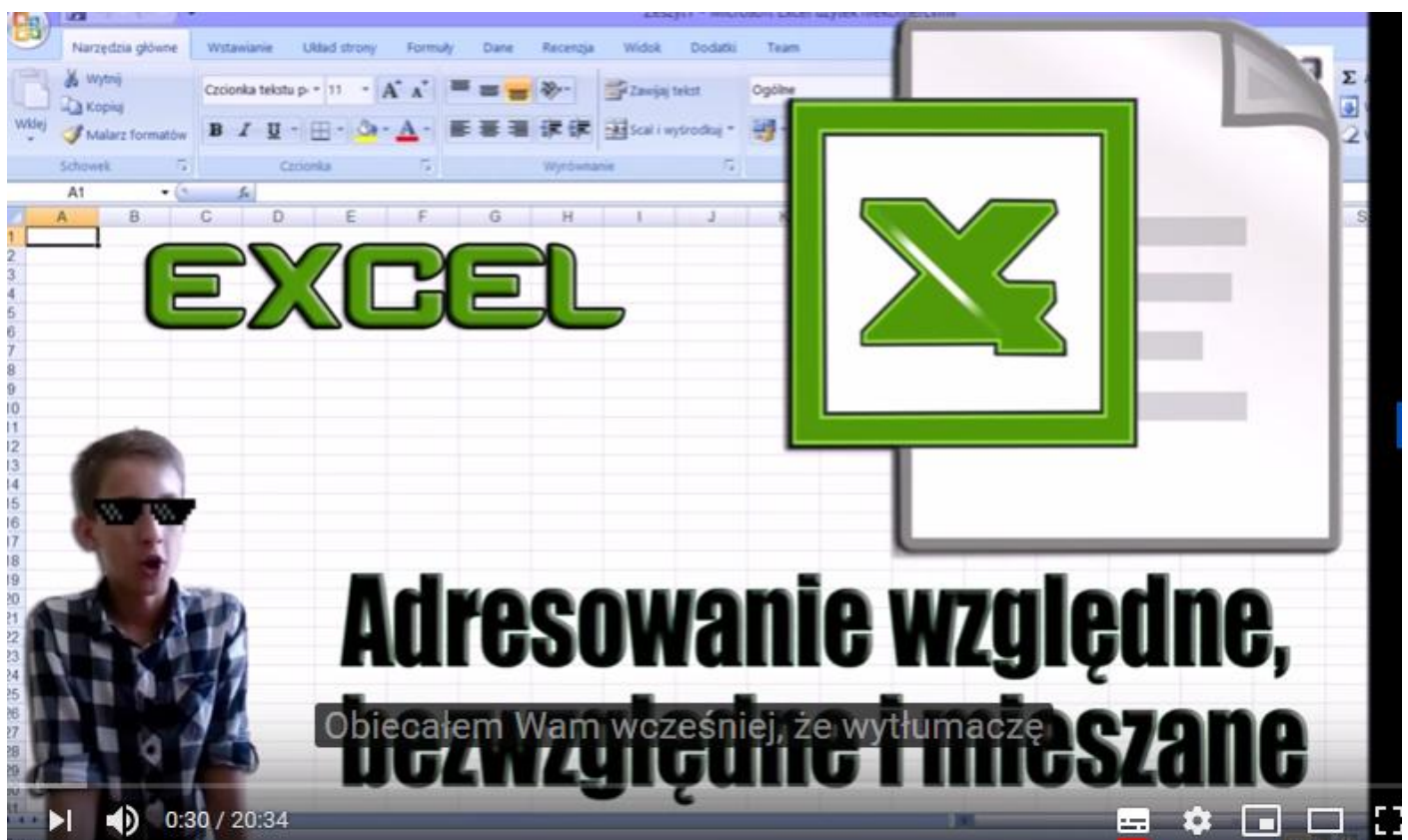
Oprócz adresowania względnego i bezwzględnego stosujemy jeszcze adresowanie mieszane.

**Adresowanie mieszane** to połączenie dwóch rodzajów adresowania: względnego i bezwzględnego. Po jego zastosowaniu w czasie kopiowania formuły zmienia się w adresie komórki tylko nazwa kolumny lub tylko numer wiersza. Na przykład w zastosowanym w formule adresie \$A1 podczas kopiowania formuły będzie zmieniał się tylko numer wiersza, a nazwa kolumny pozostanie niezmieniona.

**Adresowanie mieszane komórki** do której odwołuje się formuła, polega na takim zapamiętaniu jej położenia, aby po skopiowaniu formuły do innych obszarów zmieniała się tylko nazwa kolumny lub tylko numer wiersza.

Proszę obejrzeć film o adresowaniu:

<https://www.youtube.com/watch?v=p4ojpM7lrug>



1 2 3 4 5 6 7 8 9 10 11 12 13 14 15 16 17 18 19 20 21 22 23 24 25 26 27 28 29 30

**Adresowanie względne** - powoduje zmianę wiersza i kolumny, czyli dostosowuje się do zakresu, z którego pobierane są komórki

**Przykłady:**  
B5, A1, B6

**Przykłady formuł:**  
=A1+B1, =A2/B3, =D8^2

=A1+B1, =A2/B3, =D8^2

1:12 / 20:34

1 2 3 4 5 6 7 8 9 10 11 12 13 14 15 16 17 18 19 20 21 22 23 24 25 26 27 28 29 30

**Adresowanie bezwzględne** - zapobiega (blokuje) zmianie zarówno wiersza i kolumny. Blokowania dokonuje się za pomocą znaku \$, który wstawiamy przed literą kolumny i numerem wiersza.

**Przykłady:**  
\$B\$5, \$A\$1, \$B\$6

**Przykłady formuł:**  
=\$A\$1+\$B\$1, =\$A\$2/B3, =\$D\$8^2

1:48 / 20:34

