

Klasa: I TI g Technikum Kształtowania Środowiska - Technik Informatyk

SYSTEMY OPERACYJNE

Temat: Zasady zabezpieczeń lokalnych.

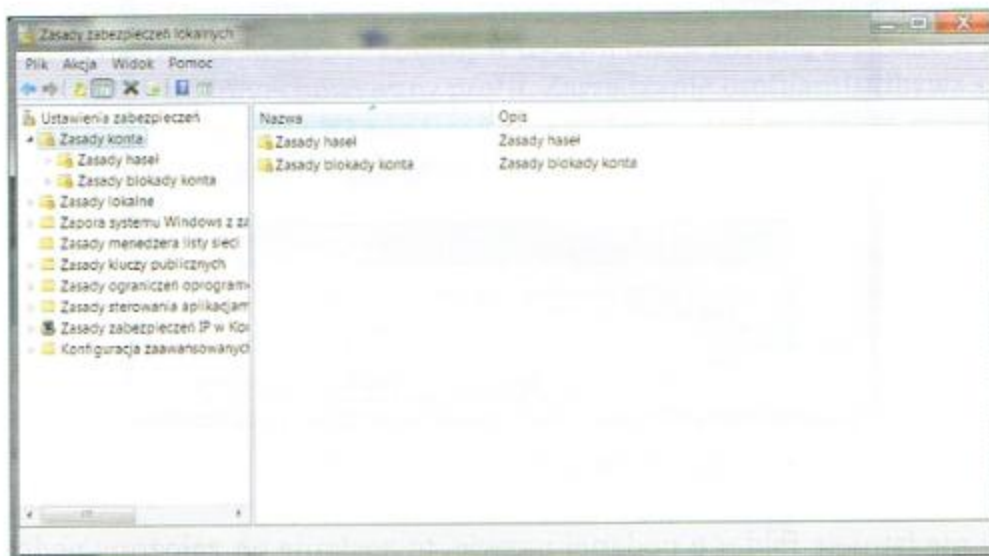
W podręcznika: T.Marciniuk, K.Pytel, S.Osetek WSiP „Przygotowanie stanowiska komputerowego do pracy.cz2”, opisany jest ten temat. Proszę zapoznać się z treścią tego podręcznika.

Program MMC, czyli Microsoft Management Console jest to konsola obsługi narzędzi administracyjnych (przystawek).

Przystawki służą do wykonywania zadań administracyjnych oraz naprawczych.

10.4.3. Zasady zabezpieczeń lokalnych

Aplikację **Zasady zabezpieczeń lokalnych** uruchamiamy w panelu sterowania, wybierając **System i zabezpieczenia / Zasady zabezpieczeń lokalnych**. Za jej pomocą użytkownik z uprawnieniami administratora może dowolnie skonfigurować zasady bezpieczeństwa lokalnego komputera (rys. 10.24).



Rys. 10.24. Konsola ustawień zabezpieczeń lokalnych

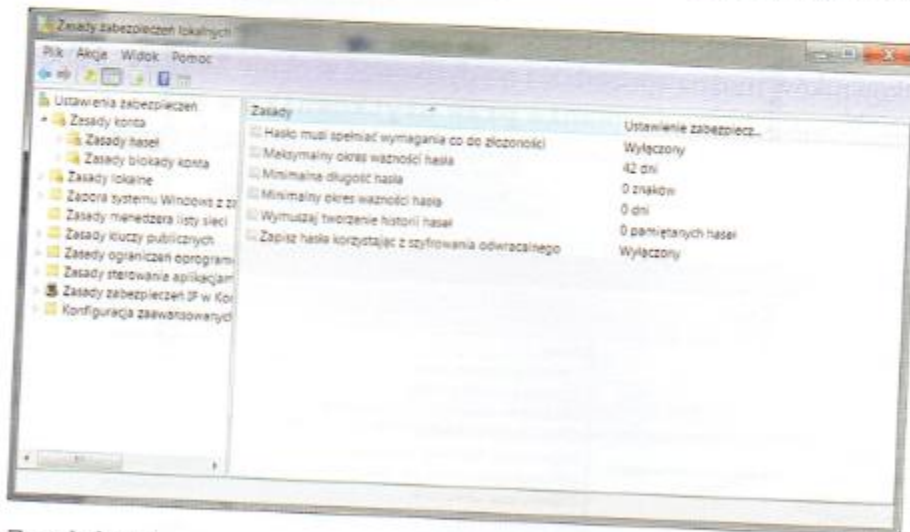
Zasady te podzielono na następujące grupy, które widzimy na lewym panelu okna. Należą do nich między innymi:

- **Zasady konta**, do których zalicza się ustawienia blokady kont oraz zasady haseł;
- **Zasady lokalne**, które obejmują zasady inspekcji, opcje zabezpieczeń i ustawienia związane z przypisywaniem praw użytkownikom;

- **Zasady kluczy publicznych**, zawierające ustawienia dotyczące szyfrowania plików;
- **Zasady ograniczeń oprogramowania**, umożliwiające określenie programów, które można będzie uruchamiać na komputerze;
- **Zasady zabezpieczeń IP**, które pozwalają zabezpieczyć komunikację sieciową.

Ograniczenia dotyczące haseł użytkowników

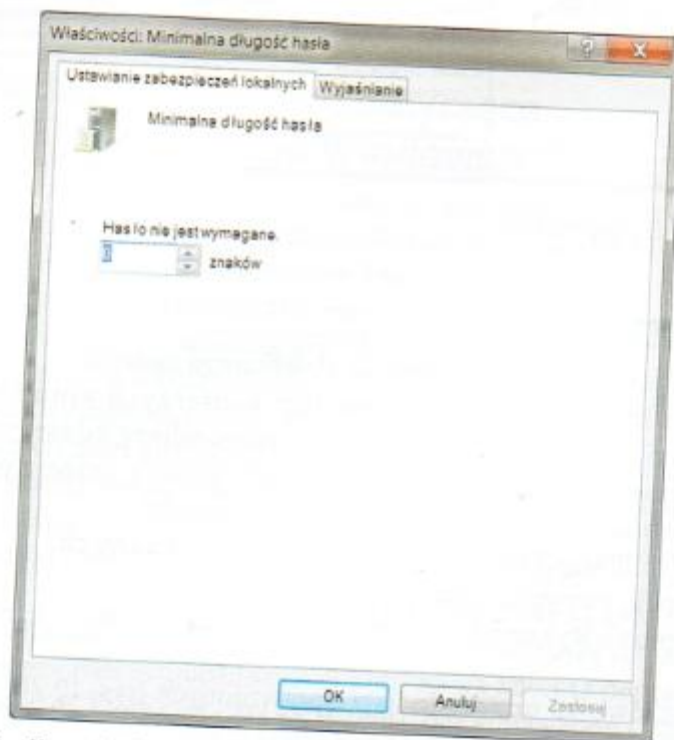
Dla użytkowników można wprowadzić różne ograniczenia związane z hasłami (rys. 10.25).



Rys. 10.25. Zasady haseł

Domyślnie w systemie Windows wymagania złożoności haseł są wyłączone, należy je włączyć przed modyfikacją pozostałych opcji. Aby zmienić opcję, należy ją dwukrotnie kliknąć i wprowadzić nową wartość (rys. 10.26).

Domyślnie w systemie Windows wymagania złożoności haseł są wyłączone, należy je włączyć przed modyfikacją pozostałych opcji. Aby zmienić opcję, należy ją dwukrotnie kliknąć i wprowadzić nową wartość (rys. 10.26).



Rys. 10.26. Ustawienia długości hasła

Pozdrawiam 1T!

Bogusława Kocątek