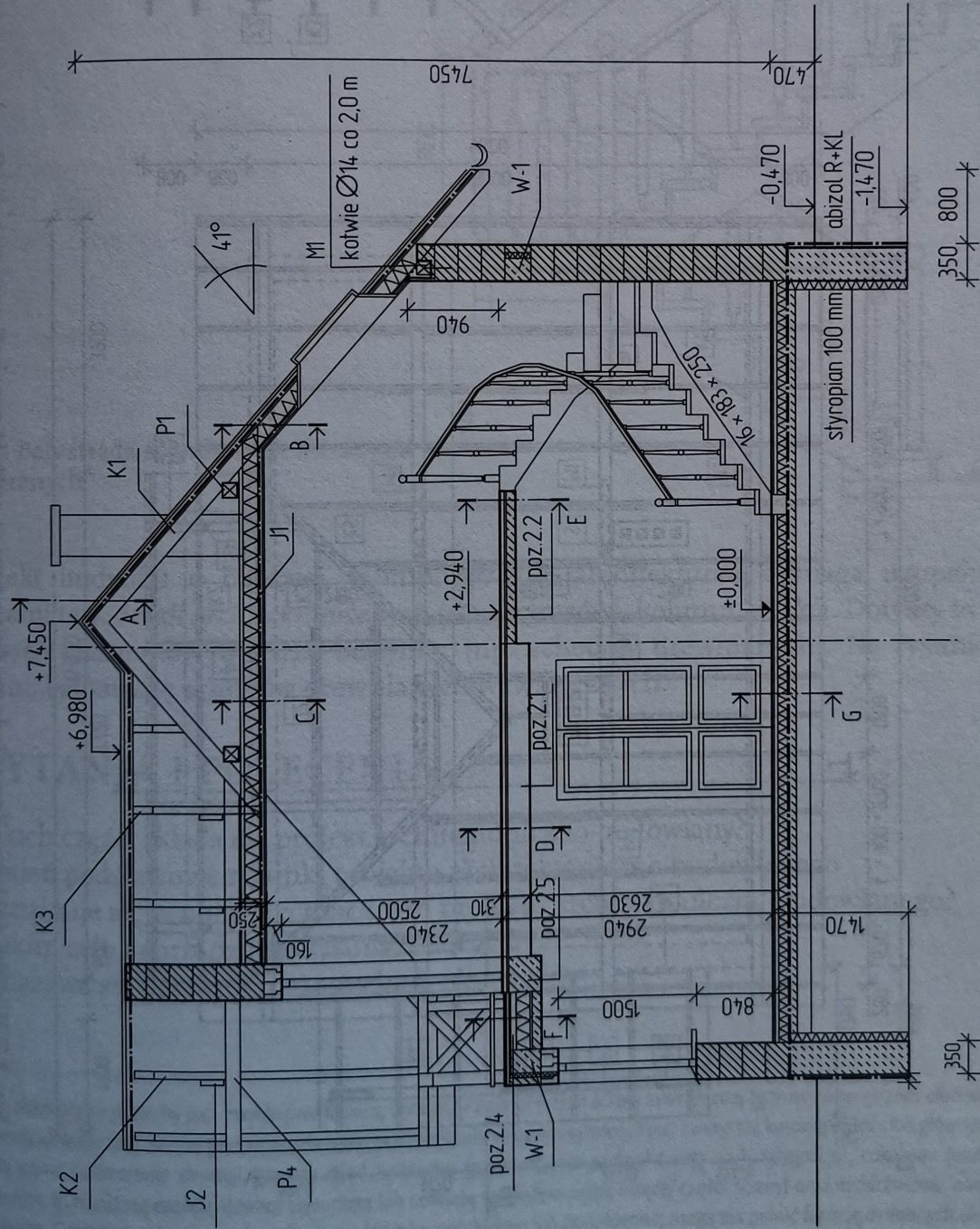


PRZEKRÓJ I-I



A	Dachówka ceramiczna Łaty 38×63 mm Kontrłaty 38×63 mm Folia paroprzepuszczalna Krokwie 80×160 mm
B	Dachówka ceramiczna Łaty 38×63 mm Kontrłaty 38×63 mm Folia paroprzepuszczalna Wetna mineralna ROCKWOOL 160 mm między krokwiami 80×160 mm Folia paroszczelna Ruszt drewniany 19 mm co 300 mm Płyty gipsowo-kartonowe RIGIPS 12,5 mm
C	Wetna mineralna ROCKWOOL 160 mm między jełkami 8 × 160 mm Folia paroszczelna Ruszt drewniany 19 mm co 300 mm Płyty gipsowo-kartonowe RIGIPS 12,5 mm
D	Parkeł 12 mm Wywłoka cementowa 40 mm Styropian 20 mm Strop TERVA 240 mm
E	Parkeł 12 mm Wywłoka cementowa 40 mm Styropian 20 mm Strop - płyta 130 mm
F	Płytki mrozoodporne Wywłoka betonowa 40 mm Geowłóknina Zwir Geowłóknina ROOFMATE SL Izolacja przeciwwilgociowa Płyta zebrałowa 100 mm
G	Panele podłogowe 12 mm Wywłoka betonowa 40 mm Styropian 100 mm Folia budowlana Beton 100 mm Zuzel paleniskowy 150 mm

Rys. 1.6. Przekrój pionowy domu jednorodzinnego [4]

Trochę poćwicz

ZADANIE 1

Rzut parteru budynku przedstawiono na rysunku 1.5 w rozdziale 1. Jest tam wiele informacji istotnych dla zrozumienia projektu. Zacznijmy od najprostszych zadań.

1. Wymień pomieszczenia znajdujące się na parterze i policz je.
2. Odszukaj na rysunku łazienkę i wykorzystując znajomość oznaczeń (tabela 7.5), podaj nazwy zainstalowanych tam urządzeń.
3. Na podstawie oznaczeń wysokości określ różnicę poziomów między terenem a posadzką parteru.
4. Zwróć uwagę na oznaczenia wysokości parapetów wewnętrznych (litera P) i odczytaj, na jakiej wysokości będą w kuchni, a na jakiej w pomieszczeniu gospodarczym.
5. W budynku zaplanowane są dwa kominy. W jednym z nich jest kanał dymowy do przewidywanego kominka. Wskaż ten kanał na rysunku.
6. W domu będą dwuskrzydłowe drzwi balkonowe wychodzące na taras. Znajdź je na rysunku.
7. Popatrz na rysunek i powiedz, jak otwierają się drzwi w łazience i w wejściu do budynku – na zewnątrz czy do środka?
8. Odczytaj z rysunku, w jaki sposób będzie wykonana wentylacja łazienki.

ZADANIE 2

Zgodnie z omawianymi wcześniej zasadami, na rysunku 1.5 oprócz rzutu parteru umieszczono informacje tekstowe. Odpowiedz na pytania:

1. Z jakich materiałów mają być wykonane ściany zewnętrzne, wewnętrzne konstrukcyjne (grubsze) i wewnętrzne działowe (cieńsze)? Poszukaj informacji na ten temat w opisie obok rysunku.
2. Z jakich materiałów będą wykonane podłogi w poszczególnych pomieszczeniach parteru domu? Informacji na ten temat poszukaj w opisie na rysunku i w tabelce obok.
3. Ile parkietu (tj. deszczutek posadzkowych) potrzeba do ułożenia podłogi w pokoju nr 17? Pamiętaj, że do powierzchni pomieszczenia trzeba dodać 5% na odpady powstające przy przycinaniu deszczutek.
4. Czy podana w tabelce powierzchnia podłogi kuchni jest właściwie obliczona? Aby to sprawdzić, wystarczy pomnożyć długość i szerokość kuchni.
5. Czy podane w opisie grubości ścian są zgodne z wymiarami znajdującymi się na rysunku?
6. Ile stopni będą miały schody z parteru na poddasze i jaką mają mieć wysokość?