

Klasa: I TI g Technikum Kształtowania Środowiska - Technik Informatyk

SYSTEMY OPERACYJNE

Temat: Tworzenie lokalnych kont użytkowników za pomocą konsoli MMC.

Program MMC, czyli Microsoft Management Console jest to konsola obsługi narzędzi administracyjnych (przystawek).

Przystawki służą do wykonywania zadań administracyjnych oraz naprawczych.

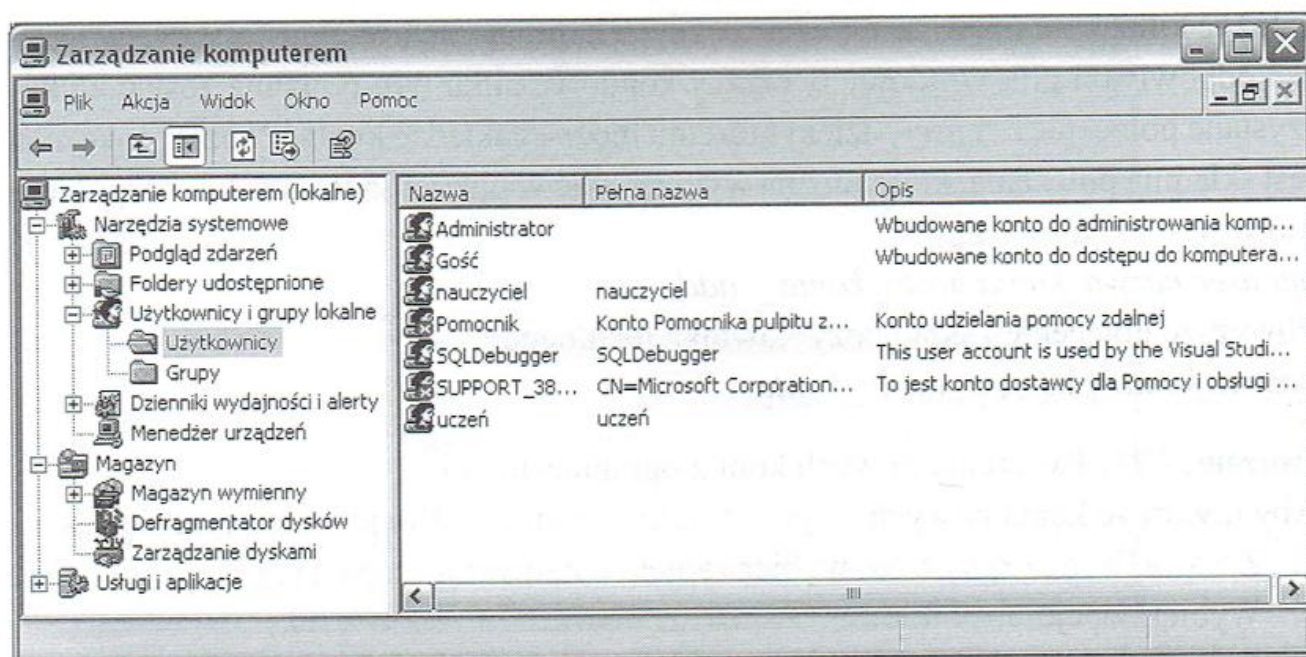
4.7.3. Tworzenie lokalnych kont użytkowników za pomocą konsoli mmc

Kolejny sposób zakładania kont użytkowników lokalnych wykorzystuje konsolę MMC (*Microsoft Management Console*). Wysoką funkcjonalność konsoli osiągnięto dzięki zastosowaniu mechanizmu dodawania **Przystawek**. Aby założyć konto użytkownika z wykorzystaniem konsoli MMC:

1. W **Panelu sterowania** otwórz grupę **Narzędzia administracyjne**.
2. W oknie **Narzędzia administracyjne** dwukrotnie kliknij na **Zarządzanie komputerem**. Zostanie uruchomiona konsola **Zarządzanie komputerem**.

Alternatywną metodą uruchamiania konsoli **Zarządzanie komputerem** jest kliknięcie prawym przyciskiem myszy na **Mój komputer** i wybranie z menu podręcznego **Zarządzaj**.

3. W lewej części okna, na tzw. drzewie konsoli, wybierz i rozwiń przystawkę **Użytkownicy i grupy lokalne**.
4. Kliknij na **Użytkownicy**, w okienku po prawej stronie, w tzw. oknie szczegółów, pojawi się lista kont użytkowników, jakie już zostały utworzone w Twoim komputerze.
5. Kliknij prawym przyciskiem myszy puste pole w oknie szczegółów lub folder **Użytkownicy** w drzewie konsoli. Pojawi się menu podręczne.



Rys. 4.32. Lista użytkowników komputera lokalnego

6. W menu podręcznym wybierz **Nowy użytkownik**.
7. W oknie **Nowy użytkownik** wypełnij odpowiednie pola:
 - **Nazwa użytkownika** – unikalna nazwa konta użytkownika używana do jego identyfikacji. Nie może się powtórzyć w obrębie lokalnej bazy kont. Nie może zawierać następujących znaków: "/\ [] ; | = , + * ? < > . Maksymalna długość wynosi 20 znaków.
 - **Pełna nazwa** – nazwa użytkownika wyświetlana w konsoli mmc.
 - **Opis** – opcjonalne miejsce na wpisane opisu użytkownika lub konta.
 - **Hasło** – tutaj wpisz hasło dla konta.
 - **Potwierdź hasło** – wpisz hasło ponownie w celu uniknięcia pomyłki.
8. Następnie skonfiguruj opcje konta, do których należy:
 - Użytkownik musi zmienić hasło przy następnym logowaniu – wymusza zmianę hasła podczas pierwszego logowania. Włączenie tej opcji wyklucza dwie następne.
 - Użytkownik nie może zmienić hasła – odbiera osobie korzystającej z konta możliwość zmiany hasła.
 - Hasło nigdy nie wygasa – nadpisuje ustawienie **Maksymalny okres ważności hasła** konfigurowane w **Zasadach grupy**. Określa, że hasło nigdy nie traci swojej ważności.
 - Konto jest wyłączone – wyłącza konto. Wyłączenie konta nie powoduje jego usunięcia, gdy konto jest wyłączone nie można go wykorzystać do logowania.
9. Kliknij **Utwórz**.

Ostatnim sposobem zakładania kont użytkowników jest wykorzystanie **Wiersza poleceń** (*Command line*). Ta metoda jest szczególnie przydatna, kiedy musimy

założyć kilka kont użytkowników na różnych komputerach. W tym celu należy napisać odpowiedni plik wsadowy tworzący konta. W pliku tym powinna zostać wykorzystane polecenie *net user*, dzięki któremu można zakładać konta. Poniżej pokazana jest składnia polecenia, które można wykorzystać w pliku wsadowym lub bezpośrednio w **Wierszu poleceń**.

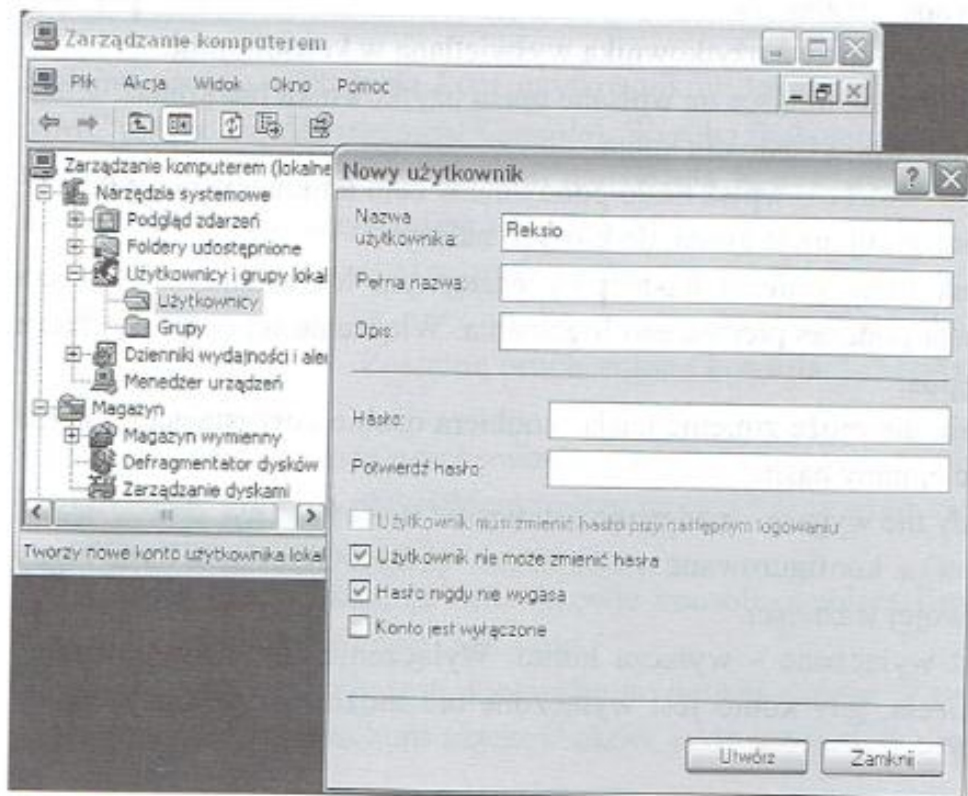
```
net user nazwa_konta haslo_konta_ /add
```

Powyższe polecenie zakłada użytkownika lokalnego *nazwa_konta* z hasłem: *haslo_konta*.

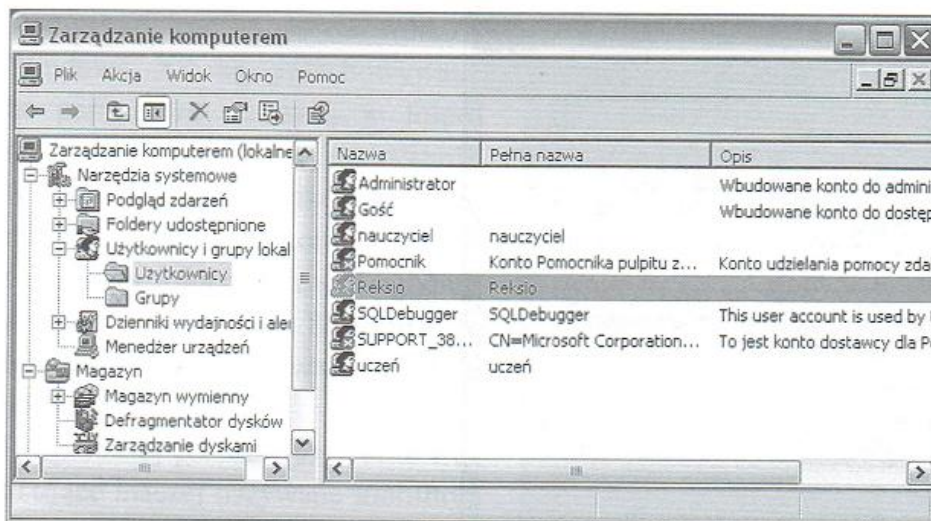
Ćwiczenie 4.11. Tworzenie nowych kont z ograniczeniami

Aby utworzyć konta nowych **Użytkowników** i uniemożliwić im stworzenie hasła:

1. Z **Panelu sterowania** wybierz aplet **Narzędzia administracyjne**.
2. Wybierz opcję **Zarządzanie komputerem**.
3. Pojawi się konsola MMC (*Microsoft Management Console*).
4. Rozwiń menu **Użytkownicy i grupy lokalne**.
5. Kliknij prawym przyciskiem myszki folder **Użytkownicy**.
6. Z menu podręcznego wybierz opcję **Nowy Użytkownik**.
7. Wprowadź nazwę nowego konta użytkownika i ustaw dodatkowe właściwości konta, jak na rys. 4.33.
8. Naciśnij klawisz **Utwórz**. Nowy użytkownik został dodany do systemu.



Rys. 4.33. Tworzenie nowego konta i modyfikacja uprawnień



Rys. 4.34. Nowy użytkownik

9. Powtórz opisane czynności, tworząc konto innego użytkownika.
10. Naciśnij klawisz **Zamknij**. Okno **Nowy Użytkownik** zostanie zamknięte.

Pozdrawiam 1TI

Bogusława Kocałek