

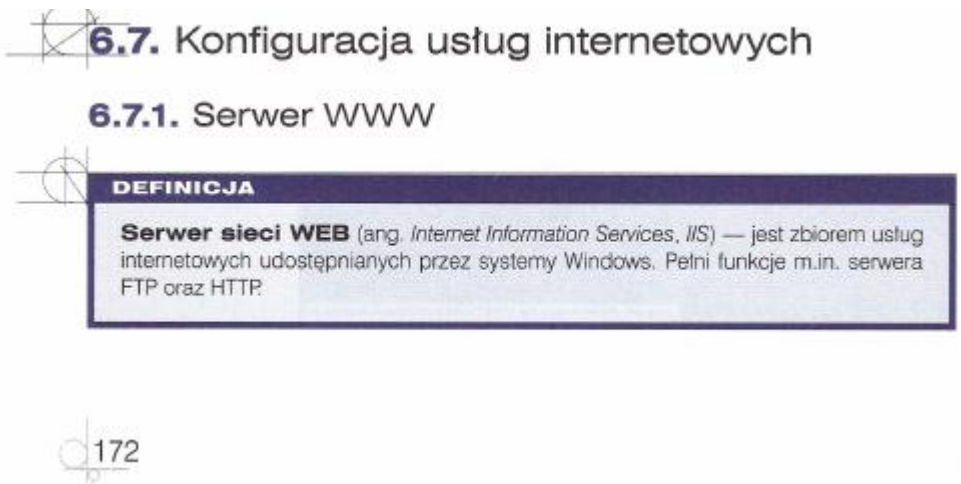
Klasa: I TI 8 gr1 Technikum Kształtowania Środowiska - Technik Informatyk

LOKALNE SIECI KOMPUTEROWE

Temat: Konfigurowanie serwera WWW.

Proszę zapoznać się z treścią podręcznika.

Wykonałam zrzuty z Podręcznika Helion: B.Halska, P.Bensel „Projektowanie lokalnych sieci komputerowych i administrowanie ”, dostępna w Internecie.

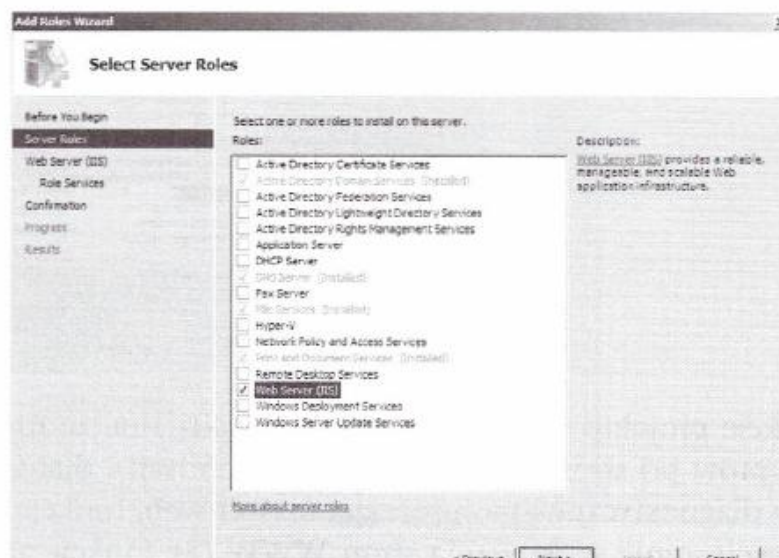


6.7. Konfiguracja usług internetowych

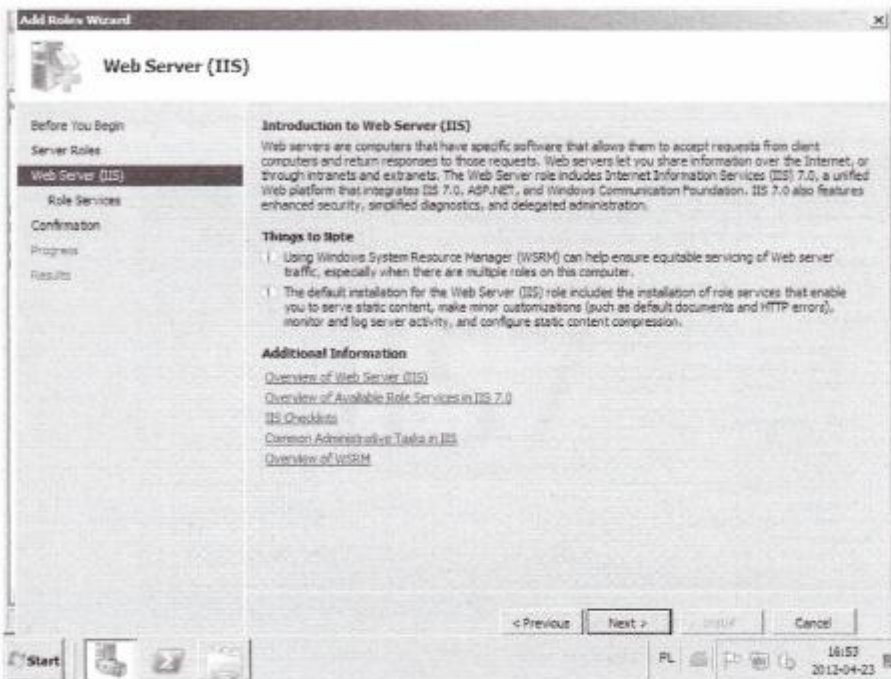
IIS jest jedną z ról Windows Server 2008 R2. Aby go zainstalować, należy dodać nową rolę.

1. W kreatorze ról należy wybrać opcję *WEB Server (IIS) (Serwer sieci WEB)* (rysunek 6.175).

**Rysunek 6.175.**  
Dodawanie roli IIS



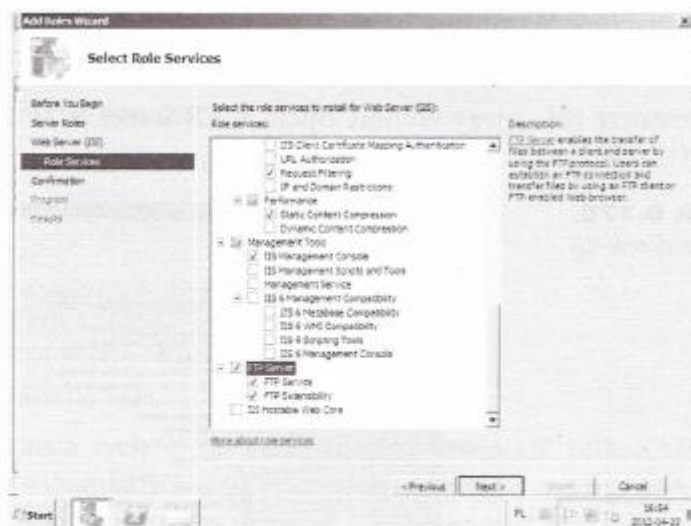
2. W kolejnym oknie kreatora dodawania ról (rysunek 6.176) wyświetli się krótka informacja na temat usługi sieci Web (IIS). Należy kliknąć *Next (Dalej)*.



**Rysunek 6.176.** Informacja na temat instalowanej usługi

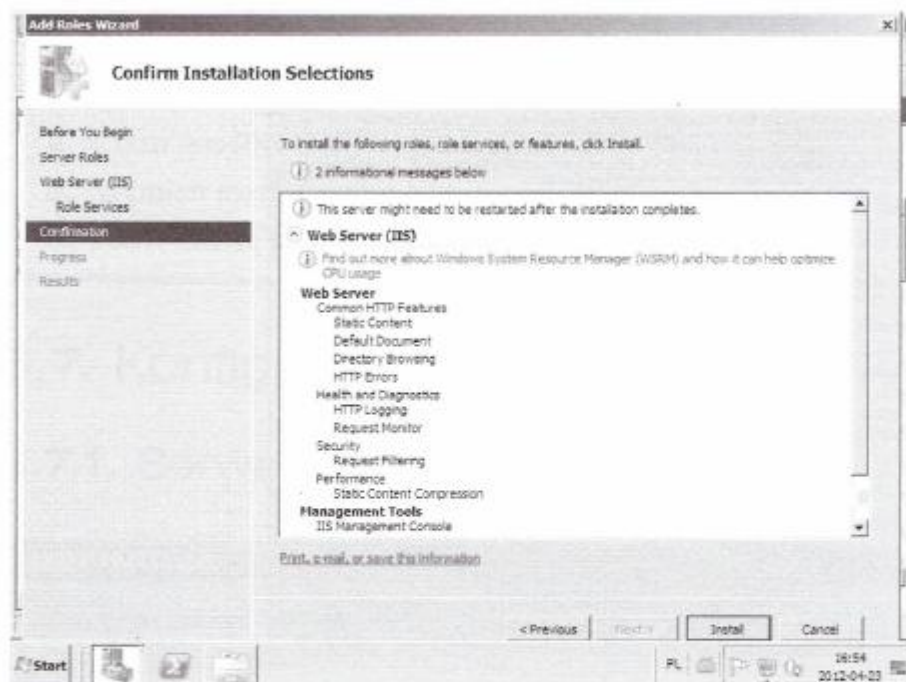
3. W kolejnym kroku należy wybrać komponenty wchodzące w skład serwera (rysunek 6.177). Poza podstawowymi, jak serwer http czy ftp, można zainstalować m.in.

**Rysunek 6.177.**  
Wybór komponentów wchodzących w skład usługi



funkcje projektowania aplikacji odpowiedzialne za uruchamianie dynamicznych skryptów po stronie serwera, funkcje kondycji i diagnostyki zapewniające narzędzia diagnostyczne i monitorujące serwer web, funkcje wydajności umożliwiające przyspieszenie serwowania stron WWW czy funkcje zarządzania pozwalające na zaawansowane administrowanie usługą.

4. Po wybraniu opcji *Install (Instaluj)* na stronie podsumowującej wybrane komponenty (rysunek 6.178) rozpoczyna się właściwy proces instalacji serwera.

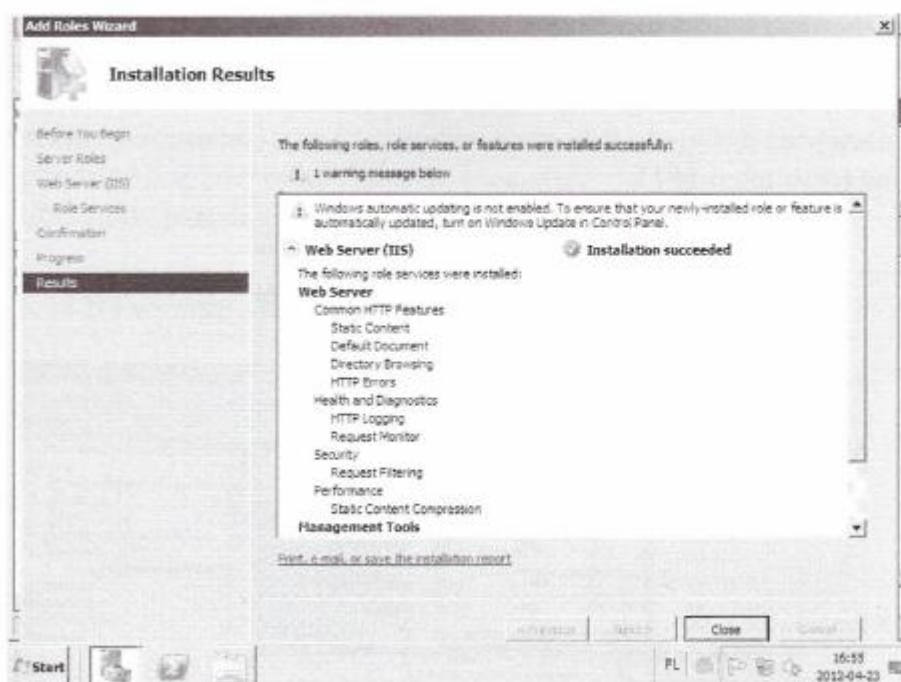


Rysunek 6.178. Informacja na temat instalowanych usług

5. W ostatnim oknie jest wyświetlane potwierdzenie zainstalowania usługi (rysunek 6.179).

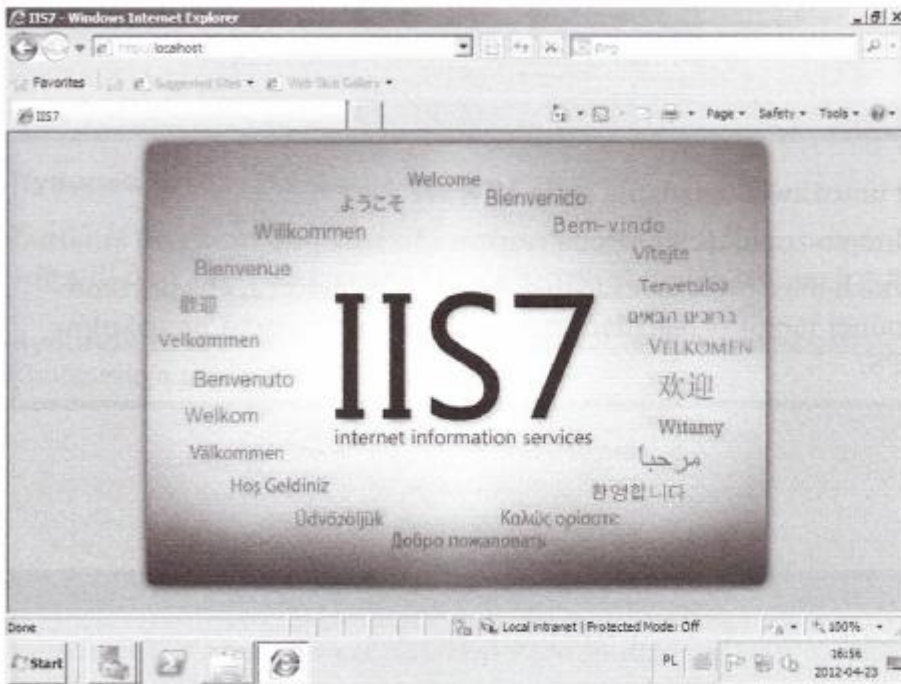
174

## 6.7. Konfiguracja usług internetowych



Rysunek 6.179. Potwierdzenie zainstalowania usługi

6. Aby przetestować działanie serwera Web, należy w przeglądarce internetowej uruchomionej na serwerze otworzyć adres *http://localhost* (rysunek 6.180).

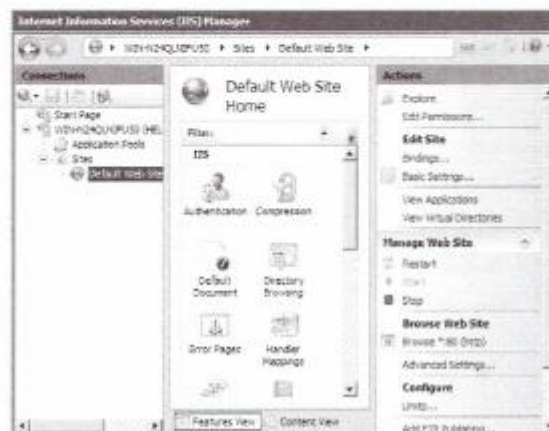


**Rysunek 6.180.** Strona startowa usługi IIS

Wszystkie pliki związane z konfiguracją oraz ze stroną, która jest wyświetlana jako domyślna, znajdują się w katalogu *C:/inetpub/wwwroot*.

W celu skonfigurowania usługi należy uruchomić Internet Information Services Manager (Menedżer Internetowych Usług Informacyjnych) znajdujący się w menu *Administrative tools* (*Narzędzia Administracyjne*). Konfiguracja obejmuje m.in. umieszczenie katalogów zawierających serwisy www na dysku serwera, mechanizmy uwierzytelniania, certyfikaty SSL czy strony błędów (rysunek 6.181).

**Rysunek 6.181.**  
Serwer WWW (IIS)



## ĆWICZENIA

1. Zainstaluj serwer WWW i skonfiguruj go.
2. Utwórz własną stronę startową.

## PYTANIA

1. Jaki protokół umożliwia oglądanie stron WWW?
2. Pod jakim adresem znajduje się strona startowa?
3. Na jakich portach musi przepuszczać ruch brama internetowa, aby użytkownicy sieci lokalnej mogli przeglądać strony WWW przy użyciu protokołów HTTP i HTTPS?

Pozdrawiam 1TI  
Bogusława Kocałek